



WATERMOT[®]

Submersible Pumps

10210
Serisi

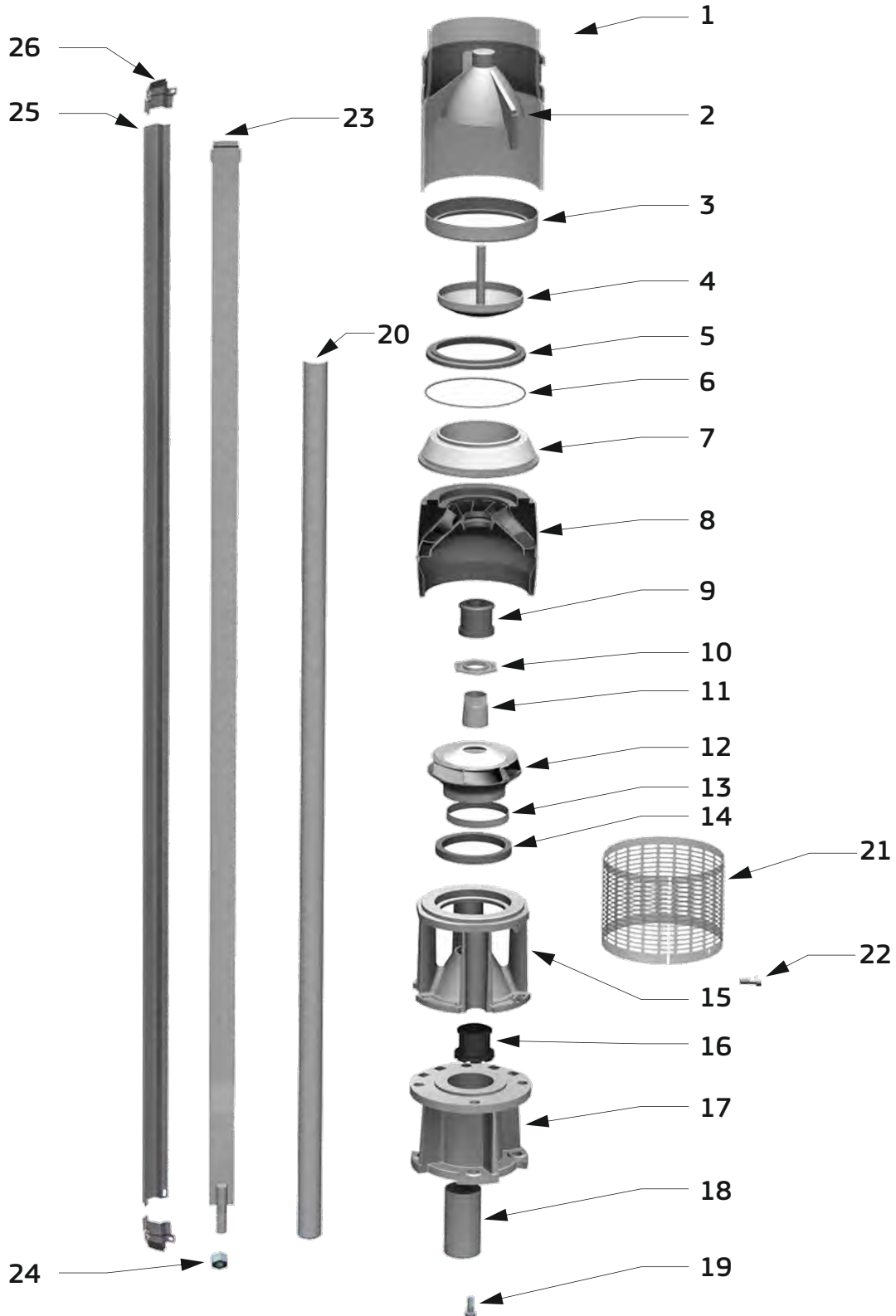


nemutlu[®]
POMPA DÖKÜM MÜHENDİSLİK SAN.ve TİC. A.Ş.

www.nemutlu.com.tr



Paslanmaz Çelik Pompa Yedek Parça Özellikleri Stainless Steel Pump Spare Parts Specifications

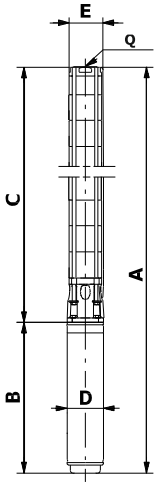


Paslanmaz Çelik Pompa Yedek Parça Özellikleri Stainless Steel Pump Spare Parts Specifications

PARÇA NO PART NO NU: DE LA PİECE N: IMAGEN رقم القطعة	PARÇA ADI PART NAME NOM DE LA PİECE TITULO DE LA PIEZA اسم القطعة				
1	Üst Çıkış Paslanmaz Çelik-AISI 304	Check out body Stainless Steel - AISI 304	la Sortie de Pompe Acier Inoxydable - AISI 304	Salida Superior Acero inoxidable - AISI 304	مخرج المضخة 304 الفولاذ المقاوم للصدأ
2	Klape Merkezleyici Paslanmaz Çelik-AISI 304	Check valve centerer Stainless Steel - AISI 304	Centree de Valve Acier Inoxydable - AISI 304	Centro de Valvulas Acero inoxidable - AISI 304	مركز المنيبات 304 الفولاذ المقاوم للصدأ
3	Klape Lastik Baskısı Paslanmaz Çelik-AISI 304	Check valve Rubber Holder Stainless Steel - AISI 304	Presseur de Caoutchouc de Valve Acier Inoxydable - AISI 304	Prensa de Goma de Valvula Acero inoxidable - AISI 304	مدسة المطاط المنيبات 304 الفولاذ المقاوم للصدأ
4	Klape Paslanmaz Çelik-AISI 304	Check valve Stainless Steel - AISI 304	Valve Acier Inoxydable - AISI 304	Valvula Acero inoxidable - AISI 304	منيبات 304 الفولاذ المقاوم للصدأ
5	Klape Lastiği Kauçuk / NBR	Check valve Rubber Rubber / NBRV	Caoutchouc de Valve Caoutchouc / NBRV	Goma de la valvula Caucho / NBRV	المنيبات مطاط مطاط/NBRV
6	Orink Kauçuk / NBR	O-ring Rubber / NBRV	O'ring Caoutchouc / NBRV	O'ring Caucho / NBRV	أورينج مطاط/NBRV
7	Klape Tutucu Paslanmaz Çelik-AISI 304	Check valve holder Stainless Steel - AISI 304	Teneur de Valve Acier Inoxydable - AISI 304	Contenido de Valve Acero inoxidable - AISI 304	ممسك المنيبات 304 الفولاذ المقاوم للصدأ
8	Difüzör (statör) Paslanmaz Çelik-AISI 304	Diffuser Stainless Steel - AISI 304	Diffuseur Acier Inoxydable - AISI 304	Difusor Acero inoxidable - AISI 304	النشر 304 الفولاذ المقاوم للصدأ
9	Merkezleme Lastiği Kauçuk / NBR	Rubber Bearing Rubber / NBRV	Caoutchouc Central Caoutchouc / NBRV	Caoutchouc Central Caucho / NBRV	مطاط المركزي مطاط/NBRV
10	Fan Tespit Somunu Paslanmaz Çelik-AISI 304	Impeller Tapered collar nut Stainless Steel - AISI 304	Ventilateur Horoscope de Conique Ecrou Acier Inoxydable - AISI 304	Horoscopo Conico Acero inoxidable - AISI 304	تحديد بطانة المروحة 304 الفولاذ المقاوم للصدأ
11	Fan Konik Burcu Paslanmaz Çelik-AISI 304	Impeller Tapered collar Stainless Steel - AISI 304	Ventilateur Horoscope de Conique Acier Inoxydable - AISI 304	Horoscopo Conico Acero inoxidable - AISI 304	المروحة برج المدبب 304 الفولاذ المقاوم للصدأ
12	Fan Paslanmaz Çelik-AISI 304	Impeller Stainless Steel - AISI 304	Ventilateur Acier Inoxydable - AISI 304	Ventilador Acero inoxidable - AISI 304	المروحة 304 الفولاذ المقاوم للصدأ
13	Fan Aşınma Bileziği Paslanmaz Çelik-AISI 304	Impeller Wear Ring Stainless Steel - AISI 304	Ventilateur Usure de Acier Inoxydable - AISI 304	Desgaste de la Pulse Acero inoxidable - AISI 304	ارتداء سوار 304 الفولاذ المقاوم للصدأ
14	Fan Aşınma Lastiği Kauçuk / NBR	Rubber Wear Ring Rubber / NBRV	Caoutchouc Anneau d'usure Caoutchouc / NBRV	Anillo de Desgaste Caucho / NBRV	مطاط ارتداء الحلبة مطاط/NBRV
15	Emici Paslanmaz Çelik-AISI 304	Suction case Stainless Steel - AISI 304	Absorbant Acier Inoxydable - AISI 304	Absorbente Acero inoxidable - AISI 304	ماص 304 الفولاذ المقاوم للصدأ
16	Emici mil lastiği Kauçuk / NBR	Suction Case Rubber Rubber / NBRV	Roulement en Caoutchouc Caoutchouc / NBRV	Rodamiento de Goma Caucho / NBRV	تحمل المطاط مطاط/NBRV
17	Redüksiyon Paslanmaz Çelik-AISI 304	Coupled Stainless Steel - AISI 304	Accouple Acier Inoxydable - AISI 304	Acoplado Acero inoxidable - AISI 304	جانب 304 الفولاذ المقاوم للصدأ
18	Kaplin Paslanmaz Çelik-AISI 304-420-303	Coupling Stainless Steel - AISI 304-420-303	Couplage Acier Inoxydable - AISI 304-420-303	Enganche Acero inoxidable - AISI 304-420-303	إقتران 304-420-303 ايسى الفولاذ المقاوم للصدأ
19	Sabitleme Civatası Paslanmaz Çelik-AISI 304	Locking bolt Stainless Steel - AISI 304	Boulon de Fixation Acier Inoxydable - AISI 304	Perno de Fijacion Acero inoxidable - AISI 304	تثبيت البرغي 304 الفولاذ المقاوم للصدأ
20	Pompa Mili Paslanmaz Çelik-AISI 304-420	Pump Shaft Stainless Steel - AISI 304-420	Arbr de Pompe Acier Inoxydable - AISI 304-420	Eje de la Bomba Acero inoxidable - AISI 304-420	ميل المضخة 304-420 ايسى الفولاذ المقاوم للصدأ
21	Süzgeç (Filtre) Paslanmaz Çelik-AISI 304-430	Strainer Stainless Steel - AISI 304-430	Absorbant de Filre Acier Inoxydable - AISI 304-430	Filtro Absorbente Acero inoxidable - AISI 304-430	ماص المصفائية 304-430 الفولاذ المقاوم للصدأ
22	Kaplin Civatası Paslanmaz Çelik-AISI 304	Coupling bolt Stainless Steel - AISI 304	Fixation de Couplage Acier Inoxydable - AISI 304	Fijacion de acoplamiento Acero inoxidable - AISI 304	براغي الإقتران 304 الفولاذ المقاوم للصدأ
23	Kuşak Sacı Paslanmaz Çelik-AISI 304	Strap Stainless Steel - AISI 304	Plaque D'étirement Acier Inoxydable - AISI 304	Placa de Estiramiento Acero inoxidable - AISI 304	لوحة التمديد 304 الفولاذ المقاوم للصدأ
24	Kuşak Somunu Paslanmaz Çelik-AISI 304	Locking screw Stainless Steel - AISI 304	Ecrú Extensible Acier Inoxydable - AISI 304	Ecrú Extensible Acero inoxidable - AISI 304	تمتد الجوز 304 الفولاذ المقاوم للصدأ
25	Kablo muhafaza Sacı Paslanmaz Çelik-AISI 304	Cable Storage Stainless Steel - AISI 304	Plaque de Blindage de Cable Acier Inoxydable - AISI 304	Placa Protectora de Cable Acero inoxidable - AISI 304	لوحة درع الكابل 304 الفولاذ المقاوم للصدأ
26	Kablo Muhafaza Sacı Kuşağı Paslanmaz Çelik-AISI 304	Cable Storage Apparatus Stainless Steel - AISI 304	Bindage de Cable Acier Inoxydable - AISI 304	Cinta de Cable Acero inoxidable - AISI 304	صفائح درع الكابل المعدني 304 الفولاذ المقاوم للصدأ



NSP 10210 Serisi Paslanmaz Pompa NSP 10210 Series Stainless Steel Pumps



Pompa Tipi Motor Type Type de Pompe Tipo De Bomba نوع المضخة	Motor Tipi Motor Type Type de moteur Tipo de motor نوع المحرك			A	B	C	D	E	Q	Motor Ağırlık Motor Weight Poids du moteur Peso del motor محرك الوزن	Pompa Ağırlık Pump Weight Poids de la pompe Peso de la bomba مضخة الوزن	Motor Pump Ağırlık Motor Pump Weight Poids du moteur de la pompe Peso de la bomba del motor مضخة محرك الوزن
	Inc	Hp	Kw									
	NSP 10210/1-Z	6"	20	15	1653	972	681	142	245		70	33
NSP 10210/1	6"	25	18.5	1686	1005	681	142	245		78	33	111
NSP 10210/2-ZZ	8"	40	30	1927	1045	882	191	247		130	46	176
NSP 10210/2-Z	8"	50	37	1987	1105	882	191	247		138	46	184
NSP 10210/2	8"	60	45	2072	1190	882	191	247		154	46	200
NSP 10210/3-ZZ	8"	70	52	2333	1275	1058	191	247		169	59	228
NSP 10210/3-Z	8"	70	52	2333	1275	1058	191	247		169	59	228
NSP 10210/3	8"	80	60	2388	1330	1058	191	247		178	59	237
NSP 10210/4-ZZ	8"	100	75	2614	1380	1234	191	247		196	71	267
NSP 10210/4-Z	8"	100	75	2614	1380	1234	191	247		196	71	267
NSP 10210/4	8"	100	75	2614	1380	1234	191	247		196	71	267
NSP 10210/5-ZZ	8"	125	92	2935	1525	1410	191	247		222	84	306
NSP 10210/5-Z	8"	125	92	2935	1525	1410	191	247		222	84	306
NSP 10210/5	8"	125	92	2935	1525	1410	191	247		222	84	306
NSP 10210/6-ZZ	10"	150	110	3116	1530	1586	231	247	60	304	97	401
NSP 10210/6-Z	10"	150	110	3116	1530	1586	231	247		304	97	401
NSP 10210/6	10"	150	110	3116	1530	1586	231	247		304	97	401
NSP 10210/7-ZZ	10"	175	129	3372	1610	1762	231	247		334	110	444
NSP 10210/7-Z	10"	175	129	3372	1610	1762	231	247		334	110	444
NSP 10210/7	10"	175	129	3372	1610	1762	231	247		334	110	444
NSP 10210/8-ZZ	10"	200	147	3678	1740	1938	231	247		370	122	492
NSP 10210/8-Z	10"	200	147	3678	1740	1938	231	247		370	122	492
NSP 10210/8	10"	200	147	3678	1740	1938	231	247		370	122	492
NSP 10210/9-ZZ	10"	225	166	3934	1820	2114	231	247		394	135	529
NSP 10210/9-Z	10"	225	166	3934	1820	2114	231	247		394	135	529
NSP 10210/9	10"	225	166	3934	1820	2114	231	247		394	135	529
NSP 10210/10-ZZ	10"	250	185	4110	1820	2290	231	247		408	147	555
NSP 10210/10-Z	10"	250	185	4110	1820	2290	231	247		408	147	555
NSP 10210/10	10"	250	185	4110	1820	2290	231	247		408	147	555

NSP 10210 Serisi Paslanmaz Pompa NSP 10210 Series Stainless Steel Pumps

Pompa Tipi Pump Type Type De Pompe Tipo De Bomba نوع المضخة	Motor Tipi Motor Type Type de moteur Tipo de motor نوع المحرك			Su Miktarı / Flow Rate Débit / Caudal / معدل تدفق							
	Type	KW	HP	m3/h	0	180	200	210	225	240	260
				lt/sn	0	50	56	58	63	67	72
NSP 10210/1-Z	6"	15	20	Basma Yüksekliği Total Dynamic Head إجمالي رئيس حيوية Total Dynamic Head	28	18	16	15	13	10	7
NSP 10210/1	6"	18.5	25		39	26	24	23	21	19	16
NSP 10210/2-ZZ	6" - 7" - 8"	30	40		53	36	33	31	27	22	15
NSP 10210/2-Z	6" - 7" - 8"	37	50		63	44	40	37	33	28	22
NSP 10210/2	7" - 8"	45	60		79	51	47	45	41	36	30
NSP 10210/3-ZZ	7" - 8"	52	70		93	62	57	54	47	40	30
NSP 10210/3-Z	7" - 8"	52	70		103	70	65	62	55	47	38
NSP 10210/3	7" - 8"	60	80		119	76	71	67	61	54	45
NSP 10210/4-ZZ	8" - 10"	75	100		132	90	83	78	70	60	47
NSP 10210/4-Z	8" - 10"	75	100		143	96	90	86	77	66	54
NSP 10210/4	8" - 10"	75	100		154	104	97	92	84	74	62
NSP 10210/5-ZZ	8" - 10"	92	125		171	115	107	101	91	78	62
NSP 10210/5-Z	8" - 10"	92	125		182	122	113	107	97	84	69
NSP 10210/5	8" - 10"	92	125		192	129	120	115	105	92	77
NSP 10210/6-ZZ	8" - 10"	110	150		211	141	131	123	111	96	78
NSP 10210/6-Z	8" - 10"	110	150		222	147	137	129	117	103	85
NSP 10210/6	8" - 10"	110	150		232	154	144	137	125	110	92
NSP 10210/7-ZZ	10"	129	175		252	166	154	145	131	114	93
NSP 10210/7-Z	10"	129	175		265	171	160	151	136	118	96
NSP 10210/7	10"	129	175		273	178	166	158	144	127	105
NSP 10210/8-ZZ	10"	147	200		292	188	176	167	151	131	105
NSP 10210/8-Z	10"	147	200		306	196	183	173	156	136	111
NSP 10210/8	10"	147	200		318	201	188	178	161	141	117
NSP 10210/9-ZZ	10"	166	225		332	216	200	189	170	147	119
NSP 10210/9-Z	10"	166	225		345	222	207	196	177	155	127
NSP 10210/9	10"	166	225		358	228	213	202	184	161	133
NSP 10210/10-ZZ	10"	185	250		373	238	222	210	190	165	133
NSP 10210/10-Z	10"	185	250		385	251	234	222	203	177	146
NSP 10210/10	10"	185	250	398	259	242	230	209	184	154	



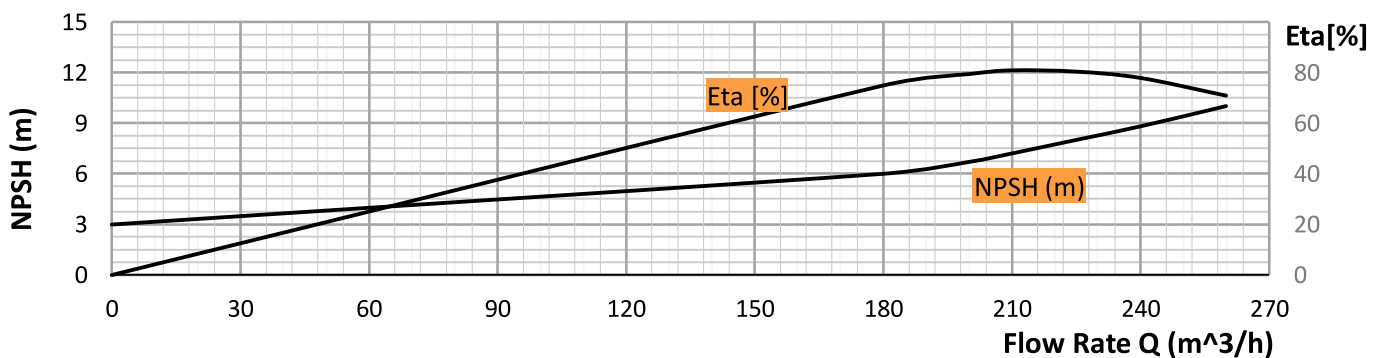
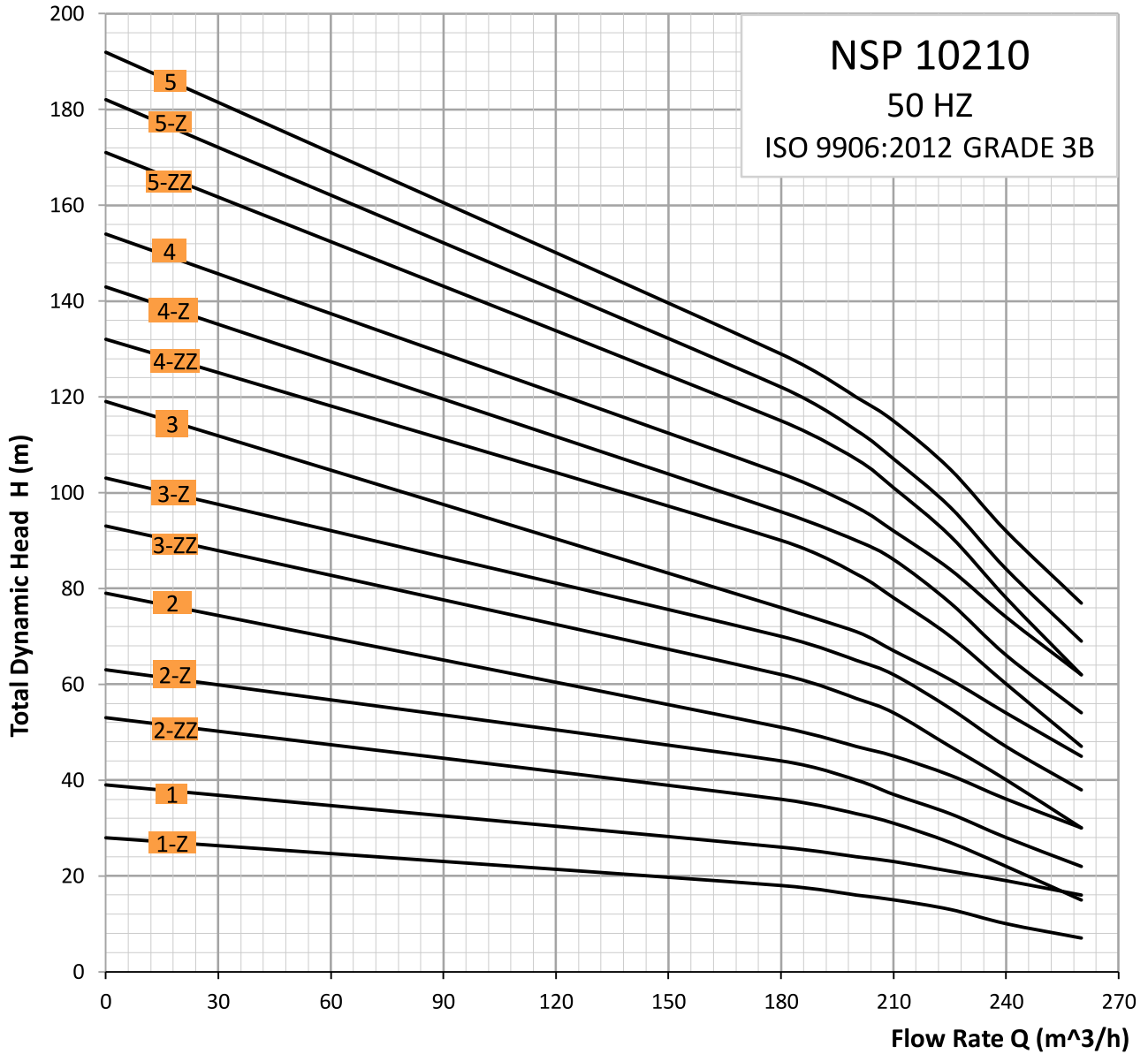
Max. water temperature : 30°C
 Frequency : 50 Hz.
 Voltage : 380-415 V
 Max. sand content : 50 gr/m³
 Outlet connection diameter : 6" (inside threaded)
 Strainer : Stainless steel (AISI 304-430)
 Coupling : Stainless steel (AISI 304-420-303)
 Pump Shaft :Stainless steel (AISI 304-420)
 Impeller : Stainless steel (AISI 304L)
 Diffuser : Stainless steel (AISI 304L)
 Rotation : CCW
 Revolution : 2900 rpm
 Shaft diameter : 38 mm

The hydraulic working characteristics have been taken with water at 15° C , at the atmospheric pressure of 1 bar and specific gravity is 1 gr/cm³

Due to continuous improvement in design we reserve the right to amend specifications or data without prior notice



NSP 10210 Serisi Paslanmaz Pompa NSP 10210 Series Stainless Steel Pumps



NSP 10210 Serisi Paslanmaz Pompa
NSP 10210 Series Stainless Steel Pumps

