



# WATERMOT<sup>®</sup>

## Submersible Pumps

**6010**  
Serisi



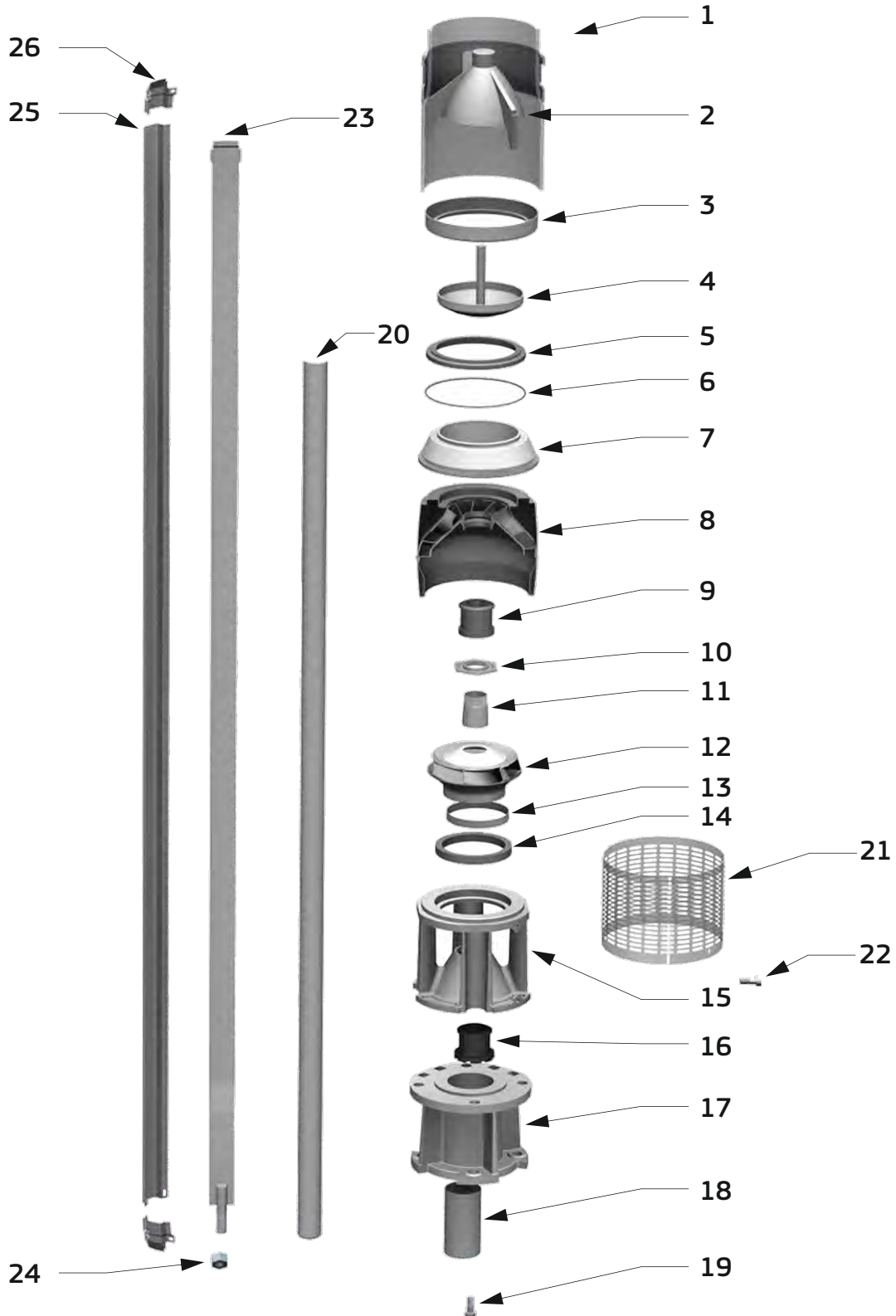
**nemutlu<sup>®</sup>**

POMPA DÖKÜM MÜHENDİSLİK SAN.ve TİC. A.Ş.

[www.nemutlu.com.tr](http://www.nemutlu.com.tr)



## Paslanmaz Çelik Pompa Yedek Parça Özellikleri Stainless Steel Pump Spare Parts Specifications

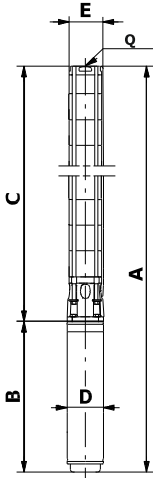


## Paslanmaz Çelik Pompa Yedek Parça Özellikleri Stainless Steel Pump Spare Parts Specifications

PARÇA NO PART NO NU: DE LA PİECE N: IMAGEN رقم القطعة	PARÇA ADI PART NAME NOM DE LA PİECE TITULO DE LA PIEZA اسم القطعة				
1	Üst Çıkış Paslanmaz Çelik-AISI 304	Check out body Stainless Steel - AISI 304	la Sortie de Pompe Acier Inoxydable - AISI 304	Salida Superior Acero inoxidable - AISI 304	مخرج المضخة 304 الفولاذ المقاوم للصدأ
2	Klape Merkezleyici Paslanmaz Çelik-AISI 304	Check valve centerer Stainless Steel - AISI 304	Centree de Valve Acier Inoxydable - AISI 304	Centro de Valvulas Acero inoxidable - AISI 304	مركز المنيبات 304 الفولاذ المقاوم للصدأ
3	Klape Lastik Baskısı Paslanmaz Çelik-AISI 304	Check valve Rubber Holder Stainless Steel - AISI 304	Presseur de Caoutchouc de Valve Acier Inoxydable - AISI 304	Prensa de Goma de Valvula Acero inoxidable - AISI 304	مدسة المطاط المنيبات 304 الفولاذ المقاوم للصدأ
4	Klape Paslanmaz Çelik-AISI 304	Check valve Stainless Steel - AISI 304	Valve Acier Inoxydable - AISI 304	Valvula Acero inoxidable - AISI 304	منيبات 304 الفولاذ المقاوم للصدأ
5	Klape Lastiği Kauçuk / NBR	Check valve Rubber Rubber / NBRV	Caoutchouc de Valve Caoutchouc / NBRV	Goma de la valvula Caucho / NBRV	المنيبات مطاط مطاط/NBRV
6	Orink Kauçuk / NBR	O-ring Rubber / NBRV	O'ring Caoutchouc / NBRV	O'ring Caucho / NBRV	أورينج مطاط/NBRV
7	Klape Tutucu Paslanmaz Çelik-AISI 304	Check valve holder Stainless Steel - AISI 304	Teneur de Valve Acier Inoxydable - AISI 304	Contenido de Valve Acero inoxidable - AISI 304	ممسك المنيبات 304 الفولاذ المقاوم للصدأ
8	Difüzör (statör) Paslanmaz Çelik-AISI 304	Diffuser Stainless Steel - AISI 304	Diffuseur Acier Inoxydable - AISI 304	Difusor Acero inoxidable - AISI 304	النشر 304 الفولاذ المقاوم للصدأ
9	Merkezleme Lastiği Kauçuk / NBR	Rubber Bearing Rubber / NBRV	Caoutchouc Central Caoutchouc / NBRV	Caoutchouc Central Caucho / NBRV	مطاط المركزي مطاط/NBRV
10	Fan Tespit Somunu Paslanmaz Çelik-AISI 304	Impeller Tapered collar nut Stainless Steel - AISI 304	Ventilateur Horoscope de Conique Ecrou Acier Inoxydable - AISI 304	Horoscopo Conico Acero inoxidable - AISI 304	تحديد بطانة المروحة 304 الفولاذ المقاوم للصدأ
11	Fan Konik Burcu Paslanmaz Çelik-AISI 304	Impeller Tapered collar Stainless Steel - AISI 304	Ventilateur Horoscope de Conique Acier Inoxydable - AISI 304	Horoscopo Conico Acero inoxidable - AISI 304	المروحة برج المدبب 304 الفولاذ المقاوم للصدأ
12	Fan Paslanmaz Çelik-AISI 304	Impeller Stainless Steel - AISI 304	Ventilateur Acier Inoxydable - AISI 304	Ventilador Acero inoxidable - AISI 304	المروحة 304 الفولاذ المقاوم للصدأ
13	Fan Aşınma Bileziği Paslanmaz Çelik-AISI 304	Impeller Wear Ring Stainless Steel - AISI 304	Ventilateur Usure de Acier Inoxydable - AISI 304	Desgaste de la Pulse Acero inoxidable - AISI 304	ارتداء سوار 304 الفولاذ المقاوم للصدأ
14	Fan Aşınma Lastiği Kauçuk / NBR	Rubber Wear Ring Rubber / NBRV	Caoutchouc Anneau d'usure Caoutchouc / NBRV	Anillo de Desgaste Caucho / NBRV	مطاط ارتداء الحلبة مطاط/NBRV
15	Emici Paslanmaz Çelik-AISI 304	Suction case Stainless Steel - AISI 304	Absorbant Acier Inoxydable - AISI 304	Absorbente Acero inoxidable - AISI 304	ماص 304 الفولاذ المقاوم للصدأ
16	Emici mil lastiği Kauçuk / NBR	Suction Case Rubber Rubber / NBRV	Roulement en Caoutchouc Caoutchouc / NBRV	Rodamiento de Goma Caucho / NBRV	تحمل المطاط مطاط/NBRV
17	Redüksiyon Paslanmaz Çelik-AISI 304	Coupled Stainless Steel - AISI 304	Accouple Acier Inoxydable - AISI 304	Acoplado Acero inoxidable - AISI 304	جانب 304 الفولاذ المقاوم للصدأ
18	Kaplin Paslanmaz Çelik-AISI 304-420-303	Coupling Stainless Steel - AISI 304-420-303	Couplage Acier Inoxydable - AISI 304-420-303	Enganche Acero inoxidable - AISI 304-420-303	إقتران 304-420-303 ايسى- الفولاذ المقاوم للصدأ
19	Sabitleme Civatası Paslanmaz Çelik-AISI 304	Locking bolt Stainless Steel - AISI 304	Boulon de Fixation Acier Inoxydable - AISI 304	Perno de Fijacion Acero inoxidable - AISI 304	تثبيت البرغي 304 الفولاذ المقاوم للصدأ
20	Pompa Mili Paslanmaz Çelik-AISI 304-420	Pump Shaft Stainless Steel - AISI 304-420	Arbr de Pompe Acier Inoxydable - AISI 304-420	Eje de la Bomba Acero inoxidable - AISI 304-420	ميل المضخة 304-420 ايسى- الفولاذ المقاوم للصدأ
21	Süzgeç (Filtre) Paslanmaz Çelik-AISI 304-430	Strainer Stainless Steel - AISI 304-430	Absorbant de Filre Acier Inoxydable - AISI 304-430	Filtro Absorbente Acero inoxidable - AISI 304-430	ماص المصفائية 304-430 الفولاذ المقاوم للصدأ
22	Kaplin Civatası Paslanmaz Çelik-AISI 304	Coupling bolt Stainless Steel - AISI 304	Fixation de Couplage Acier Inoxydable - AISI 304	Fijacion de acoplamiento Acero inoxidable - AISI 304	براغي الإقتران 304 الفولاذ المقاوم للصدأ
23	Kuşak Sacı Paslanmaz Çelik-AISI 304	Strap Stainless Steel - AISI 304	Plaque D'étirement Acier Inoxydable - AISI 304	Placa de Estiramiento Acero inoxidable - AISI 304	لوحة التمديد 304 الفولاذ المقاوم للصدأ
24	Kuşak Somunu Paslanmaz Çelik-AISI 304	Locking screw Stainless Steel - AISI 304	Ecrú Extehsible Acier Inoxydable - AISI 304	Ecrú Extensible Acero inoxidable - AISI 304	تمتد الجوز 304 الفولاذ المقاوم للصدأ
25	Kablo muhafaza Sacı Paslanmaz Çelik-AISI 304	Cable Storage Stainless Steel - AISI 304	Plaque de Blindage de Cable Acier Inoxydable - AISI 304	Placa Protectora de Cable Acero inoxidable - AISI 304	لوحة درع الكابل 304 الفولاذ المقاوم للصدأ
26	Kablo Muhafaza Sacı Kuşağı Paslanmaz Çelik-AISI 304	Cable Storage Apparatus Stainless Steel - AISI 304	Bindage de Cable Acier Inoxydable - AISI 304	Cinta de Cable Acero inoxidable - AISI 304	صفائح درع الكابل المعدني 304 الفولاذ المقاوم للصدأ



## NSP 6010 Serisi Paslanmaz Pompa NSP 6010 Series Stainless Steel Pumps



Pompa Tipi Pump Type Type De Pompe Tipo De Bomba نوع المضخة	Motor Tipi Motor Type Type de moteur Tipo de motor نوع المحرك			A	B	C	D	E	Q	Motor Ağırlık Motor Weight Poids du moteur Peso del motor محرك الوزن	Pompa Ağırlık Pump Weight Poids de la pompe Peso de la bomba مضخة الوزن	Motor Pump Ağırlık Motor Pump Weight Poids du moteur de la pompe Peso de la bomba del motor مضخة محرك الوزن
	Inc	Hp	Kw									
	Single-Phase 1x230 V											
NSP 6010-01	4"	0.8	0.55	643	317	326	98	135	9	9	18	
NSP 6010-02	4"	1.5	1	775	387	388	98	135	12	10	22	
NSP 6010-03	4"	3	2.2	1027	577	450	98	135	18	12	30	
NSP 6010-04	4"	3	2.2	1089	577	512	98	135	18	13	31	
Three-Phase 3x380 V												
NSP 6010-01	4"	0.8	0.37	608	282	326	98	135	9	9	18	
NSP 6010-02	4"	1	0.75	708	320	388	98	135	9	10	19	
NSP 6010-03	4"	1.5	1.1	797	347	450	98	135	11	12	23	
NSP 6010-04	4"	2	1.5	872	360	512	98	135	12	13	25	
NSP 6010-05	4"	3	2.2	961	387	574	98	135	13	15	28	
NSP 6010-06	4"	3	2.2	1023	387	636	98	135	13	16	29	
NSP 6010-07	4"	4	3	1195	497	698	98	135	16	18	34	
NSP 6010-08	4"	4	3	1257	497	760	98	135	16	19	35	
NSP 6010-09	4"	5.5	4	1399	577	822	98	135	21	21	42	
NSP 6010-10	4"	5.5	4	1461	577	884	98	135	21	22	43	
NSP 6010-11	4"	5.5	4	1523	577	946	98	135	21	24	45	
NSP 6010-12	6"	7.5	5.5	1704	677	1027	142	135	44	26	70	
NSP 6010-13	6"	7.5	5.5	1766	677	1089	142	135	44	28	72	
NSP 6010-14	6"	7.5	5.5	1828	677	1151	142	135	44	29	73	
NSP 6010-15	6"	7.5	5.5	1890	677	1213	142	135	44	31	75	
NSP 6010-16	6"	10	7.5	2032	757	1275	142	135	50	32	82	
NSP 6010-17	6"	10	7.5	2094	757	1337	142	135	50	34	84	
NSP 6010-18	6"	10	7.5	2156	757	1399	142	135	50	35	85	
NSP 6010-19	6"	10	7.5	2218	757	1461	142	135	50	37	87	
NSP 6010-20	6"	10	7.5	2280	757	1523	142	135	50	38	88	
NSP 6010-21	6"	10	7.5	2342	757	1585	142	135	50	40	90	
NSP 6010-22	6"	10	7.5	2404	757	1647	142	135	50	41	91	
NSP 6010-23	6"	12.5	9.3	2506	797	1709	142	135	54	43	97	
NSP 6010-24	6"	12.5	9.3	2568	797	1771	142	135	54	44	98	
NSP 6010-25	6"	12.5	9.3	2630	797	1833	142	135	54	46	100	
NSP 6010-26	6"	13	9.3	2692	797	1895	142	135	54	47	101	
NSP 6010-27	6"	13	9.3	2754	797	1957	142	135	54	49	103	
NSP 6010-28	6"	15	11	2869	850	2019	142	135	60	50	110	
NSP 6010-29	6"	15	11	2931	850	2081	142	135	60	52	112	
NSP 6010-30	6"	15	11	2993	850	2143	142	135	60	53	113	
NSP 6010-31	6"	15	11	3055	850	2205	142	135	60	55	115	
NSP 6010-32	6"	15	11	3117	850	2267	142	135	60	56	116	
NSP 6010-33	6"	18	13	3239	910	2329	142	135	64	58	122	
NSP 6010-34	6"	18	13	3301	910	2391	142	135	64	59	123	
NSP 6010-35	6"	18	13	3363	910	2453	142	135	64	61	125	
NSP 6010-36	6"	18	13	3425	910	2515	142	135	64	62	126	
NSP 6010-37	6"	18	13	3487	910	2577	142	135	64	64	128	
NSP 6010-38	6"	18	13	3549	910	2639	142	135	64	65	129	
NSP 6010-39	6"	20	15	3673	972	2701	142	135	70	67	137	
NSP 6010-40	6"	20	15	3735	972	2763	142	168	70	100	170	
NSP 6010-41	6"	20	15	3797	972	2825	142	168	70	102	172	
NSP 6010-42	6"	20	15	3859	972	2887	142	168	70	104	174	
NSP 6010-43	6"	20	15	3921	972	2949	142	168	70	107	177	
NSP 6010-44	6"	20	15	3983	972	3011	142	168	70	109	179	
NSP 6010-45	6"	25	18.5	4078	1005	3073	142	168	78	111	189	
NSP 6010-46	6"	25	18.5	4140	1005	3135	142	168	78	113	191	
NSP 6010-48	6"	25	18.5	4264	1005	3259	142	168	78	118	196	
NSP 6010-52	6"	25	18.5	4512	1005	3507	142	168	78	126	204	

## NSP 6010 Serisi Paslanmaz Pompa NSP 6010 Series Stainless Steel Pumps

Pompa Tipi Pump Type Type De Pompe Tipo De Bomba نوع المضخة	Motor Tipi Motor Type Type de moteur Tipo de motor نوع المحرك			Su Miktarı / Flow Rate Débit / Caudal / معدل تدفق					
	Type	KW	HP	m3/h	0	3	6	9	12
				lt/sn	0.0	0.8	1.7	2.5	3.3
NSP 6010-01	4"	0.37	0.75		11	10	10	9	5
NSP 6010-02	4"	0.75	1		22	21	20	18	12
NSP 6010-03	4"	1.1	1.5		35	33	31	28	19
NSP 6010-04	4"	1.5	2		47	45	42	38	25
NSP 6010-05	4"	2.2	3		58	55	52	46	30
NSP 6010-06	4"	2.2	3		69	66	62	54	37
NSP 6010-07	4"	3	4		80	78	73	62	42
NSP 6010-08	4"	3	4		92	90	85	72	50
NSP 6010-09	4" - 5" - 6"	4	5.5		105	102	97	82	55
NSP 6010-10	4" - 5" - 6"	4	5.5		116	112	107	90	60
NSP 6010-11	4" - 5" - 6"	4	5.5		128	123	117	100	68
NSP 6010-12	4" - 5" - 6"	5.5	7.5		137	133	126	110	73
NSP 6010-13	4" - 5" - 6"	5.5	7.5		150	145	138	119	80
NSP 6010-14	4" - 5" - 6"	5.5	7.5		161	157	147	128	85
NSP 6010-15	4" - 5" - 6"	5.5	7.5		172	167	159	137	90
NSP 6010-16	4" - 5" - 6"	7.5	10		182	180	170	145	97
NSP 6010-17	4" - 5" - 6"	7.5	10		195	191	180	155	102
NSP 6010-18	4" - 5" - 6"	7.5	10		208	202	190	165	110
NSP 6010-19	4" - 5" - 6"	7.5	10		219	212	201	172	115
NSP 6010-20	4" - 5" - 6"	7.5	10		230	225	212	181	120
NSP 6010-21	4" - 5" - 6"	7.5	10		241	236	221	190	127
NSP 6010-22	4" - 5" - 6"	7.5	10		252	248	232	200	133
NSP 6010-23	5" - 6"	9.3	12.5		262	260	245	210	139
NSP 6010-24	5" - 6"	9.3	12.5		274	270	255	220	145
NSP 6010-25	5" - 6"	9.3	12.5		289	280	265	230	151
NSP 6010-26	5" - 6"	9.3	12.5		298	291	277	238	157
NSP 6010-27	5" - 6"	9.3	12.5		310	303	288	247	162
NSP 6010-28	5" - 6"	11	15		321	313	297	258	168
NSP 6010-29	5" - 6"	11	15		332	325	308	265	175
NSP 6010-30	5" - 6"	11	15		344	336	317	273	180
NSP 6010-31	5" - 6"	11	15		357	348	328	280	185
NSP 6010-32	5" - 6"	11	15		368	360	340	290	191
NSP 6010-33	6"	13	17.5		380	371	350	300	198
NSP 6010-34	6"	13	17.5		390	382	361	310	205
NSP 6010-35	6"	13	17.5		401	391	371	320	210
NSP 6010-36	6"	13	17.5		412	402	381	330	215
NSP 6010-37	6"	13	17.5		424	413	390	338	220
NSP 6010-38	6"	13	17.5		435	425	402	348	226
NSP 6010-39	6"	15	20		447	438	412	357	233
NSP 6010-40	6"	15	20		459	447	421	365	241
NSP 6010-41	6"	15	20		470	458	432	375	248
NSP 6010-42	6"	15	20		481	470	442	382	255
NSP 6010-43	6"	15	20		492	480	453	390	260
NSP 6010-44	6"	15	20		502	490	462	400	266
NSP 6010-45	6"	18.5	25		517	501	473	410	273
NSP 6010-46	6"	18.5	25		529	512	482	421	279
NSP 6010-48	6"	18.5	25		550	533	502	440	292
NSP 6010-52	6"	18.5	25		595	572	540	475	315

Basma Yüksekliği Total Dynamic Head  
 إجمالي رأس ديناميكية حويبة Total Dynamic Head



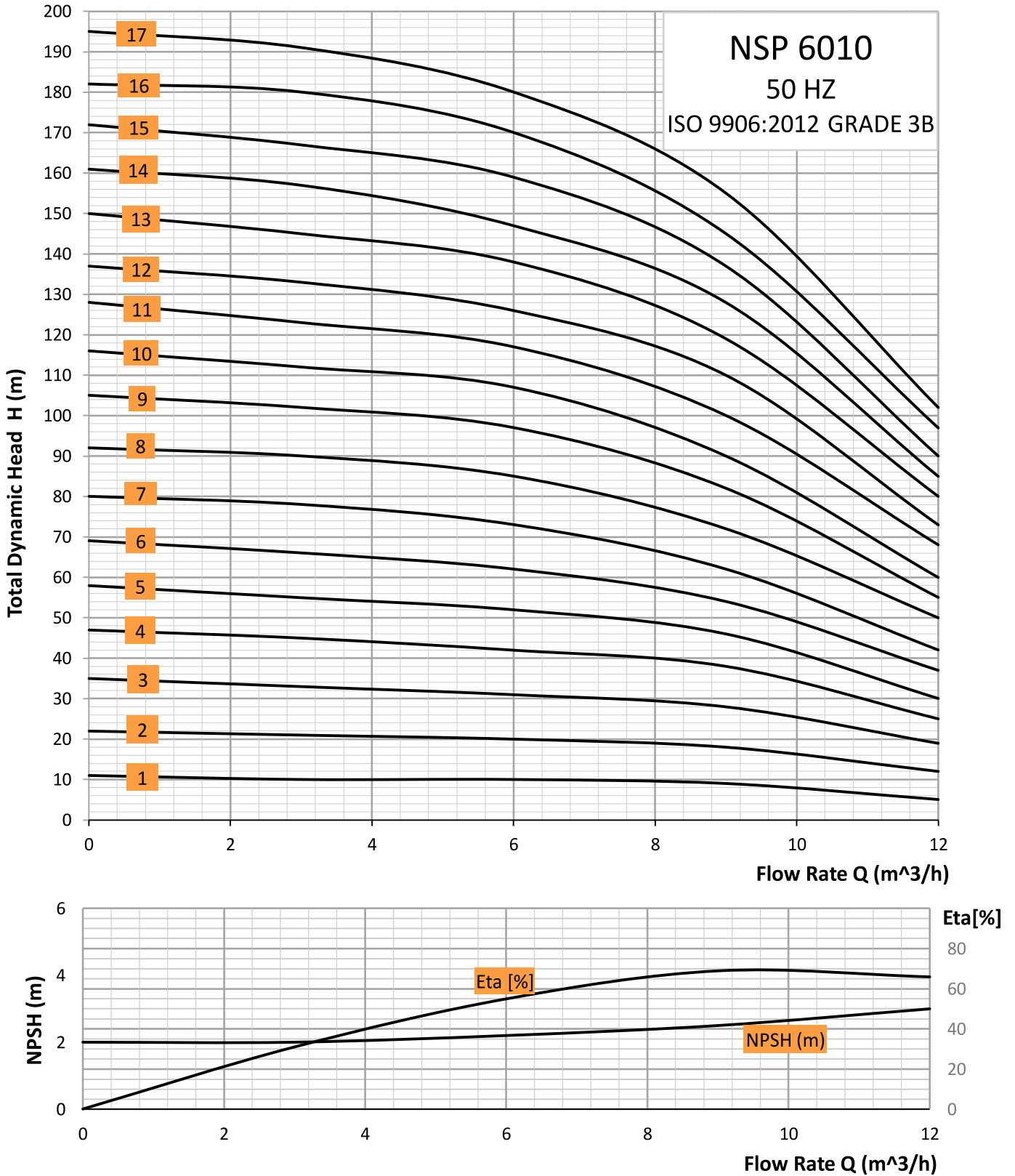
Max. water temperature : 30°C  
 Frequency : 50 Hz.  
 Voltage : 380-415 V  
 Max. sand content : 50 gr/m<sup>3</sup>  
 Outlet connection diameter : 2" (inside threaded)  
 Strainer : Stainless steel (AISI 304-430 )  
 Coupling : Stainless steel (AISI 304-420-303 )  
 Pump Shaft : Stainless steel (AISI 304-420 )  
 Impeller : Stainless steel (AISI 304L )  
 Diffuser : Stainless steel (AISI 304L )  
 Rotation : CCW  
 Revolution : 2900 rpm  
 Shaft diameter : 22 mm

The hydraulic working characteristics have been taken with water at 15° C , at the atmospheric pressure of 1 bar and specific gravity is 1 gr/cm<sup>3</sup>

Due to continuous improvement in design we reserve the right to amend specifications or data without prior notice



## NSP 6010 Serisi Paslanmaz Pompa NSP 6010 Series Stainless Steel Pumps



NSP 6010 Serisi Paslanmaz Pompa  
NSP 6010 Series Stainless Steel Pumps

