



# WATERMOT<sup>®</sup>

## Submersible Pumps

6017  
Serisi

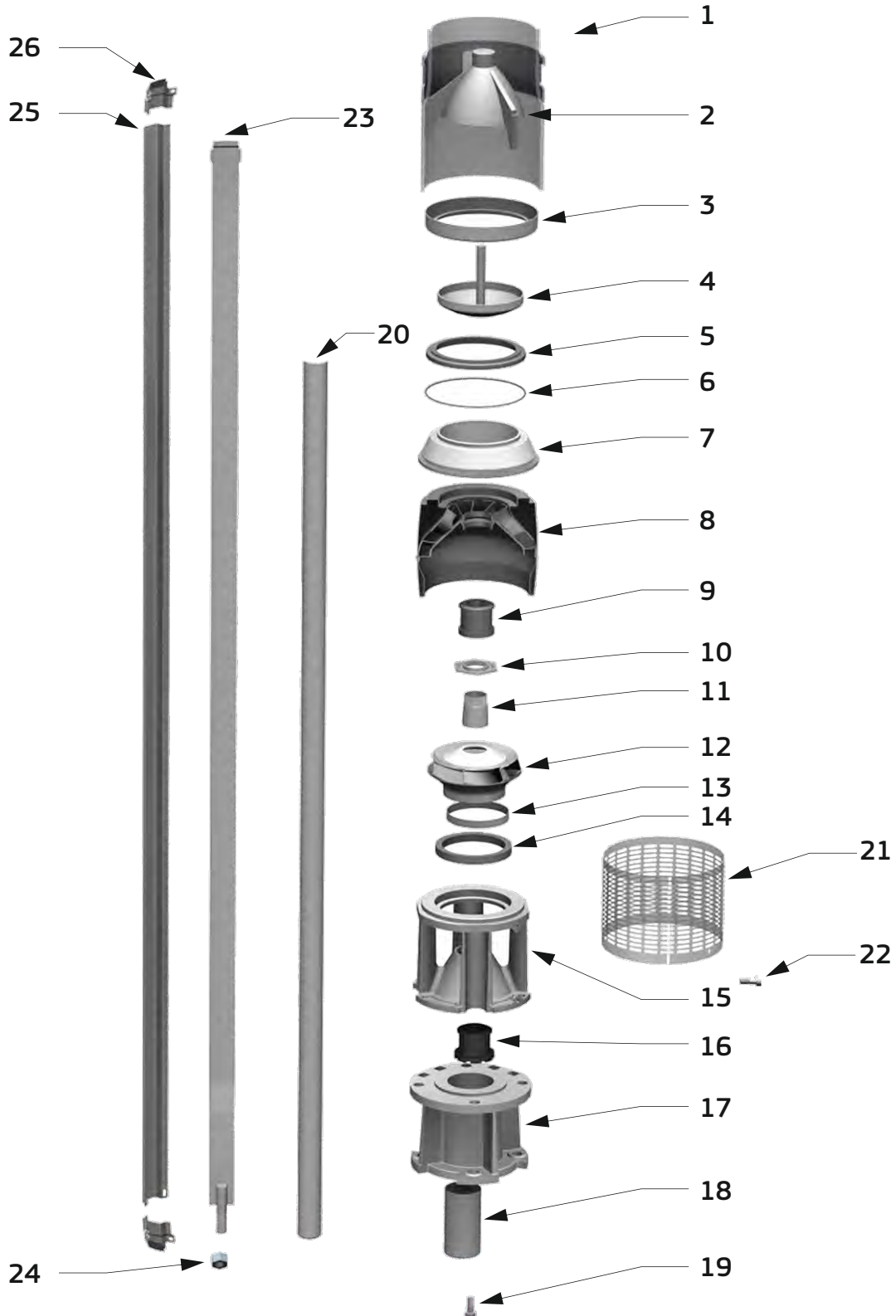


**nemutlu<sup>®</sup>**  
POMPA DÖKÜM MÜHENDİSLİK SAN.ve TİC. A.Ş.

[www.nemutlu.com.tr](http://www.nemutlu.com.tr)



## Paslanmaz Çelik Pompa Yedek Parça Özellikleri Stainless Steel Pump Spare Parts Specifications

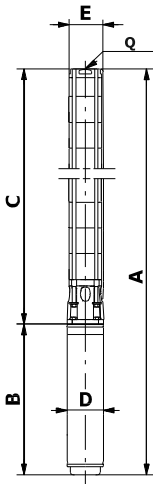


## Paslanmaz Çelik Pompa Yedek Parça Özellikleri Stainless Steel Pump Spare Parts Specifications

PARÇA NO PART NO NU: DE LA PİECE N: IMAGEN رقم القطعة	PARÇA ADI PART NAME NOM DE LA PİECE TITULO DE LA PIEZA اسم القطعة				
1	Üst Çıkış Paslanmaz Çelik-AISI 304	Check out body Stainless Steel - AISI 304	la Sortie de Pompe Acier Inoxydable - AISI 304	Salida Superior Acero inoxidable - AISI 304	مخرج المضخة 304 الفولاذ المقاوم للصدأ
2	Klape Merkezleyici Paslanmaz Çelik-AISI 304	Check valve centerer Stainless Steel - AISI 304	Centree de Valve Acier Inoxydable - AISI 304	Centro de Valvulas Acero inoxidable - AISI 304	مركز المنيبات 304 الفولاذ المقاوم للصدأ
3	Klape Lastik Baskısı Paslanmaz Çelik-AISI 304	Check valve Rubber Holder Stainless Steel - AISI 304	Presseur de Caoutchouc de Valve Acier Inoxydable - AISI 304	Prensa de Goma de Valvula Acero inoxidable - AISI 304	مدسة المطاط المنيبات 304 الفولاذ المقاوم للصدأ
4	Klape Paslanmaz Çelik-AISI 304	Check valve Stainless Steel - AISI 304	Valve Acier Inoxydable - AISI 304	Valvula Acero inoxidable - AISI 304	منيبات 304 الفولاذ المقاوم للصدأ
5	Klape Lastiği Kauçuk / NBR	Check valve Rubber Rubber / NBRV	Caoutchouc de Valve Caoutchouc / NBRV	Goma de la valvula Caucho / NBRV	المنيبات مطاط مطاط/NBRV
6	Orink Kauçuk / NBR	O-ring Rubber / NBRV	O'ring Caoutchouc / NBRV	O'ring Caucho / NBRV	أورينج مطاط/NBRV
7	Klape Tutucu Paslanmaz Çelik-AISI 304	Check valve holder Stainless Steel - AISI 304	Teneur de Valve Acier Inoxydable - AISI 304	Contenido de Valve Acero inoxidable - AISI 304	ممسك المنيبات 304 الفولاذ المقاوم للصدأ
8	Diffüzör (statör) Paslanmaz Çelik-AISI 304	Diffuser Stainless Steel - AISI 304	Diffuseur Acier Inoxydable - AISI 304	Difusor Acero inoxidable - AISI 304	النشر 304 الفولاذ المقاوم للصدأ
9	Merkezleme Lastiği Kauçuk / NBR	Rubber Bearing Rubber / NBRV	Caoutchouc Central Caoutchouc / NBRV	Caoutchouc Central Caucho / NBRV	مطاط المركزي مطاط/NBRV
10	Fan Tespit Somunu Paslanmaz Çelik-AISI 304	Impeller Tapered collar nut Stainless Steel - AISI 304	Ventilateur Horoscope de Conique Ecrou Acier Inoxydable - AISI 304	Horoscopo Conico Acero inoxidable - AISI 304	تحديد بطانة المروحة 304 الفولاذ المقاوم للصدأ
11	Fan Konik Burcu Paslanmaz Çelik-AISI 304	Impeller Tapered collar Stainless Steel - AISI 304	Ventilateur Horoscope de Conique Acier Inoxydable - AISI 304	Horoscopo Conico Acero inoxidable - AISI 304	المروحة برج المدبب 304 الفولاذ المقاوم للصدأ
12	Fan Paslanmaz Çelik-AISI 304	Impeller Stainless Steel - AISI 304	Ventilateur Acier Inoxydable - AISI 304	Ventilador Acero inoxidable - AISI 304	المروحة 304 الفولاذ المقاوم للصدأ
13	Fan Aşınma Bileziği Paslanmaz Çelik-AISI 304	Impeller Wear Ring Stainless Steel - AISI 304	Ventilateur Usure de Acier Inoxydable - AISI 304	Desgaste de la Pulse Acero inoxidable - AISI 304	ارتداء سوار 304 الفولاذ المقاوم للصدأ
14	Fan Aşınma Lastiği Kauçuk / NBR	Rubber Wear Ring Rubber / NBRV	Caoutchouc Anneau d'usure Caoutchouc / NBRV	Anillo de Desgaste Caucho / NBRV	مطاط ارتداء الحلبة مطاط/NBRV
15	Emici Paslanmaz Çelik-AISI 304	Suction case Stainless Steel - AISI 304	Absorbant Acier Inoxydable - AISI 304	Absorbente Acero inoxidable - AISI 304	ماص 304 الفولاذ المقاوم للصدأ
16	Emici mil lastiği Kauçuk / NBR	Suction Case Rubber Rubber / NBRV	Roulement en Caoutchouc Caoutchouc / NBRV	Rodamiento de Goma Caucho / NBRV	تحمل المطاط مطاط/NBRV
17	Redüksiyon Paslanmaz Çelik-AISI 304	Coupled Stainless Steel - AISI 304	Accouple Acier Inoxydable - AISI 304	Acoplado Acero inoxidable - AISI 304	جانب 304 الفولاذ المقاوم للصدأ
18	Kaplin Paslanmaz Çelik-AISI 304-420-303	Coupling Stainless Steel - AISI 304-420-303	Couplage Acier Inoxydable - AISI 304-420-303	Enganche Acero inoxidable - AISI 304-420-303	إقتران 304-420-303 ايسى- الفولاذ المقاوم للصدأ
19	Sabitleme Civatası Paslanmaz Çelik-AISI 304	Locking bolt Stainless Steel - AISI 304	Boulon de Fixation Acier Inoxydable - AISI 304	Perno de Fijacion Acero inoxidable - AISI 304	تثبيت البرغي 304 الفولاذ المقاوم للصدأ
20	Pompa Mili Paslanmaz Çelik-AISI 304-420	Pump Shaft Stainless Steel - AISI 304-420	Arbr de Pompe Acier Inoxydable - AISI 304-420	Eje de la Bomba Acero inoxidable - AISI 304-420	ميل المضخة 304-420 ايسى- الفولاذ المقاوم للصدأ
21	Süzgeç (Filtre) Paslanmaz Çelik-AISI 304-430	Strainer Stainless Steel - AISI 304-430	Absorbant de Filre Acier Inoxydable - AISI 304-430	Filtro Absorbente Acero inoxidable - AISI 304-430	ماص المصفائية 304-430 الفولاذ المقاوم للصدأ
22	Kaplin Civatası Paslanmaz Çelik-AISI 304	Coupling bolt Stainless Steel - AISI 304	Fixation de Couplage Acier Inoxydable - AISI 304	Fijacion de acoplamiento Acero inoxidable - AISI 304	براغي الإقتران 304 الفولاذ المقاوم للصدأ
23	Kuşak Sacı Paslanmaz Çelik-AISI 304	Strap Stainless Steel - AISI 304	Plaque D'étirement Acier Inoxydable - AISI 304	Placa de Estiramiento Acero inoxidable - AISI 304	لوحة التمديد 304 الفولاذ المقاوم للصدأ
24	Kuşak Somunu Paslanmaz Çelik-AISI 304	Locking screw Stainless Steel - AISI 304	Ecrú Extehsible Acier Inoxydable - AISI 304	Ecrú Extensible Acero inoxidable - AISI 304	تمتد الجوز 304 الفولاذ المقاوم للصدأ
25	Kablo muhafaza Sacı Paslanmaz Çelik-AISI 304	Cable Storage Stainless Steel - AISI 304	Plaque de Blindage de Cable Acier Inoxydable - AISI 304	Placa Protectora de Cable Acero inoxidable - AISI 304	لوحة درع الكابل 304 الفولاذ المقاوم للصدأ
26	Kablo Muhafaza Sacı Kuşağı Paslanmaz Çelik-AISI 304	Cable Storage Apparatus Stainless Steel - AISI 304	Bindage de Cable Acier Inoxydable - AISI 304	Cinta de Cable Acero inoxidable - AISI 304	صفائح درع الكابل المعدني 304 الفولاذ المقاوم للصدأ



## NSP 6017 Serisi Paslanmaz Pompa NSP 6017 Series Stainless Steel Pumps



Pompa Tipi Pump Type Type De Pompe Tipo De Bomba نوع المضخة	Motor Tipi Motor Type Type de moteur Tipo de motor نوع المحرك			A	B	C	D	E	Q	Motor Ağırlık Motor Weight Poids du moteur Peso del motor محرك الوزن	Pompa Ağırlık Pump Weight Poids de la pompe Peso de la bomba مضخة الوزن	Motor Pump Ağırlık Motor Pump Weight Poids du moteur de la pompe Peso de la bomba del motor مضخة محرك الوزن
	Inc	Hp	Kw									
	Single-Phase 1x230 V											
NSP 6017/01	4"	0.75	0.55	643	317	326	98	135	2 1/2"-3"	9	8	17
NSP 6017/02	4"	1.5	1	775	387	388	98	135		12	10	22
NSP 6017/03	4"	3	2.2	1027	577	450	98	135		18	11	29
NSP 6017/04	4"	3	2.2	1089	577	512	98	135		18	13	31
Three-Phase 3x380 V												
NSP 6017/01	4"	0.75	0.55	608	282	326	98	135	2 1/2"-3"	9	8	17
NSP 6017/02	4"	1.5	1.1	735	347	388	98	135		11	10	21
NSP 6017/03	4"	3	2.2	837	387	450	98	135		13	11	24
NSP 6017/04	4"	3	2.2	899	387	512	98	135		13	13	26
NSP 6017/05	4"	4	3	1071	497	574	98	135		16	14	30
NSP 6017/06	4"	5.5	4	1213	577	636	98	135		21	15	36
NSP 6017/07	4"	5.5	4	1275	577	698	98	135		21	17	38
NSP 6017/08	4"	7.5	5.5	1437	677	760	98	135		26	18	44
NSP 6017/09	4"	7.5	5.5	1499	677	822	98	135		26	20	46
NSP 6017/10	4"	7.5	5.5	1561	677	884	98	135		26	21	47
NSP 6017/11	4"	10	7.5	1723	777	946	98	135		30	22	52
NSP 6017/12	4"	10	7.5	1785	777	1008	98	135		30	24	54
NSP 6017/13	4"	10	7.5	1847	777	1070	98	135		30	25	55
NSP 6017/08	6"	7.5	5.5	1456	677	779	142	135		44	19	63
NSP 6017/09	6"	7.5	5.5	1518	677	841	142	135		44	21	65
NSP 6017/10	6"	7.5	5.5	1580	677	903	142	135		44	22	66
NSP 6017/11	6"	10	7.5	1722	757	965	142	135		50	23	73
NSP 6017/12	6"	10	7.5	1784	757	1027	142	135		50	25	75
NSP 6017/13	6"	10	7.5	1846	757	1089	142	135		50	26	76
NSP 6017/14	6"	12.5	9.2	1948	797	1151	142	135		54	28	82
NSP 6017/15	6"	12.5	9.2	2010	797	1213	142	135		54	29	83
NSP 6017/16	6"	12.5	9.2	2072	797	1275	142	135		54	30	84
NSP 6017/17	6"	12.5	9.2	2134	797	1337	142	135		54	32	86
NSP 6017/18	6"	15	11	2249	850	1399	142	135		60	33	93
NSP 6017/19	6"	15	11	2311	850	1461	142	135		60	35	95
NSP 6017/20	6"	15	11	2373	850	1523	142	135		60	36	96
NSP 6017/21	6"	17.5	13	2495	910	1585	142	135		64	37	101
NSP 6017/22	6"	17.5	13	2557	910	1647	142	135		64	39	103
NSP 6017/23	6"	17.5	13	2619	910	1709	142	135		64	40	104
NSP 6017/24	6"	17.5	13	2681	910	1771	142	135		64	42	106
NSP 6017/25	6"	20	15	2805	972	1833	142	135		70	43	113
NSP 6017/26	6"	20	15	2867	972	1895	142	135		70	44	114
NSP 6017/27	6"	20	15	2929	972	1957	142	135		70	46	116
NSP 6017/28	6"	25	18.5	3024	1005	2019	142	135	78	47	125	
NSP 6017/29	6"	25	18.5	3086	1005	2081	142	135	78	49	127	
NSP 6017/30	6"	25	18.5	3148	1005	2143	142	135	78	50	128	
NSP 6017/32	6"	25	18.5	3272	1005	2267	142	135	78	53	131	
NSP 6017/34	6"	30	22	3496	1105	2391	142	135	88	56	144	
NSP 6017/36	6"	30	22	3620	1105	2515	142	135	88	58	146	
NSP 6017/38	6"	30	22	3744	1105	2639	142	135	88	61	149	
NSP 6017/40	6"	30	22	3868	1105	2763	142	168	88	96	184	
NSP 6017/43	6"	35	26.5	4165	1216	2949	142	168	98	102	200	
NSP 6017/45	6"	35	26.5	4289	1216	3073	142	168	98	107	205	
NSP 6017/48	6"	35	26.5	4475	1216	3259	142	168	98	113	211	
NSP 6017/51	6"	40	30	4691	1246	3445	142	168	100	119	219	
NSP 6017/53	6"	40	30	4815	1246	3569	142	168	100	123	223	
NSP 6017/55	6"	50	37	5039	1346	3693	142	168	114	128	242	
NSP 6017/58	6"	50	37	5225	1346	3879	142	168	114	134	248	
NSP 6017/60	6"	50	37	5349	1346	4003	142	168	114	138	252	

## NSP 6017 Serisi Paslanmaz Pompa NSP 6017 Series Stainless Steel Pumps

Pompa Tipi Pump Type Type De Pompe Tipo De Bomba نوع المضخة	Motor Tipi Motor Type Type de moteur Tipo de motor نوع المحرك			Su Miktarı / Flow Rate Débit / Caudal / معدل تدفق							
	Type	KW	HP	m3/h	0	4	8	12	14	16	20
				lt/sn	0.0	1.1	2.2	3.3	3.9	4.4	5.6
NSP 6017-01	4"	0.55	0.75	12	11	10	9	8	7	5	
NSP 6017-02	4"	1.1	1.5	23	22	21	19	17	16	11	
NSP 6017-03	4"	2.2	3	34	33	32	29	27	25	19	
NSP 6017-04	4"	2.2	3	45	44	43	38	36	33	25	
NSP 6017-05	4"	3	4	56	55	54	49	45	41	31	
NSP 6017-06	4" - 5" - 6"	4	5.5	68	67	65	59	55	51	38	
NSP 6017-07	4" - 5" - 6"	4	5.5	78	77	75	69	64	58	44	
NSP 6017-08	4" - 5" - 6"	5.5	7.5	90	89	87	80	75	68	52	
NSP 6017-09	4" - 5" - 6"	5.5	7.5	101	100	97	88	83	76	58	
NSP 6017-10	4" - 5" - 6"	5.5	7.5	112	111	107	98	91	84	63	
NSP 6017-11	4" - 5" - 6"	7.5	10	124	123	119	109	102	93	72	
NSP 6017-12	4" - 5" - 6"	7.5	10	135	134	129	119	111	101	77	
NSP 6017-13	4" - 5" - 6"	7.5	10	145	144	140	128	119	109	83	
NSP 6017-14	5" - 6"	9.2	12.5	157	156	152	139	130	119	91	
NSP 6017-15	5" - 6"	9.2	12.5	168	167	162	148	139	127	97	
NSP 6017-16	5" - 6"	9.2	12.5	179	178	172	158	147	134	102	
NSP 6017-17	5" - 6"	9.2	12.5	189	188	182	166	155	141	107	
NSP 6017-18	5" - 6"	11	15	201	200	194	178	167	151	117	
NSP 6017-19	5" - 6"	11	15	212	210	204	188	175	160	121	
NSP 6017-20	5" - 6"	11	15	222	221	215	196	182	168	126	
NSP 6017-21	6"	13	17.5	235	234	228	209	195	178	138	
NSP 6017-22	6"	13	17.5	246	245	238	218	204	186	142	
NSP 6017-23	6"	13	17.5	257	255	248	227	212	194	148	
NSP 6017-24	6"	13	17.5	268	265	258	236	220	200	152	
NSP 6017-25	6"	15	20	280	275	270	249	232	212	162	
NSP 6017-26	6"	15	20	290	288	280	257	240	220	168	
NSP 6017-27	6"	15	20	301	300	290	266	249	228	172	
NSP 6017-28	6"	18.5	25	315	312	304	281	262	241	185	
NSP 6017-29	6"	18.5	25	326	324	315	290	271	250	190	
NSP 6017-30	6"	18.5	25	337	335	325	300	280	258	198	
NSP 6017-31	6"	18.5	25	348	346	336	309	288	265	202	
NSP 6017-32	6"	18.5	25	359	356	347	318	297	271	209	
NSP 6017-33	6"	18.5	25	369	368	356	328	305	279	212	
NSP 6017-34	6" - 7"	22	30	381	380	370	340	318	291	222	
NSP 6017-35	6" - 7"	22	30	392	390	380	350	327	299	228	
NSP 6017-36	6" - 7"	22	30	403	401	390	359	335	305	234	
NSP 6017-37	6" - 7"	22	30	414	412	400	368	343	315	239	
NSP 6017-38	6" - 7"	22	30	425	423	410	377	351	322	245	
NSP 6017-39	6" - 7"	22	30	435	432	420	386	360	330	250	
NSP 6017-40	6" - 7"	22	30	446	444	430	395	368	338	255	
NSP 6017-43	6" - 7"	26	35	482	480	465	429	400	368	280	
NSP 6017-45	6" - 7"	26	35	502	500	485	448	418	380	290	
NSP 6017-48	6" - 7"	26	35	535	532	516	472	441	403	305	
NSP 6017-51	6" - 7" - 8"	30	40	568	565	548	505	470	430	330	
NSP 6017-53	6" - 7" - 8"	30	40	589	586	568	522	489	448	340	
NSP 6017-55	6" - 7" - 8"	30	40	618	615	599	552	518	475	368	
NSP 6017-58	6" - 7" - 8"	37	50	650	647	630	580	545	498	385	
NSP 6017-60	6" - 7" - 8"	37	50	671	669	650	600	560	515	395	

Basma Yüksekliği: Total Dynamic Head  
 إجمالي رأس ديناميكية  
 Tete Dynamique Totale Cabeza Dinamica total



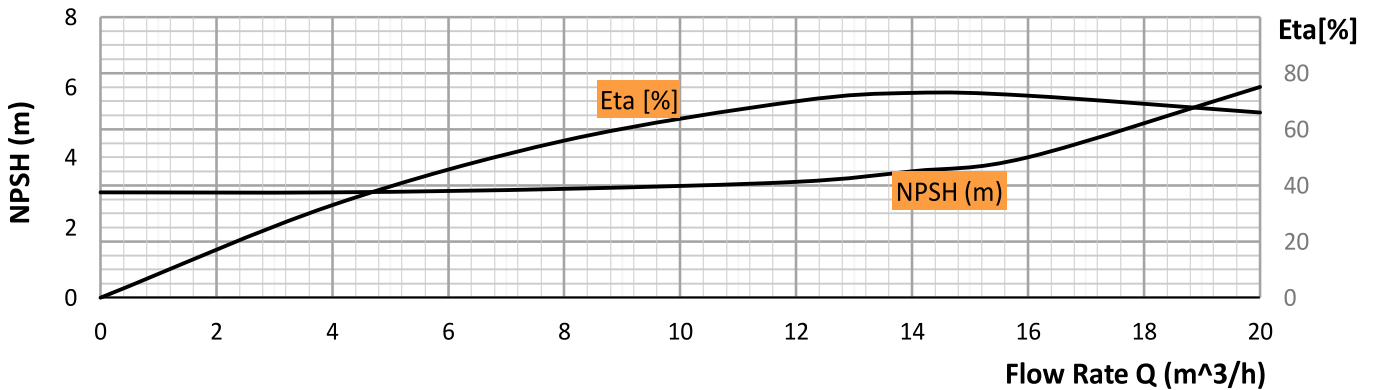
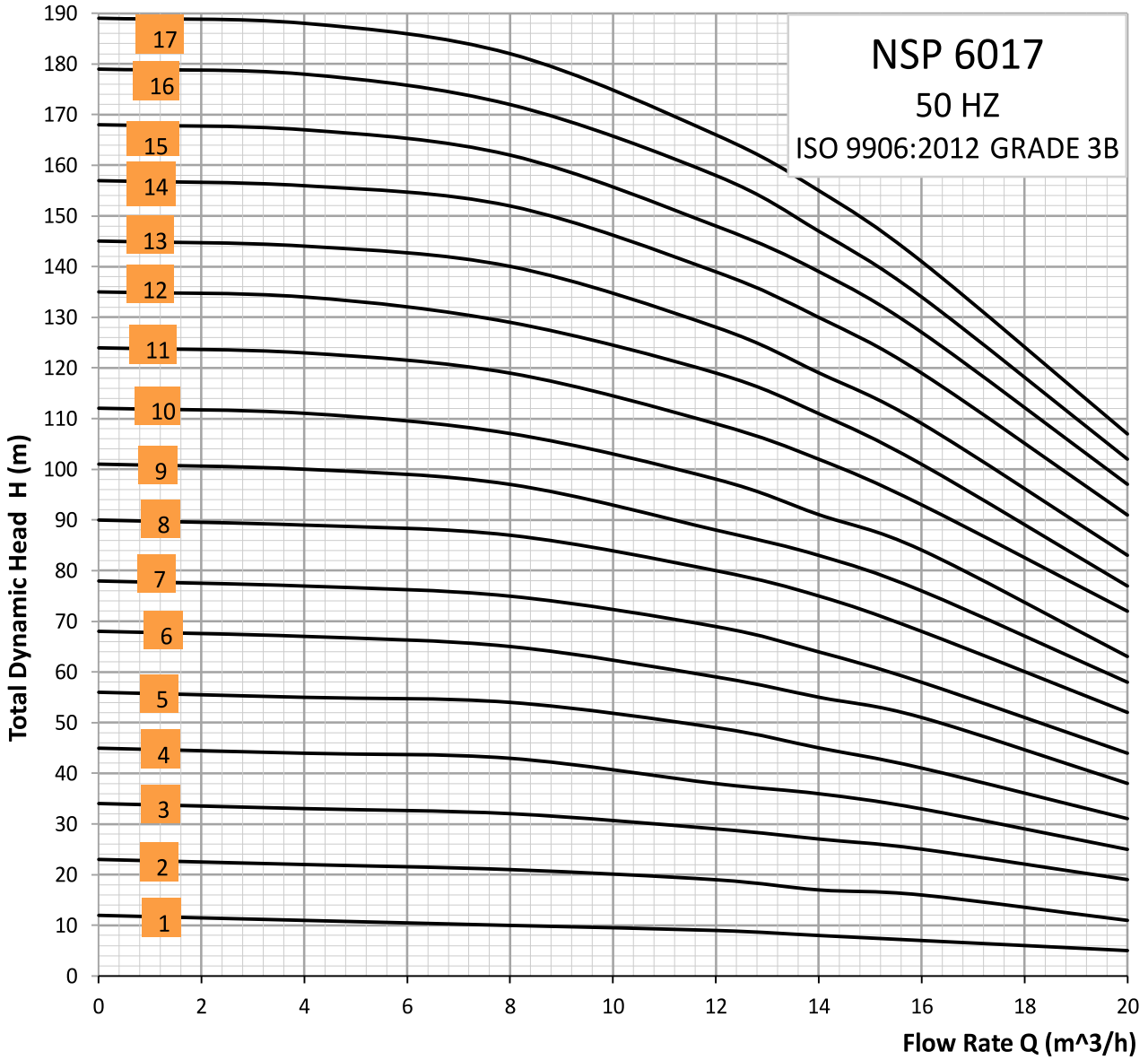
Max. water temperature : 30°C  
 Frequency : 50 Hz.  
 Voltage : 380-415 V  
 Max. sand content : 50 gr/m<sup>3</sup>  
 Outlet connection diameter : 2.5" - 3"  
 (inside threaded)  
 Strainer : Stainless steel (AISI 304-430 )  
 Coupling : Stainless steel (AISI 304-420-303 )  
 Pump Shaft :Stainless steel (AISI 304-420 )  
 Impeller : Stainless steel (AISI 304L )  
 Diffuser : Stainless steel (AISI 304L )  
 Rotation : CCW  
 Revolution : 2900 rpm  
 Shaft diameter : 22 mm

The hydraulic working characteristics have been taken with water at 15° C , at the atmospheric pressure of 1 bar and specific gravity is 1 gr/cm<sup>3</sup>

Due to continuous improvement in design we reserve the right to amend specifications or data without prior notice



## NSP 6017 Serisi Paslanmaz Pompa NSP 6017 Series Stainless Steel Pumps



NSP 6017 Serisi Paslanmaz Pompa  
NSP 6017 Series Stainless Steel Pumps

