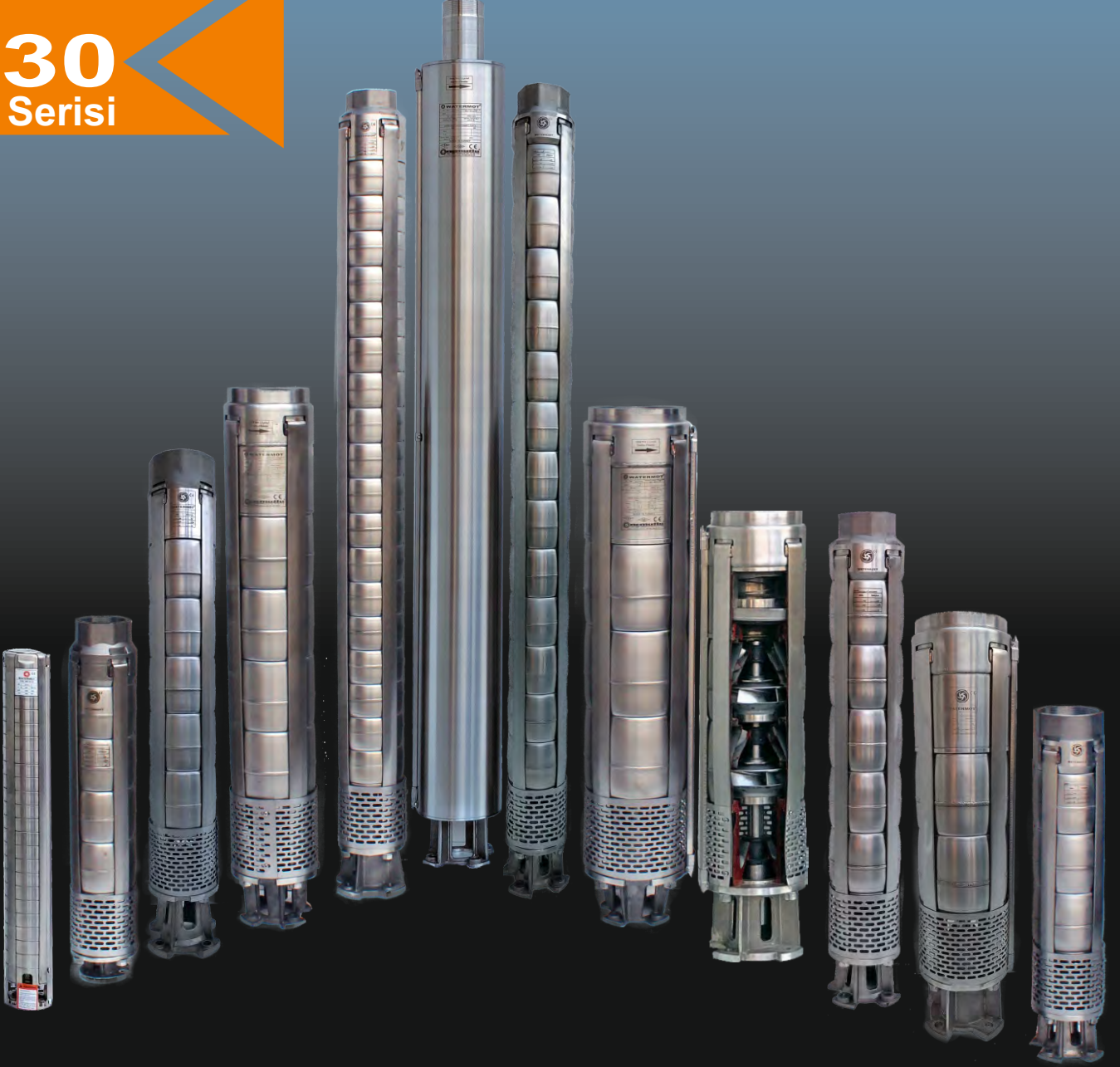




WATERMOT[®]

Submersible Pumps

6030
Serisi



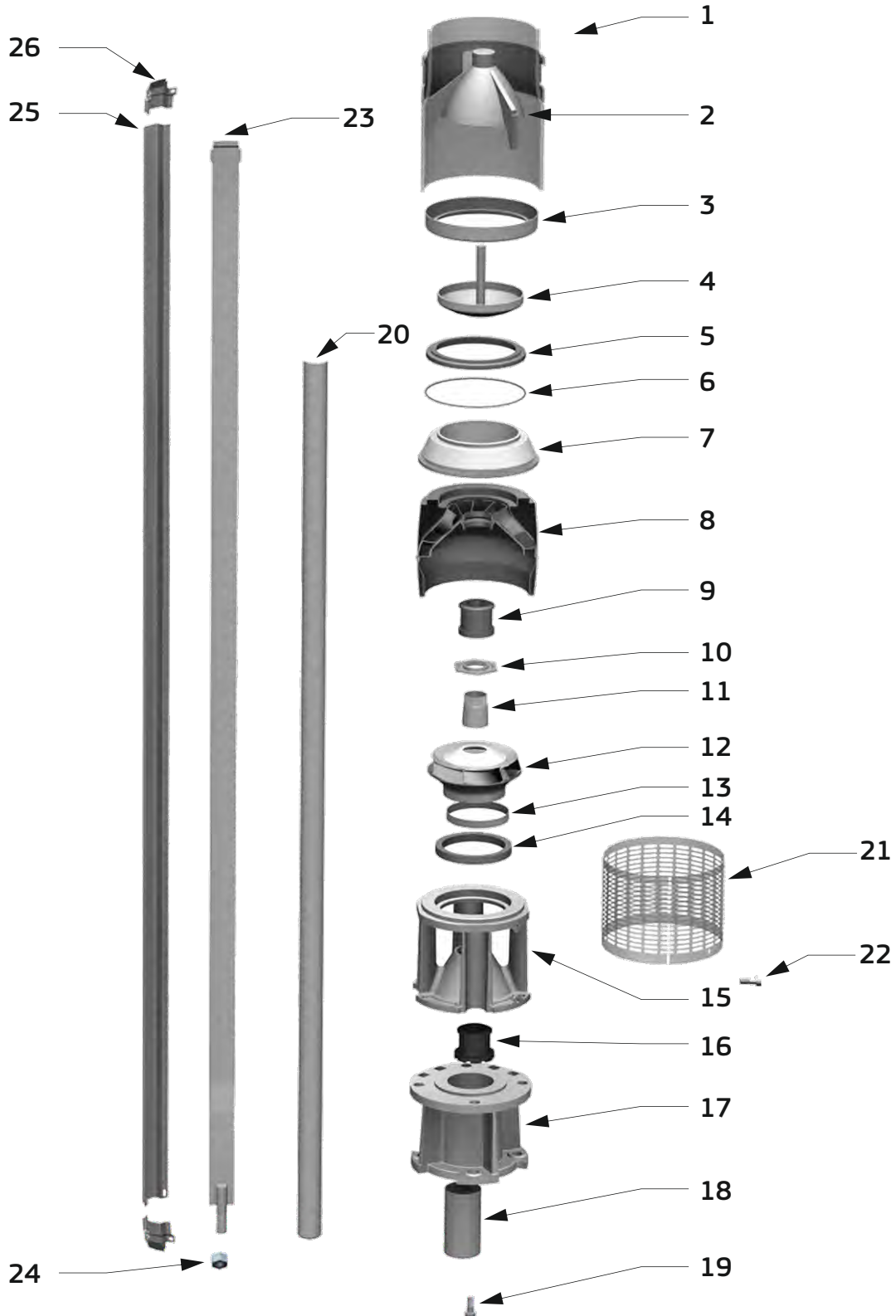
nemutlu[®]

POMPA DÖKÜM MÜHENDİSLİK SAN.ve TİC. A.Ş.

www.nemutlu.com.tr



Paslanmaz Çelik Pompa Yedek Parça Özellikleri Stainless Steel Pump Spare Parts Specifications



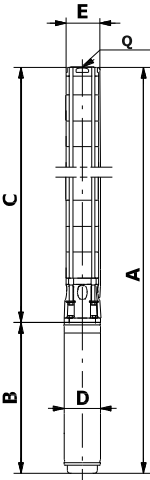
Paslanmaz Çelik Pompa Yedek Parça Özellikleri Stainless Steel Pump Spare Parts Specifications

PARÇA NO PART NO NU: DE LA PİECE N: IMAGEN رقم القطعة	PARÇA ADI PART NAME NOM DE LA PİECE TITULO DE LA PIEZA اسم القطعة				
1	Üst Çıkış Paslanmaz Çelik-AISI 304	Check out body Stainless Steel - AISI 304	la Sortie de Pompe Acier Inoxydable - AISI 304	Salida Superior Acero inoxidable - AISI 304	مخرج المضخة 304 الفولاذ المقاوم للصدأ
2	Klape Merkezleyici Paslanmaz Çelik-AISI 304	Check valve centerer Stainless Steel - AISI 304	Centree de Valve Acier Inoxydable - AISI 304	Centro de Valvulas Acero inoxidable - AISI 304	مركز المنيبات 304 الفولاذ المقاوم للصدأ
3	Klape Lastik Baskısı Paslanmaz Çelik-AISI 304	Check valve Rubber Holder Stainless Steel - AISI 304	Presseur de Caoutchouc de Valve Acier Inoxydable - AISI 304	Prensa de Goma de Valvula Acero inoxidable - AISI 304	مدسة المطاط المنيبات 304 الفولاذ المقاوم للصدأ
4	Klape Paslanmaz Çelik-AISI 304	Check valve Stainless Steel - AISI 304	Valve Acier Inoxydable - AISI 304	Valvula Acero inoxidable - AISI 304	منيبات 304 الفولاذ المقاوم للصدأ
5	Klape Lastiği Kauçuk / NBR	Check valve Rubber Rubber / NBRV	Caoutchouc de Valve Caoutchouc / NBRV	Goma de la valvula Caucho / NBRV	المنيبات مطاط مطاط/NBRV
6	Orink Kauçuk / NBR	O-ring Rubber / NBRV	O'ring Caoutchouc / NBRV	O'ring Caucho / NBRV	أورينج مطاط/NBRV
7	Klape Tutucu Paslanmaz Çelik-AISI 304	Check valve holder Stainless Steel - AISI 304	Teneur de Valve Acier Inoxydable - AISI 304	Contenido de Valve Acero inoxidable - AISI 304	ممسك المنيبات 304 الفولاذ المقاوم للصدأ
8	Difüzör (statör) Paslanmaz Çelik-AISI 304	Diffuser Stainless Steel - AISI 304	Diffuseur Acier Inoxydable - AISI 304	Difusor Acero inoxidable - AISI 304	النشر 304 الفولاذ المقاوم للصدأ
9	Merkezleme Lastiği Kauçuk / NBR	Rubber Bearing Rubber / NBRV	Caoutchouc Central Caoutchouc / NBRV	Caoutchouc Central Caucho / NBRV	مطاط المركزي مطاط/NBRV
10	Fan Tespit Somunu Paslanmaz Çelik-AISI 304	Impeller Tapered collar nut Stainless Steel - AISI 304	Ventilateur Horoscope de Conique Ecrou Acier Inoxydable - AISI 304	Horoscopo Conico Acero inoxidable - AISI 304	تحديد بطانة المروحة 304 الفولاذ المقاوم للصدأ
11	Fan Konik Burcu Paslanmaz Çelik-AISI 304	Impeller Tapered collar Stainless Steel - AISI 304	Ventilateur Horoscope de Conique Acier Inoxydable - AISI 304	Horoscopo Conico Acero inoxidable - AISI 304	المروحة برج المدبب 304 الفولاذ المقاوم للصدأ
12	Fan Paslanmaz Çelik-AISI 304	Impeller Stainless Steel - AISI 304	Ventilateur Acier Inoxydable - AISI 304	Ventilador Acero inoxidable - AISI 304	المروحة 304 الفولاذ المقاوم للصدأ
13	Fan Aşınma Bileziği Paslanmaz Çelik-AISI 304	Impeller Wear Ring Stainless Steel - AISI 304	Ventilateur Usure de Acier Inoxydable - AISI 304	Desgaste de la Pulse Acero inoxidable - AISI 304	ارتداء سوار 304 الفولاذ المقاوم للصدأ
14	Fan Aşınma Lastiği Kauçuk / NBR	Rubber Wear Ring Rubber / NBRV	Caoutchouc Anneau d'usure Caoutchouc / NBRV	Anillo de Desgaste Caucho / NBRV	مطاط ارتداء الحلبة مطاط/NBRV
15	Emici Paslanmaz Çelik-AISI 304	Suction case Stainless Steel - AISI 304	Absorbant Acier Inoxydable - AISI 304	Absorbente Acero inoxidable - AISI 304	ماص 304 الفولاذ المقاوم للصدأ
16	Emici mil lastiği Kauçuk / NBR	Suction Case Rubber Rubber / NBRV	Roulement en Caoutchouc Caoutchouc / NBRV	Rodamiento de Goma Caucho / NBRV	تحمل المطاط مطاط/NBRV
17	Redüksiyon Paslanmaz Çelik-AISI 304	Coupled Stainless Steel - AISI 304	Accouple Acier Inoxydable - AISI 304	Acoplado Acero inoxidable - AISI 304	جانب 304 الفولاذ المقاوم للصدأ
18	Kaplin Paslanmaz Çelik-AISI 304-420-303	Coupling Stainless Steel - AISI 304-420-303	Couplage Acier Inoxydable - AISI 304-420-303	Enganche Acero inoxidable - AISI 304-420-303	إقتران 304-420-303 ايسى- الفولاذ المقاوم للصدأ
19	Sabitleme Civatası Paslanmaz Çelik-AISI 304	Locking bolt Stainless Steel - AISI 304	Boulon de Fixation Acier Inoxydable - AISI 304	Perno de Fijacion Acero inoxidable - AISI 304	تثبيت البرغي 304 الفولاذ المقاوم للصدأ
20	Pompa Mili Paslanmaz Çelik-AISI 304-420	Pump Shaft Stainless Steel - AISI 304-420	Arbr de Pompe Acier Inoxydable - AISI 304-420	Eje de la Bomba Acero inoxidable - AISI 304-420	ميل المضخة 304-420 ايسى- الفولاذ المقاوم للصدأ
21	Süzgeç (Filtre) Paslanmaz Çelik-AISI 304-430	Strainer Stainless Steel - AISI 304-430	Absorbant de Filre Acier Inoxydable - AISI 304-430	Filtro Absorbente Acero inoxidable - AISI 304-430	ماص المصفائية 304-430 الفولاذ المقاوم للصدأ
22	Kaplin Civatası Paslanmaz Çelik-AISI 304	Coupling bolt Stainless Steel - AISI 304	Fixation de Couplage Acier Inoxydable - AISI 304	Fijacion de acoplamiento Acero inoxidable - AISI 304	براغي الإقتران 304 الفولاذ المقاوم للصدأ
23	Kuşak Sacı Paslanmaz Çelik-AISI 304	Strap Stainless Steel - AISI 304	Plaque D'étirement Acier Inoxydable - AISI 304	Placa de Estiramiento Acero inoxidable - AISI 304	لوحة التمديد 304 الفولاذ المقاوم للصدأ
24	Kuşak Somunu Paslanmaz Çelik-AISI 304	Locking screw Stainless Steel - AISI 304	Ecrú Extehsible Acier Inoxydable - AISI 304	Ecrú Extensible Acero inoxidable - AISI 304	تمتد الجوز 304 الفولاذ المقاوم للصدأ
25	Kablo muhafaza Sacı Paslanmaz Çelik-AISI 304	Cable Storage Stainless Steel - AISI 304	Plaque de Blindage de Cable Acier Inoxydable - AISI 304	Placa Protectora de Cable Acero inoxidable - AISI 304	لوحة درع الكابل 304 الفولاذ المقاوم للصدأ
26	Kablo Muhafaza Sacı Kuşağı Paslanmaz Çelik-AISI 304	Cable Storage Apparatus Stainless Steel - AISI 304	Bindage de Cable Acier Inoxydable - AISI 304	Cinta de Cable Acero inoxidable - AISI 304	صفائح درع الكابل المعدني 304 الفولاذ المقاوم للصدأ



NSP 6030 Serisi Paslanmaz Pompa NSP 6030 Series Stainless Steel Pumps

Pompa Tipi Pump Type Type De Pompe Tipo De Bomba نوع المضخة	Motor Tipi Motor Type Type de moteur Tipo de motor نوع المحرك			A	B	C	D	E	Q	Motor Ağırlık Motor Weight Poids du moteur Peso del motor محرك الوزن	Pompa Ağırlık Pump Weight Poids de la pompe Peso de la bomba مضخة الوزن	Motor Pump Ağırlık Motor Pump Weight Poids du moteur de la pompe Peso de la bomba del motor مضخة محرك الوزن
	Inc	Hp	Kw									
	NSP 6030/01	4"	1.5	1.1	735	347	388	98	135		11	9
NSP 6030/02	4"	3	2.2	872	387	485	98	135		13	11	24
NSP 6030/03	4"	4	3	1079	497	582	98	135		16	13	29
NSP 6030/04	4"	5.5	4	1256	577	679	98	135		21	15	36
NSP 6030/05	4"	7.5	5.5	1453	677	776	98	135		26	17	43
NSP 6030/06	4"	7.5	5.5	1550	677	873	98	135		26	19	45
NSP 6030/07	4"	10	7.5	1747	777	970	98	135		30	21	51
NSP 6030/08	4"	10	7.5	1844	777	1067	98	135		30	23	53
NSP 6030/05	6"	7.5	5.5	1487	677	810	142	135		44	17	61
NSP 6030/06	6"	10	7.5	1664	757	907	142	135		50	19	69
NSP 6030/07	6"	10	7.5	1761	757	1004	142	135		50	21	71
NSP 6030/08	6"	12.5	9.2	1898	797	1101	142	135		54	23	77
NSP 6030/09	6"	12.5	9.2	1995	797	1198	142	135		54	25	79
NSP 6030/10	6"	12.5	9.2	2092	797	1295	142	135		54	27	81
NSP 6030/11	6"	12.5	9.2	2189	797	1392	142	135		54	29	83
NSP 6030/12	6"	15	11	2339	850	1489	142	135		60	31	91
NSP 6030/13	6"	15	11	2436	850	1586	142	135		60	33	93
NSP 6030/14	6"	17.5	13	2593	910	1683	142	135		64	35	99
NSP 6030/15	6"	17.5	13	2690	910	1780	142	135		64	37	101
NSP 6030/16	6"	20	15	2849	972	1877	142	135		70	39	109
NSP 6030/17	6"	20	15	2946	972	1974	142	135		70	41	111
NSP 6030/18	6"	25	18.5	3076	1005	2071	142	135		78	43	121
NSP 6030/19	6"	25	18.5	3173	1005	2168	142	135		78	45	123
NSP 6030/20	6"	25	18.5	3270	1005	2265	142	135		78	47	125
NSP 6030/21	6"	25	18.5	3367	1005	2362	142	135		78	49	127
NSP 6030/22	6"	30	22	3564	1105	2459	142	135		88	51	139
NSP 6030/23	6"	30	22	3661	1105	2556	142	135		88	53	141
NSP 6030/24	6"	30	22	3758	1105	2653	142	135		88	55	143
NSP 6030/25	6"	30	22	3855	1105	2750	142	135		88	57	145
NSP 6030/26	6"	30	22	3952	1105	2847	142	135		88	59	147
NSP 6030/27	6"	35	26.5	4160	1216	2944	142	135		98	61	159
NSP 6030/28	6"	35	26.5	4257	1216	3041	142	135		98	63	161
NSP 6030/29	6"	35	26.5	4354	1216	3138	142	135		98	65	163
NSP 6030/30	6"	35	26.5	4451	1216	3235	142	135		98	67	165
NSP 6030/31	6"	35	26.5	4548	1216	3332	142	135		98	69	167
NSP 6030/32	6"	40	30	4675	1246	3429	142	135		100	71	171
NSP 6030/33	6"	40	30	4772	1246	3526	142	135		100	73	173
NSP 6030/34	6"	40	30	4869	1246	3623	142	135		100	75	175
NSP 6030/35	6"	40	30	4966	1246	3720	142	135		100	77	177
NSP 6030/39	6"	50	37	5454	1346	4108	142	168		114	132	246
NSP 6030/43	6"	50	37	5842	1346	4496	142	168		114	145	259
NSP 6030/46	7"	60	45	5963	1176	4787	172	168		136	161	297
NSP 6030/49	7"	60	45	6254	1176	5078	172	168		136	171	307
NSP 6030/52	7"	75	55	6624	1255	5369	172	168		154	180	334
NSP 6030/54	7"	75	55	6818	1255	5563	172	168		154	186	340
NSP 6030/56	7"	90	66	7274	1416	5757	172	168		174	192	366
NSP 6030/59	7"	90	66	7504	1416	6048	172	168		174	202	376



2.1/2" - 3"

NSP 6030 Serisi Paslanmaz Pompa NSP 6030 Series Stainless Steel Pumps

Pompa Tipi Pump Type Type De Pompe Tipo De Bomba نوع المضخة	Motor Tipi Motor Type Type de moteur Tipo de motor نوع المحرك			Su Miktarı / Flow Rate Débit / Caudal / معدل تدفق							
	Type	KW	HP	m3/h	0	8	16	24	28	32	39
				lt/sn	0.0	2.2	4.4	6.7	7.8	8.9	10.8
NSP 6030-01	4"	1.1	1.5	12	11	10	8	7	6	3	
NSP 6030-02	4"	2.2	3	23	22	20	18	16	13	7	
NSP 6030-03	4"	3	4	35	33	30	27	24	20	12	
NSP 6030-04	4" - 5" - 6"	4	5.5	46	45	40	35	32	27	16	
NSP 6030-05	4" - 5" - 6"	5.5	7.5	58	56	51	45	41	35	21	
NSP 6030-06	4" - 5" - 6"	5.5	7.5	69	67	60	53	48	41	25	
NSP 6030-07	4" - 5" - 6"	7.5	10	81	79	71	63	57	49	30	
NSP 6030-08	4" - 5" - 6"	7.5	10	91	89	80	71	64	55	34	
NSP 6030-09	5" - 6"	9.2	12.5	103	101	91	80	73	63	39	
NSP 6030-10	5" - 6"	9.2	12.5	114	111	100	89	80	69	43	
NSP 6030-11	5" - 6"	9.2	12.5	125	122	110	97	88	75	45	
NSP 6030-12	5" - 6"	11	15	137	133	121	106	96	83	51	
NSP 6030-13	5" - 6"	11	15	148	144	130	115	104	89	53	
NSP 6030-14	6"	13	17.5	160	156	141	124	113	98	61	
NSP 6030-15	6"	13	17.5	171	167	150	133	120	103	64	
NSP 6030-16	6"	15	20	183	178	161	143	130	112	70	
NSP 6030-17	6"	15	20	195	190	170	150	138	119	74	
NSP 6030-18	6"	18.5	25	207	202	182	162	149	129	82	
NSP 6030-19	6"	18.5	25	218	213	193	170	155	135	85	
NSP 6030-20	6"	18.5	25	229	223	202	179	164	140	88	
NSP 6030-21	6"	18.5	25	240	234	211	188	170	148	92	
NSP 6030-22	6" - 7"	22	30	252	247	222	198	180	156	97	
NSP 6030-23	6" - 7"	22	30	263	257	233	206	188	162	101	
NSP 6030-24	6" - 7"	22	30	275	268	242	214	195	168	105	
NSP 6030-25	6" - 7"	22	30	285	278	250	222	200	175	109	
NSP 6030-26	6" - 7"	22	30	296	288	260	230	208	180	113	
NSP 6030-27	6" - 7"	26	35	310	301	274	242	220	188	118	
NSP 6030-28	6" - 7"	26	35	320	312	283	250	228	197	123	
NSP 6030-29	6" - 7"	26	35	331	323	292	258	235	202	127	
NSP 6030-30	6" - 7"	26	35	342	333	300	266	241	209	131	
NSP 6030-31	6" - 7" - 8"	30	40	353	344	310	274	249	215	135	
NSP 6030-32	6" - 7" - 8"	30	40	367	358	325	288	261	226	141	
NSP 6030-33	6" - 7" - 8"	30	40	378	369	334	295	269	231	145	
NSP 6030-34	6" - 7" - 8"	30	40	390	380	343	302	275	238	149	
NSP 6030-35	6" - 7" - 8"	30	40	400	390	352	310	282	242	152	
NSP 6030-39	6" - 7" - 8"	37	50	445	436	395	350	320	279	178	
NSP 6030-43	6" - 7" - 8"	37	50	489	478	432	382	350	301	190	
NSP 6030-46	7" - 8"	45	60	531	521	475	425	390	340	220	
NSP 6030-49	7" - 8"	45	60	565	555	505	450	412	360	231	
NSP 6030-52	7" - 8"	55	75	602	591	540	480	442	387	250	
NSP 6030-54	7" - 8"	55	75	625	612	560	500	459	400	260	
NSP 6030-56	7" - 8"	66	90	640	630	578	520	479	420	274	
NSP 6030-59	7" - 8"	66	90	667	655	605	548	508	448	300	

Basma Yüksekliği Total Dynamic Head
 إجمالي ريسن حيوية
 Tete Dynamique Totale Cabeza Dinamica total



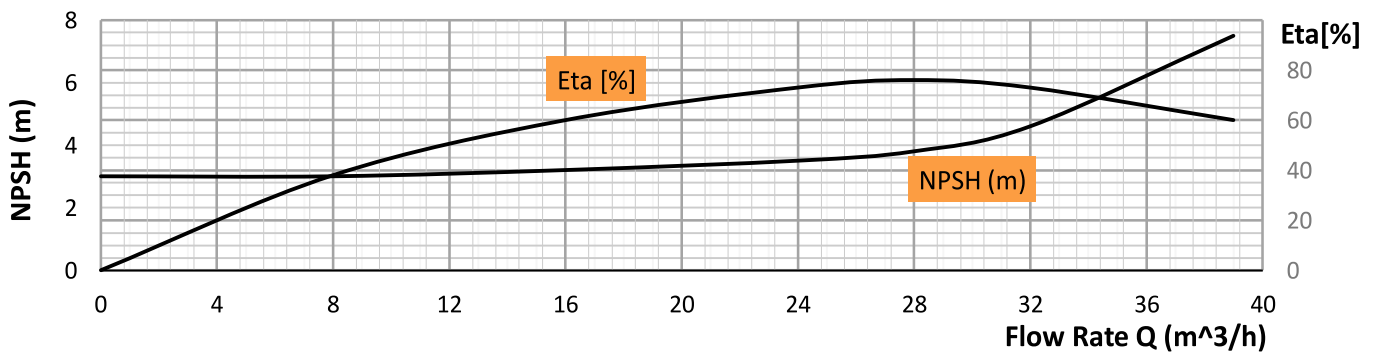
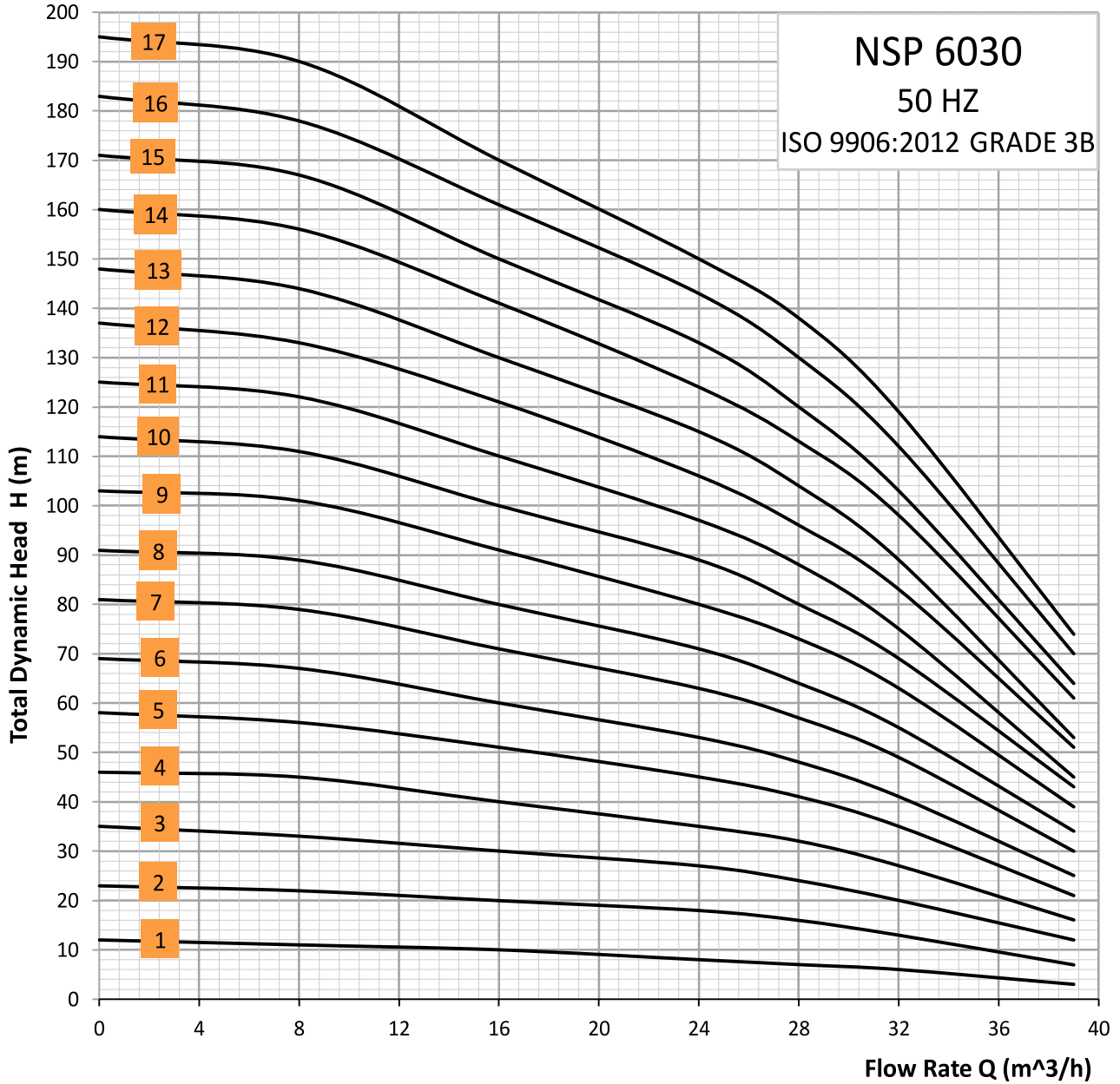
Max. water temperature : 30°C
 Frequency : 50 Hz
 Voltage : 380-415 V
 Max. sand content : 50 gr/m3
 Outlet connection diameter : 2.5"-3"
 (inside threaded)
 Strainer : Stainless steel (AISI 304-430)
 Coupling : Stainless steel (AISI 304-420-303)
 Pump Shaft :Stainless steel (AISI 304-420)
 Impeller : Stainless steel (AISI 304L)
 Diffuser : Stainless steel (AISI 304L)
 Rotation : CCW
 Revolution : 2900 rpm
 Shaft diameter : 22 mm

The hydraulic working characteristics have been taken with water at 15° C , at the atmospheric pressure of 1 bar and specific gravity is 1 gr/cm3

Due to continuous improvement in design we reserve the right to amend specifications or data without prior notice



NSP 6030 Serisi Paslanmaz Pompa NSP 6030 Series Stainless Steel Pumps



NSP 6030 Serisi Paslanmaz Pompa
NSP 6030 Series Stainless Steel Pumps

