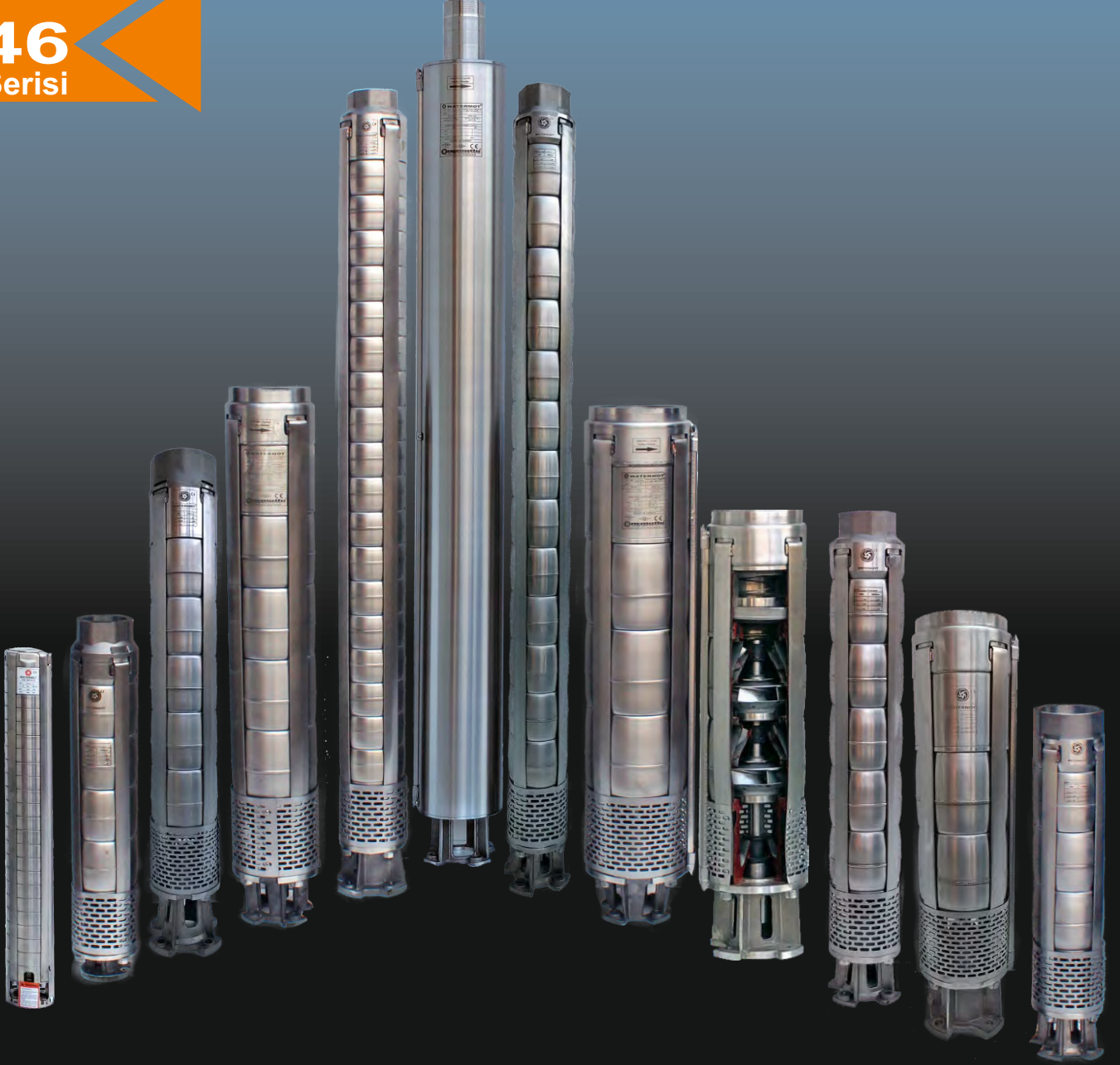




WATERMOT[®]

Submersible Pumps

6046
Serisi



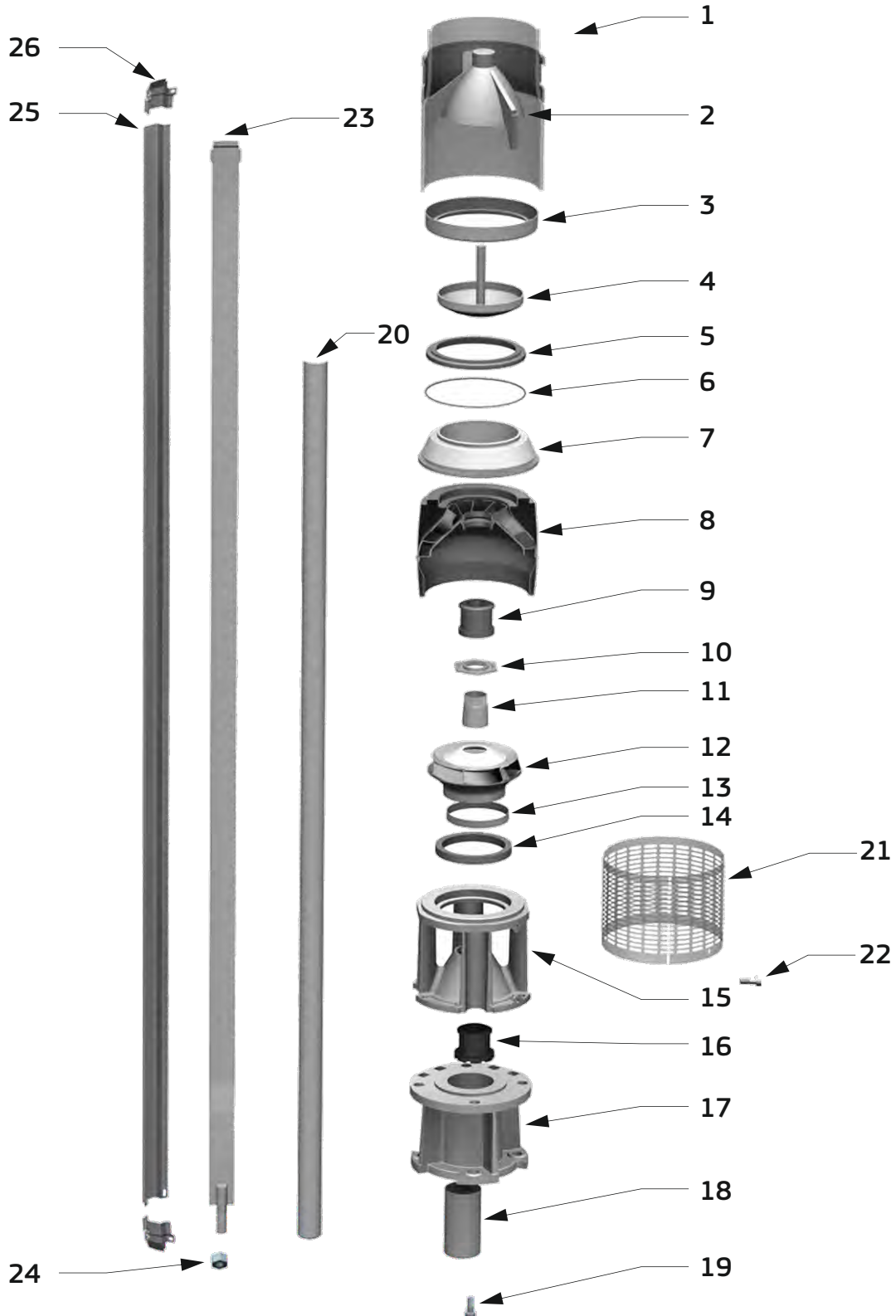
nemutlu[®]

POMPA DÖKÜM MÜHENDİSLİK SAN.ve TİC. A.Ş.

www.nemutlu.com.tr



Paslanmaz Çelik Pompa Yedek Parça Özellikleri Stainless Steel Pump Spare Parts Specifications

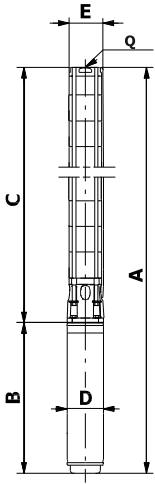


Paslanmaz Çelik Pompa Yedek Parça Özellikleri Stainless Steel Pump Spare Parts Specifications

PARÇA NO PART NO NU: DE LA PİECE N: IMAGEN رقم القطعة	PARÇA ADI PART NAME NOM DE LA PİECE TITULO DE LA PIEZA اسم القطعة				
1	Üst Çıkış Paslanmaz Çelik-AISI 304	Check out body Stainless Steel - AISI 304	la Sortie de Pompe Acier Inoxydable - AISI 304	Salida Superior Acero inoxidable - AISI 304	مخرج المضخة 304 الفولاذ المقاوم للصدأ
2	Klape Merkezleyici Paslanmaz Çelik-AISI 304	Check valve centerer Stainless Steel - AISI 304	Centree de Valve Acier Inoxydable - AISI 304	Centro de Valvulas Acero inoxidable - AISI 304	مركز المنيبات 304 الفولاذ المقاوم للصدأ
3	Klape Lastik Baskısı Paslanmaz Çelik-AISI 304	Check valve Rubber Holder Stainless Steel - AISI 304	Presseur de Caoutchouc de Valve Acier Inoxydable - AISI 304	Prensa de Goma de Valvula Acero inoxidable - AISI 304	مدسة المطاط المنيبات 304 الفولاذ المقاوم للصدأ
4	Klape Paslanmaz Çelik-AISI 304	Check valve Stainless Steel - AISI 304	Valve Acier Inoxydable - AISI 304	Valvula Acero inoxidable - AISI 304	منيبات 304 الفولاذ المقاوم للصدأ
5	Klape Lastiği Kauçuk / NBR	Check valve Rubber Rubber / NBRV	Caoutchouc de Valve Caoutchouc / NBRV	Goma de la valvula Caucho / NBRV	المنيبات مطاط مطاط/NBRV
6	Orink Kauçuk / NBR	O-ring Rubber / NBRV	O'ring Caoutchouc / NBRV	O'ring Caucho / NBRV	أورينج مطاط/NBRV
7	Klape Tutucu Paslanmaz Çelik-AISI 304	Check valve holder Stainless Steel - AISI 304	Teneur de Valve Acier Inoxydable - AISI 304	Contenido de Valve Acero inoxidable - AISI 304	ممسك المنيبات 304 الفولاذ المقاوم للصدأ
8	Diffüzör (statör) Paslanmaz Çelik-AISI 304	Diffuser Stainless Steel - AISI 304	Diffuseur Acier Inoxydable - AISI 304	Difusor Acero inoxidable - AISI 304	النشر 304 الفولاذ المقاوم للصدأ
9	Merkezleme Lastiği Kauçuk / NBR	Rubber Bearing Rubber / NBRV	Caoutchouc Central Caoutchouc / NBRV	Caoutchouc Central Caucho / NBRV	مطاط المركزي مطاط/NBRV
10	Fan Tespit Somunu Paslanmaz Çelik-AISI 304	Impeller Tapered collar nut Stainless Steel - AISI 304	Ventilateur Horoscope de Conique Ecrou Acier Inoxydable - AISI 304	Horoscopo Conico Acero inoxidable - AISI 304	تحديد بطانة المروحة 304 الفولاذ المقاوم للصدأ
11	Fan Konik Burcu Paslanmaz Çelik-AISI 304	Impeller Tapered collar Stainless Steel - AISI 304	Ventilateur Horoscope de Conique Acier Inoxydable - AISI 304	Horoscopo Conico Acero inoxidable - AISI 304	المروحة برج المدبب 304 الفولاذ المقاوم للصدأ
12	Fan Paslanmaz Çelik-AISI 304	Impeller Stainless Steel - AISI 304	Ventilateur Acier Inoxydable - AISI 304	Ventilador Acero inoxidable - AISI 304	المروحة 304 الفولاذ المقاوم للصدأ
13	Fan Aşınma Bileziği Paslanmaz Çelik-AISI 304	Impeller Wear Ring Stainless Steel - AISI 304	Ventilateur Usure de Acier Inoxydable - AISI 304	Desgaste de la Pulse Acero inoxidable - AISI 304	ارتداء سوار 304 الفولاذ المقاوم للصدأ
14	Fan Aşınma Lastiği Kauçuk / NBR	Rubber Wear Ring Rubber / NBRV	Caoutchouc Anneau d'usure Caoutchouc / NBRV	Anillo de Desgaste Caucho / NBRV	مطاط ارتداء الحلبة مطاط/NBRV
15	Emici Paslanmaz Çelik-AISI 304	Suction case Stainless Steel - AISI 304	Absorbant Acier Inoxydable - AISI 304	Absorbente Acero inoxidable - AISI 304	ماص 304 الفولاذ المقاوم للصدأ
16	Emici mil lastiği Kauçuk / NBR	Suction Case Rubber Rubber / NBRV	Roulement en Caoutchouc Caoutchouc / NBRV	Rodamiento de Goma Caucho / NBRV	تحمل المطاط مطاط/NBRV
17	Redüksiyon Paslanmaz Çelik-AISI 304	Coupled Stainless Steel - AISI 304	Accouple Acier Inoxydable - AISI 304	Acoplado Acero inoxidable - AISI 304	جانب 304 الفولاذ المقاوم للصدأ
18	Kaplin Paslanmaz Çelik-AISI 304-420-303	Coupling Stainless Steel - AISI 304-420-303	Couplage Acier Inoxydable - AISI 304-420-303	Enganche Acero inoxidable - AISI 304-420-303	إقتران 304-420-303 ايسى الفولاذ المقاوم للصدأ
19	Sabitleme Civatası Paslanmaz Çelik-AISI 304	Locking bolt Stainless Steel - AISI 304	Boulon de Fixation Acier Inoxydable - AISI 304	Perno de Fijacion Acero inoxidable - AISI 304	تثبيت البرغي 304 الفولاذ المقاوم للصدأ
20	Pompa Mili Paslanmaz Çelik-AISI 304-420	Pump Shaft Stainless Steel - AISI 304-420	Arbr de Pompe Acier Inoxydable - AISI 304-420	Eje de la Bomba Acero inoxidable - AISI 304-420	ميل المضخة 304-420 ايسى الفولاذ المقاوم للصدأ
21	Süzgeç (Filtre) Paslanmaz Çelik-AISI 304-430	Strainer Stainless Steel - AISI 304-430	Absorbant de Filre Acier Inoxydable - AISI 304-430	Filtro Absorbente Acero inoxidable - AISI 304-430	ماص المصفائية 304-430 الفولاذ المقاوم للصدأ
22	Kaplin Civatası Paslanmaz Çelik-AISI 304	Coupling bolt Stainless Steel - AISI 304	Fixation de Couplage Acier Inoxydable - AISI 304	Fijacion de acoplamiento Acero inoxidable - AISI 304	براغي الإقتران 304 الفولاذ المقاوم للصدأ
23	Kuşak Sacı Paslanmaz Çelik-AISI 304	Strap Stainless Steel - AISI 304	Plaque D'étirement Acier Inoxydable - AISI 304	Placa de Estiramiento Acero inoxidable - AISI 304	لوحة التمديد 304 الفولاذ المقاوم للصدأ
24	Kuşak Somunu Paslanmaz Çelik-AISI 304	Locking screw Stainless Steel - AISI 304	Ecru Extensible Acier Inoxydable - AISI 304	Ecru Extensible Acero inoxidable - AISI 304	تمتد الجوز 304 الفولاذ المقاوم للصدأ
25	Kablo muhafaza Sacı Paslanmaz Çelik-AISI 304	Cable Storage Stainless Steel - AISI 304	Plaque de Blindage de Cable Acier Inoxydable - AISI 304	Placa Protectora de Cable Acero inoxidable - AISI 304	لوحة درع الكابل 304 الفولاذ المقاوم للصدأ
26	Kablo Muhafaza Sacı Kuşağı Paslanmaz Çelik-AISI 304	Cable Storage Apparatus Stainless Steel - AISI 304	Bindage de Cable Acier Inoxydable - AISI 304	Cinta de Cable Acero inoxidable - AISI 304	صفائح درع الكابل المعدني 304 الفولاذ المقاوم للصدأ



NSP 6046 Serisi Paslanmaz Pompa NSP 6046 Series Stainless Steel Pumps



Pompa Tipi Pump Type Type De Pompe Tipo De Bomba نوع المضخة	Motor Tipi Motor Type Type de moteur Tipo de motor نوع المحرك			A	B	C	D	E	Q	Motor Ağırlık Motor Weight Poids du moteur Peso del motor محرك الوزن	Pompa Ağırlık Pump Weight Poids de la pompe Peso de la bomba مضخة الوزن	Motor Pump Ağırlık Motor Pump Weight Poids du moteur de la pompe Peso de la bomba del motor مضخة محرك الوزن
	Inc	Hp	Kw									
	NSP 6046/01	4"	3	2.2	780	387	393	98	146		13	9
NSP 6046/02	4"	4	3	1002	497	505	98	146		16	12	28
NSP 6046/03	4"	7.5	5.5	1294	677	617	98	146		26	15	41
NSP 6046/04	4"	10	7.5	1506	777	729	98	146		30	18	48
NSP 6046/05	4"	10	7.5	1607	777	841	98	146		30	21	51
NSP 6046/03	6"	7.5	5.5	1328	677	651	142	146		44	15	59
NSP 6046/04	6"	10	7.5	1520	757	763	142	146		50	18	68
NSP 6046/05	6"	10	7.5	1632	757	875	142	146		50	21	71
NSP 6046/06	6"	12.5	9.3	1784	797	987	142	146		54	24	78
NSP 6046/07	6"	15	11	1949	850	1099	142	146		60	27	87
NSP 6046/08	6"	17.5	13	2121	910	1211	142	146		64	29	93
NSP 6046/09	6"	20	15	2295	972	1323	142	146		70	32	102
NSP 6046/10	6"	20	15	2407	972	1435	142	146		70	35	105
NSP 6046/11	6"	25	18.5	2552	1005	1547	142	146		78	38	116
NSP 6046/12	6"	25	18.5	2664	1005	1659	142	146		78	41	119
NSP 6046/13	6"	30	22	2876	1105	1771	142	146		88	43	131
NSP 6046/14	6"	30	22	2988	1105	1883	142	146		88	46	134
NSP 6046/15	6"	30	22	3100	1105	1995	142	146		88	49	137
NSP 6046/16	6"	35	26.5	3323	1216	2107	142	146		98	52	150
NSP 6046/17	6"	35	26.5	3435	1216	2219	142	146		98	55	153
NSP 6046/18	6"	40	30	3577	1246	2331	142	146		100	57	157
NSP 6046/19	6"	40	30	3689	1246	2443	142	146		100	60	160
NSP 6046/20	6"	40	30	3801	1246	2555	142	146		100	63	163
NSP 6046/21	7"	50	37	3763	1096	2667	172	148		124	66	190
NSP 6046/22	7"	50	37	3875	1096	2779	172	148		124	69	193
NSP 6046/23	7"	50	37	3987	1096	2891	172	148		124	72	196
NSP 6046/24	7"	50	37	4099	1096	3003	172	148		124	75	199
NSP 6046/26	7"	60	45	4563	1176	3387	172	148		136	83	219
NSP 6046/28	7"	60	45	4787	1176	3611	172	148		136	89	225
NSP 6046/30	7"	60	45	5011	1176	3835	172	168		136	139	275
NSP 6046/33	7"	75	55	5426	1255	4171	172	168		154	151	305
NSP 6046/35	7"	75	55	5650	1255	4395	172	168		154	159	313
NSP 6046/37	7"	75	55	5874	1255	4619	172	168		154	167	321
NSP 6046/39	7"	90	67	6259	1416	4843	172	168		174	176	350
NSP 6046/42	7"	90	67	6595	1416	5179	172	168		174	188	362

3"-4"

NSP 6046 Serisi Paslanmaz Pompa NSP 6046 Series Stainless Steel Pumps

Pompa Tipi Pump Type Type De Pompe Tipo De Bomba نوع المضخة	Motor Tipi Motor Type Type de moteur Tipo de motor نوع المحرك			Su Miktarı / Flow Rate Débit / Caudal / معدل تدفق							
	Type	KW	HP	m3/h	0	10	20	30	40	50	60
				lt/sn	0.0	2.8	5.6	8.3	11.1	13.9	16.7
NSP 6046-01	4"	2.2	3	14	13	12	10	8	6	4	
NSP 6046-02	4"	3	4	27	25	23	21	18	14	8	
NSP 6046-03	4" - 5" - 6"	5.5	7.5	41	39	36	32	28	23	15	
NSP 6046-04	4" - 5" - 6"	7.5	10	55	52	48	44	38	31	20	
NSP 6046-05	4" - 5" - 6"	7.5	10	67	64	59	54	47	37	24	
NSP 6046-06	5" - 6"	9.2	12.5	81	77	71	65	57	45	29	
NSP 6046-07	5" - 6"	11	15	94	90	84	76	66	51	35	
NSP 6046-08	6"	13	17.5	108	103	96	87	77	61	41	
NSP 6046-09	6"	15	20	122	116	107	99	87	70	47	
NSP 6046-10	6"	15	20	135	127	120	109	95	77	51	
NSP 6046-11	6"	18.5	25	149	143	133	121	106	86	58	
NSP 6046-12	6"	18.5	25	162	155	144	132	115	93	63	
NSP 6046-13	6"	18.5	25	177	169	157	143	126	102	69	
NSP 6046-14	6" - 7"	22	30	189	181	169	153	134	108	73	
NSP 6046-15	6" - 7"	22	30	206	193	180	163	142	115	77	
NSP 6046-16	6" - 7"	26	35	216	207	193	176	153	125	85	
NSP 6046-17	6" - 7"	26	35	230	220	205	186	163	132	90	
NSP 6046-18	6" - 7" - 8"	30	40	245	235	218	199	175	142	96	
NSP 6046-19	6" - 7" - 8"	30	40	257	247	230	209	184	148	100	
NSP 6046-20	6" - 7" - 8"	30	40	270	258	241	218	192	155	105	
NSP 6046-21	6" - 7" - 8"	37	50	285	274	255	234	204	167	114	
NSP 6046-22	6" - 7" - 8"	37	50	297	286	267	244	215	175	119	
NSP 6046-23	6" - 7" - 8"	37	50	312	297	278	254	224	181	124	
NSP 6046-24	6" - 7" - 8"	37	50	324	310	290	268	232	187	128	
NSP 6046-26	7" - 8"	45	60	357	343	321	295	260	214	147	
NSP 6046-28	7" - 8"	45	60	383	368	345	315	280	228	158	
NSP 6046-30	7" - 8"	45	60	410	394	368	337	298	244	168	
NSP 6046-33	7" - 8"	55	75	452	435	407	374	330	270	188	
NSP 6046-35	7" - 8"	55	75	479	460	430	395	349	285	198	
NSP 6046-37	7" - 8"	55	75	508	488	458	420	373	305	213	
NSP 6046-39	7" - 8"	67	90	534	516	480	445	397	325	224	
NSP 6046-42	7" - 8"	67	90	573	556	520	481	433	355	240	

Basma Yüksekliği Total Dynamic Head
Tete Dynamique Totale Cabeza Dinamica total
إجمالي ريس حيوية



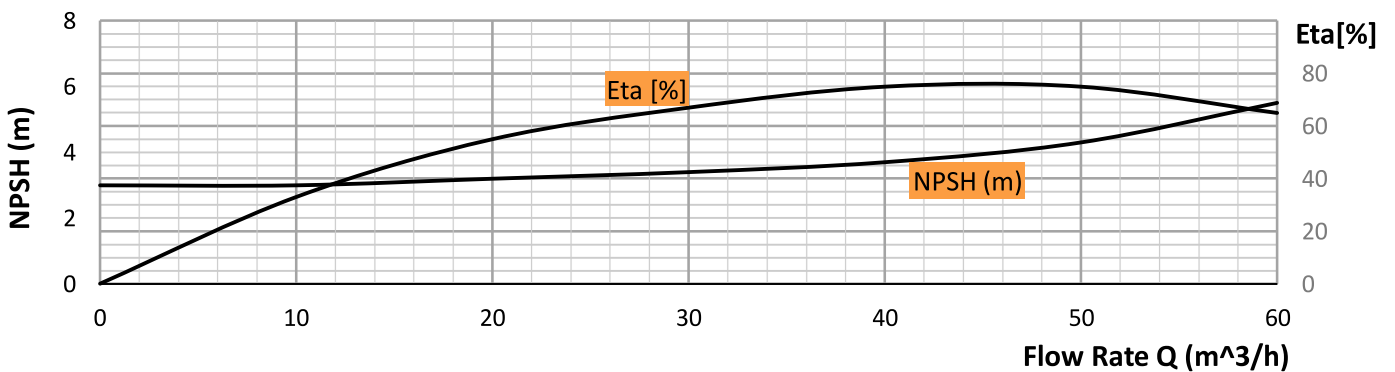
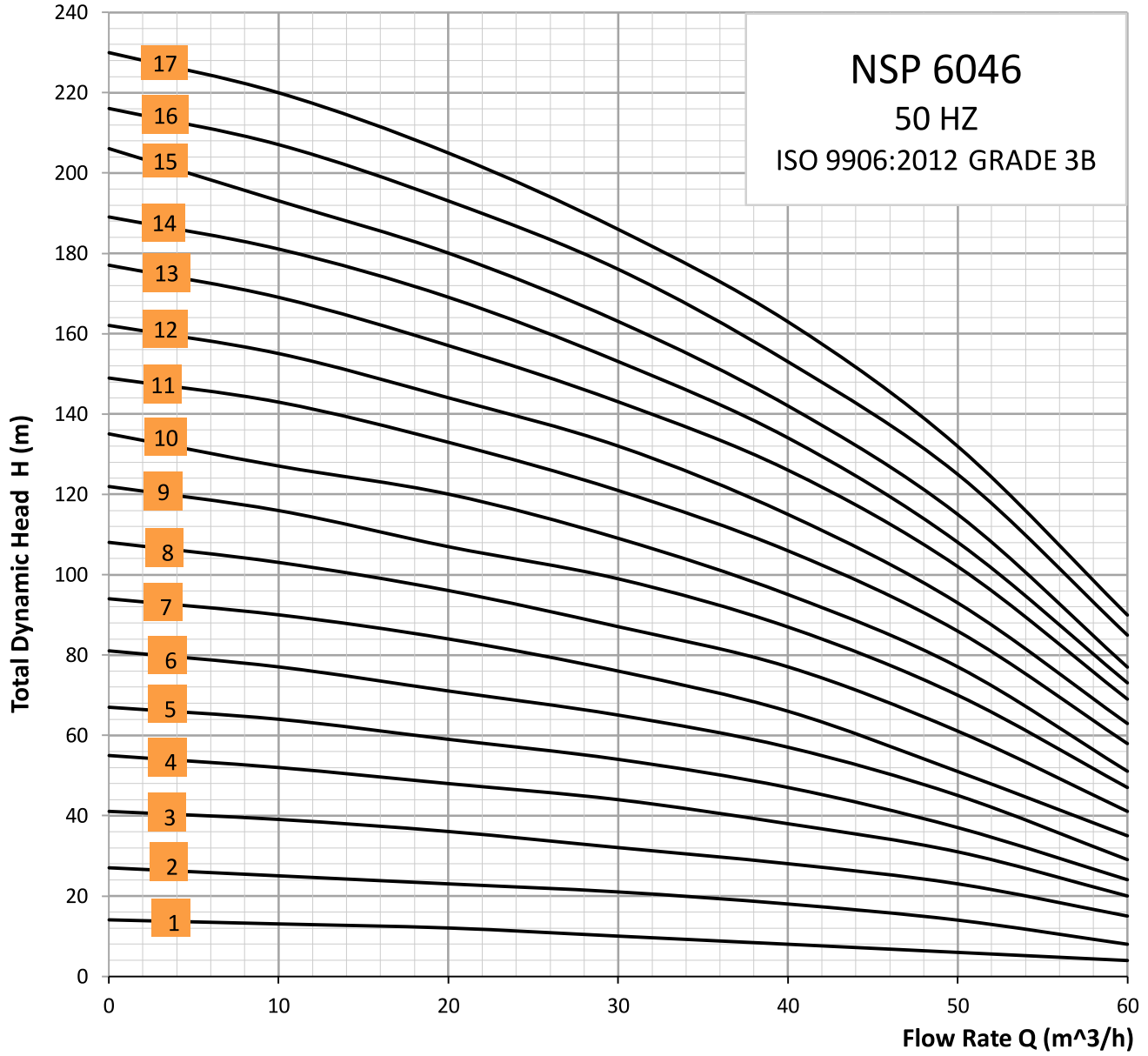
Max. water temperature : 30°C
Frequency : 50 Hz
Voltage : 380-415 V
Max. sand content : 50 gr/m3
Outlet connection diameter : 3"-4"
(inside threaded)
Strainer : Stainless steel (AISI 304-430)
Coupling : Stainless steel (AISI 304-420-303)
Pump Shaft :Stainless steel (AISI 304-420)
Impeller : Stainless steel (AISI 304L)
Diffuser : Stainless steel (AISI 304L)
Rotation : CCW
Revolution : 2900 rpm
Shaft diameter : 25 mm

The hydraulic working characteristics have been taken with water at 15° C , at the atmospherical pressure of 1 bar and specific gravity is 1 gr/cm3

Due to continuous improvement in design we reserve the right to amend specifications or data without prior notice



NSP 6046 Serisi Paslanmaz Pompa NSP 6046 Series Stainless Steel Pumps



NSP 6046 Serisi Paslanmaz Pompa NSP 6046 Series Stainless Steel Pumps

