



# WATERMOT<sup>®</sup>

## Submersible Pumps

7077  
Serisi



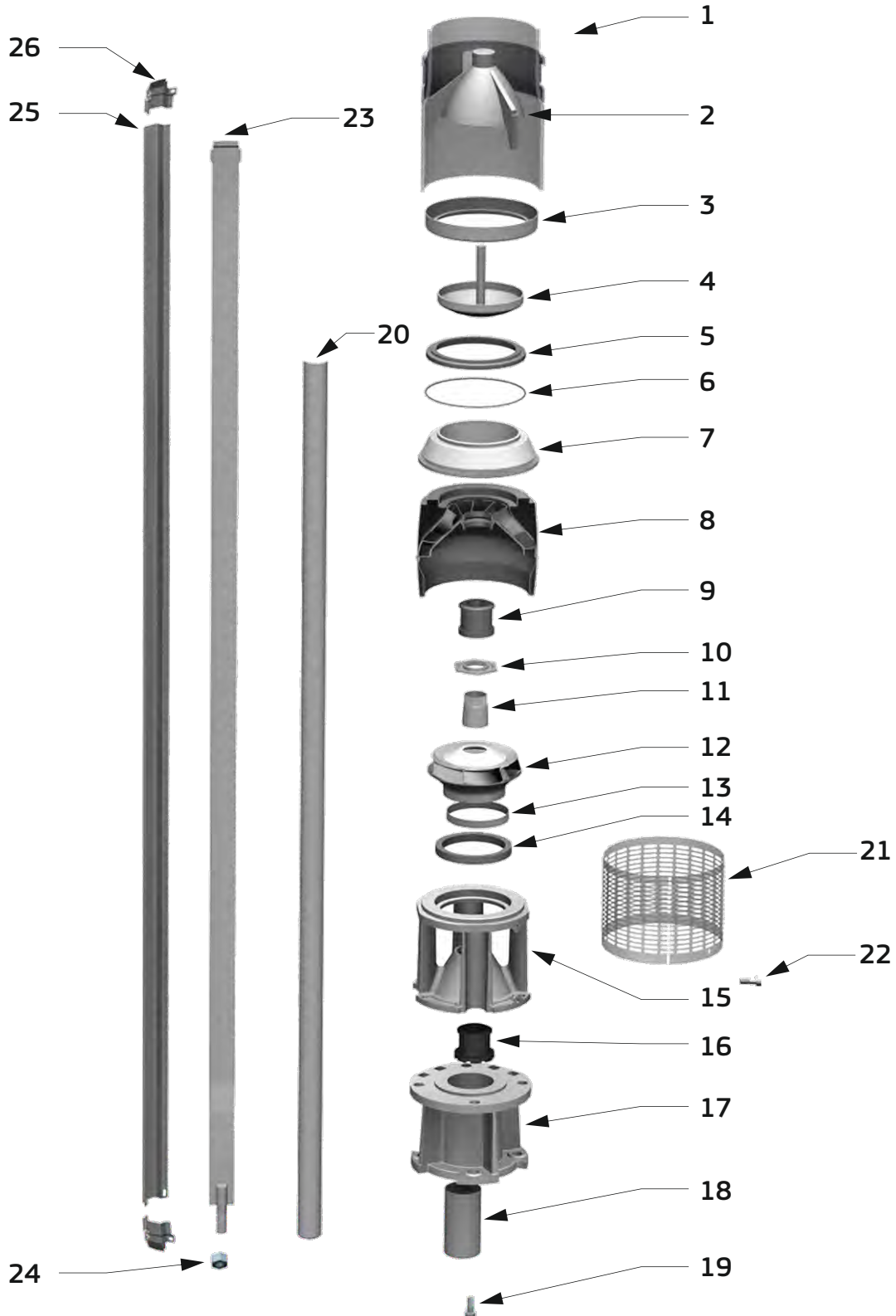
**nemutlu<sup>®</sup>**

POMPA DÖKÜM MÜHENDİSLİK SAN.ve TİC. A.Ş.

[www.nemutlu.com.tr](http://www.nemutlu.com.tr)



## Paslanmaz Çelik Pompa Yedek Parça Özellikleri Stainless Steel Pump Spare Parts Specifications

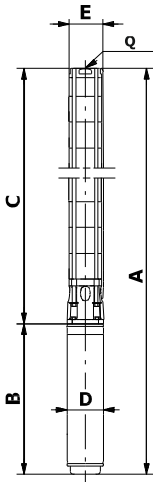


## Paslanmaz Çelik Pompa Yedek Parça Özellikleri Stainless Steel Pump Spare Parts Specifications

PARÇA NO PART NO NU: DE LA PİECE N: IMAGEN رقم القطعة	PARÇA ADI PART NAME NOM DE LA PİECE TITULO DE LA PIEZA اسم القطعة				
1	Üst Çıkış Paslanmaz Çelik-AISI 304	Check out body Stainless Steel - AISI 304	la Sortie de Pompe Acier Inoxydable - AISI 304	Salida Superior Acero inoxidable - AISI 304	مخرج المضخة 304 الفولاذ المقاوم للصدأ
2	Klape Merkezleyici Paslanmaz Çelik-AISI 304	Check valve centerer Stainless Steel - AISI 304	Centre de Valve Acier Inoxydable - AISI 304	Centro de Valvulas Acero inoxidable - AISI 304	مركز المنيبات 304 الفولاذ المقاوم للصدأ
3	Klape Lastik Baskısı Paslanmaz Çelik-AISI 304	Check valve Rubber Holder Stainless Steel - AISI 304	Presseur de Caoutchouc de Valve Acier Inoxydable - AISI 304	Prensa de Goma de Valvula Acero inoxidable - AISI 304	مدسة المطاط المنيبات 304 الفولاذ المقاوم للصدأ
4	Klape Paslanmaz Çelik-AISI 304	Check valve Stainless Steel - AISI 304	Valve Acier Inoxydable - AISI 304	Valvula Acero inoxidable - AISI 304	منيبات 304 الفولاذ المقاوم للصدأ
5	Klape Lastiği Kauçuk / NBR	Check valve Rubber Rubber / NBRV	Caoutchouc de Valve Caoutchouc / NBRV	Goma de la valvula Caucho / NBRV	المنيبات مطاط مطاط/NBRV
6	Orink Kauçuk / NBR	O-ring Rubber / NBRV	O'ring Caoutchouc / NBRV	O'ring Caucho / NBRV	أورينج مطاط/NBRV
7	Klape Tutucu Paslanmaz Çelik-AISI 304	Check valve holder Stainless Steel - AISI 304	Teneur de Valve Acier Inoxydable - AISI 304	Contenido de Valve Acero inoxidable - AISI 304	ممسك المنيبات 304 الفولاذ المقاوم للصدأ
8	Diffüzör (statör) Paslanmaz Çelik-AISI 304	Diffuser Stainless Steel - AISI 304	Diffuseur Acier Inoxydable - AISI 304	Difusor Acero inoxidable - AISI 304	النشر 304 الفولاذ المقاوم للصدأ
9	Merkezleme Lastiği Kauçuk / NBR	Rubber Bearing Rubber / NBRV	Caoutchouc Central Caoutchouc / NBRV	Caoutchouc Central Caucho / NBRV	مطاط المركزي مطاط/NBRV
10	Fan Tespit Somunu Paslanmaz Çelik-AISI 304	Impeller Tapered collar nut Stainless Steel - AISI 304	Ventilateur Horoscope de Conique Ecrou Acier Inoxydable - AISI 304	Horoscopo Conico Acero inoxidable - AISI 304	تحديد بطانة المروحة 304 الفولاذ المقاوم للصدأ
11	Fan Konik Burcu Paslanmaz Çelik-AISI 304	Impeller Tapered collar Stainless Steel - AISI 304	Ventilateur Horoscope de Conique Acier Inoxydable - AISI 304	Horoscopo Conico Acero inoxidable - AISI 304	المروحة برج المدبب 304 الفولاذ المقاوم للصدأ
12	Fan Paslanmaz Çelik-AISI 304	Impeller Stainless Steel - AISI 304	Ventilateur Acier Inoxydable - AISI 304	Ventilador Acero inoxidable - AISI 304	المروحة 304 الفولاذ المقاوم للصدأ
13	Fan Aşınma Bileziği Paslanmaz Çelik-AISI 304	Impeller Wear Ring Stainless Steel - AISI 304	Ventilateur Usure de Acier Inoxydable - AISI 304	Desgaste de la Pulse Acero inoxidable - AISI 304	ارتداء سوار 304 الفولاذ المقاوم للصدأ
14	Fan Aşınma Lastiği Kauçuk / NBR	Rubber Wear Ring Rubber / NBRV	Caoutchouc Anneau d'usure Caoutchouc / NBRV	Anillo de Desgaste Caucho / NBRV	مطاط ارتداء الحلبة مطاط/NBRV
15	Emici Paslanmaz Çelik-AISI 304	Suction case Stainless Steel - AISI 304	Absorbant Acier Inoxydable - AISI 304	Absorbente Acero inoxidable - AISI 304	ماص 304 الفولاذ المقاوم للصدأ
16	Emici mil lastiği Kauçuk / NBR	Suction Case Rubber Rubber / NBRV	Roulement en Caoutchouc Caoutchouc / NBRV	Rodamiento de Goma Caucho / NBRV	تحمل المطاط مطاط/NBRV
17	Redüksiyon Paslanmaz Çelik-AISI 304	Coupled Stainless Steel - AISI 304	Accouple Acier Inoxydable - AISI 304	Acoplado Acero inoxidable - AISI 304	جانب 304 الفولاذ المقاوم للصدأ
18	Kaplin Paslanmaz Çelik-AISI 304-420-303	Coupling Stainless Steel - AISI 304-420-303	Couplage Acier Inoxydable - AISI 304-420-303	Enganche Acero inoxidable - AISI 304-420-303	إقتران 304-420-303 ايسى الفولاذ المقاوم للصدأ
19	Sabitleme Civatası Paslanmaz Çelik-AISI 304	Locking bolt Stainless Steel - AISI 304	Boulon de Fixation Acier Inoxydable - AISI 304	Perno de Fijacion Acero inoxidable - AISI 304	تثبيت البرغي 304 الفولاذ المقاوم للصدأ
20	Pompa Mili Paslanmaz Çelik-AISI 304-420	Pump Shaft Stainless Steel - AISI 304-420	Arbr de Pompe Acier Inoxydable - AISI 304-420	Eje de la Bomba Acero inoxidable - AISI 304-420	ميل المضخة 304-420 ايسى الفولاذ المقاوم للصدأ
21	Süzgeç (Filtre) Paslanmaz Çelik-AISI 304-430	Strainer Stainless Steel - AISI 304-430	Absorbant de Filre Acier Inoxydable - AISI 304-430	Filtro Absorbente Acero inoxidable - AISI 304-430	ماص المصفائية 304-430 الفولاذ المقاوم للصدأ
22	Kaplin Civatası Paslanmaz Çelik-AISI 304	Coupling bolt Stainless Steel - AISI 304	Fixation de Couplage Acier Inoxydable - AISI 304	Fijacion de acoplamiento Acero inoxidable - AISI 304	براغي الإقتران 304 الفولاذ المقاوم للصدأ
23	Kuşak Sacı Paslanmaz Çelik-AISI 304	Strap Stainless Steel - AISI 304	Plaque D'étirement Acier Inoxydable - AISI 304	Placa de Estiramiento Acero inoxidable - AISI 304	لوحة التمديد 304 الفولاذ المقاوم للصدأ
24	Kuşak Somunu Paslanmaz Çelik-AISI 304	Locking screw Stainless Steel - AISI 304	Ecrú Extehsible Acier Inoxydable - AISI 304	Ecrú Extensible Acero inoxidable - AISI 304	تمتد الجوز 304 الفولاذ المقاوم للصدأ
25	Kablo muhafaza Sacı Paslanmaz Çelik-AISI 304	Cable Storage Stainless Steel - AISI 304	Plaque de Blindage de Cable Acier Inoxydable - AISI 304	Placa Protectora de Cable Acero inoxidable - AISI 304	لوحة درع الكابل 304 الفولاذ المقاوم للصدأ
26	Kablo Muhafaza Sacı Kuşağı Paslanmaz Çelik-AISI 304	Cable Storage Apparatus Stainless Steel - AISI 304	Bindage de Cable Acier Inoxydable - AISI 304	Cinta de Cable Acero inoxidable - AISI 304	صفائح درع الكابل المعدني 304 الفولاذ المقاوم للصدأ



## NSP 7077 Serisi Paslanmaz Pompa NSP 7077 Series Stainless Steel Pumps



Pompa Tipi Pump Type Type De Pompe Tipo De Bomba نوع المضخة	Motor Tipi Motor Type Type de moteur Tipo de motor نوع المحرك			A	B	C	D	E	Q	Motor Ağırlık Motor Weight Poids du moteur Peso del motor محرك الوزن	Pompa Ağırlık Pump Weight Poids de la pompe Peso de la bomba مضخة الوزن	Motor Pump Ağırlık Motor Pump Weight Poids du moteur de la pompe Peso de la bomba del motor مضخة محرك الوزن
	Inc	Hp	Kw									
	4" - 5"											
NSP 7077/01	6"	7.5	5.5	1272	677	595	142	178		44	20	64
NSP 7077/02	6"	10	7.5	1482	757	725	142	178		50	25	75
NSP 7077/03	6"	15	11	1705	850	855	142	178		60	30	90
NSP 7077/04	6"	20	15	1957	972	985	142	178		70	35	105
NSP 7077/05	6"	25	18.5	2120	1005	1115	142	178		78	40	118
NSP 7077/06	6"	30	22	2350	1105	1245	142	178		88	45	133
NSP 7077/07	6"	35	26.5	2591	1216	1375	142	178		98	50	148
NSP 7077/08	6"	40	30	2751	1246	1505	142	178		100	55	155
NSP 7077/09	6"	40	30	2881	1246	1635	142	178		100	60	160
NSP 7077/10	7"	50	37	2861	1096	1765	172	178		124	66	190
NSP 7077/11	7"	50	37	2991	1096	1895	172	178		124	71	195
NSP 7077/12	7"	60	45	3201	1176	2025	172	178		136	76	212
NSP 7077/13	7"	75	55	3410	1255	2155	172	178		154	81	235
NSP 7077/14	7"	75	55	3540	1255	2285	172	178		154	86	240
NSP 7077/15	7"	75	55	3670	1255	2415	172	178		154	92	246
NSP 7077/16	7"	90	67	3961	1416	2545	172	178		174	97	271
NSP 7077/17	7"	90	67	4091	1416	2675	172	178		174	102	276
NSP 7077/18	7"	90	67	4221	1416	2805	172	178		174	107	281
NSP 7077/19	8"	100	75	4340	1380	2960	191	178		196	112	308
NSP 7077/20	8"	100	75	4470	1380	3090	191	178		196	118	314
NSP 7077/21	8"	100	75	4600	1380	3220	191	178		196	123	319
NSP 7077/22	8"	125	92	4875	1525	3350	191	178		222	128	350
NSP 7077/23	8"	125	92	5005	1525	3480	191	178		222	133	355
NSP 7077/24	8"	125	92	5135	1525	3610	191	178		222	138	360
NSP 7077/25	8"	150	110	5370	1630	3740	191	178		246	143	389
NSP 7077/26	8"	150	110	5500	1630	3870	191	178		246	148	394

## NSP 7077 Serisi Paslanmaz Pompa NSP 7077 Series Stainless Steel Pumps

Pompa Tipi Pump Type Type De Pompe Tipo De Bomba نوع المضخة	Motor Tipi Motor Type Type de moteur Tipo de motor نوع المحرك			Su Miktarı / Flow Rate Débit / Caudal / معدل تدفق							
	Type	KW	HP	m3/h	0	20	40	60	70	80	100
				lt/sn	0.0	5.6	11.1	16.7	19.4	22.2	27.8
NSP 7077-01	6"	5.5	7.5	Basma Yüksekliği Total Dynamic Head Tete Dynamique Totale Cabeza Dinamica total إجمالي رينيس حويية	21	20	17	14	13	11	7
NSP 7077-02	6"	7.5	10		41	39	33	28	26	23	13
NSP 7077-03	6"	11	15		61	58	50	43	39	34	20
NSP 7077-04	6"	15	20		81	78	68	57	52	46	27
NSP 7077-05	6"	18.5	25		101	97	85	72	66	58	34
NSP 7077-06	6" - 7"	22	30		120	116	102	88	79	69	40
NSP 7077-07	6" - 7"	26	35		140	136	119	101	92	81	47
NSP 7077-08	6" - 7" - 8"	30	40		160	156	136	115	105	93	55
NSP 7077-09	6" - 7" - 8"	30	40		179	174	152	128	117	103	61
NSP 7077-10	6" - 7" - 8"	37	50		199	194	170	145	132	116	69
NSP 7077-11	6" - 7" - 8"	37	50		218	212	187	159	145	126	76
NSP 7077-12	7" - 8"	45	60		243	237	210	178	163	144	87
NSP 7077-13	7" - 8"	55	75		264	258	228	195	178	159	98
NSP 7077-14	7" - 8"	55	75		283	277	245	209	191	170	103
NSP 7077-15	7" - 8"	55	75		303	296	262	222	204	180	110
NSP 7077-16	7" - 8"	60	80		324	317	280	240	220	195	119
NSP 7077-17	7" - 8"	66	90		344	336	293	253	232	205	125
NSP 7077-18	7" - 8"	66	90		362	355	313	267	245	216	132
NSP 7077-19	8" - 10"	66	100		382	375	332	282	260	230	140
NSP 7077-20	8" - 10"	75	100		402	395	348	296	272	240	150
NSP 7077-21	8" - 10"	75	100		422	414	365	310	283	250	162
NSP 7077-22	8" - 10"	92	125		441	433	380	324	296	262	168
NSP 7077-23	8" - 10"	92	125		460	452	396	338	308	272	176
NSP 7077-24	8" - 10"	92	125		480	471	412	352	320	283	184
NSP 7077-25	8" - 10"	110	150		499	490	428	366	332	293	192
NSP 7077-26	8" - 10"	110	150		518	509	444	380	344	303	200



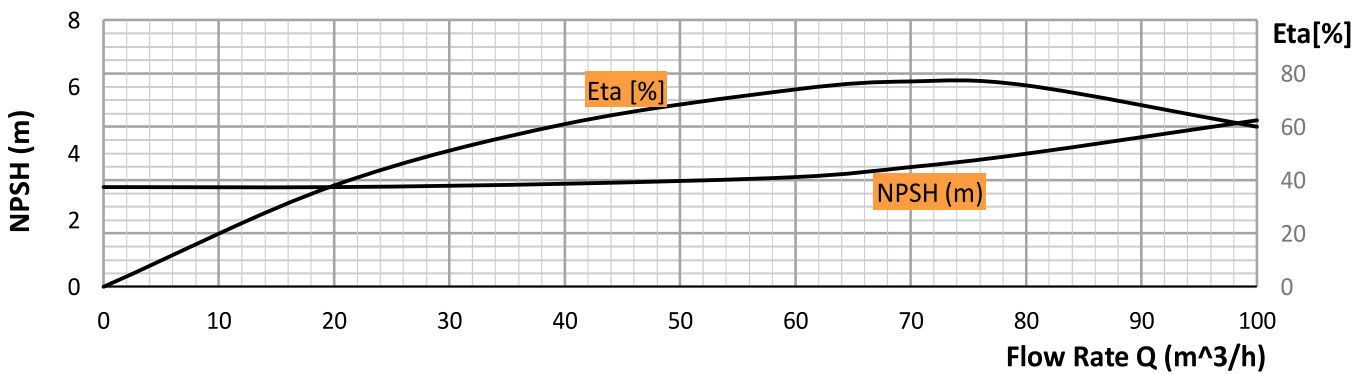
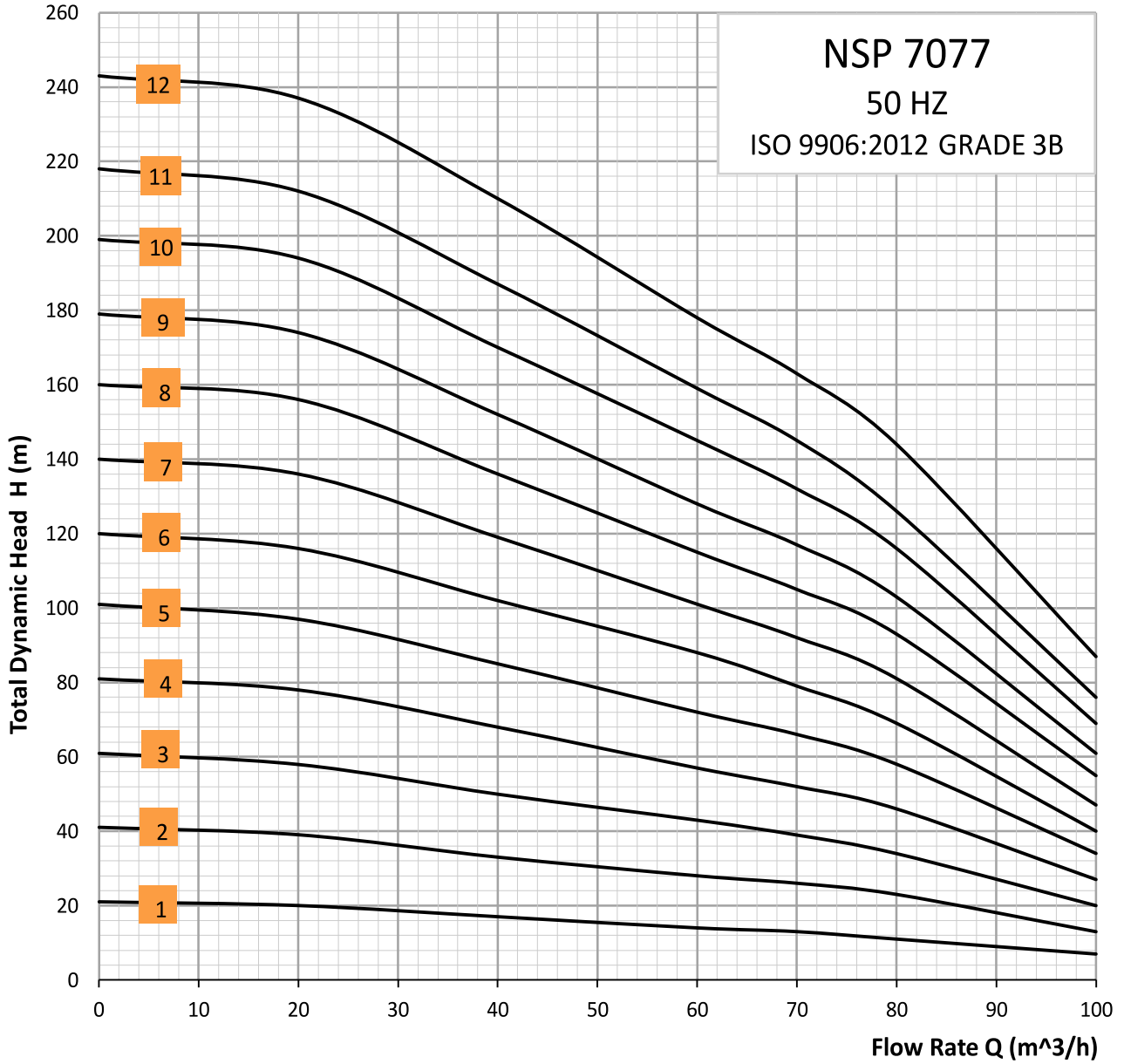
Max. water temperature : 30°C  
 Frequency : 50 Hz.  
 Voltage : 380-415 V  
 Max. sand content : 50 gr/m<sup>3</sup>  
 Outlet connection diameter : 4"-5"  
 (inside threaded)  
 Strainer : Stainless steel (AISI 304-430)  
 Coupling : Stainless steel (AISI 304-420-303)  
 Pump Shaft : Stainless steel (AISI 304-420)  
 Impeller : Stainless steel (AISI 304L)  
 Diffuser : Stainless steel (AISI 304L)  
 Rotation : CCW  
 Revolution : 2900 rpm  
 Shaft diameter : 28 mm

The hydraulic working characteristics have been taken with water at 15° C , at the atmospheric pressure of 1 bar and specific gravity is 1 gr/cm<sup>3</sup>

Due to continuous improvement in design we reserve the right to amend specifications or data without prior notice



## NSP 7077 Serisi Paslanmaz Pompa NSP 7077 Series Stainless Steel Pumps



## NSP 7077 Serisi Paslanmaz Pompa NSP 7077 Series Stainless Steel Pumps

