



# WATERMOT<sup>®</sup>

## Submersible Pumps

7095  
Serisi



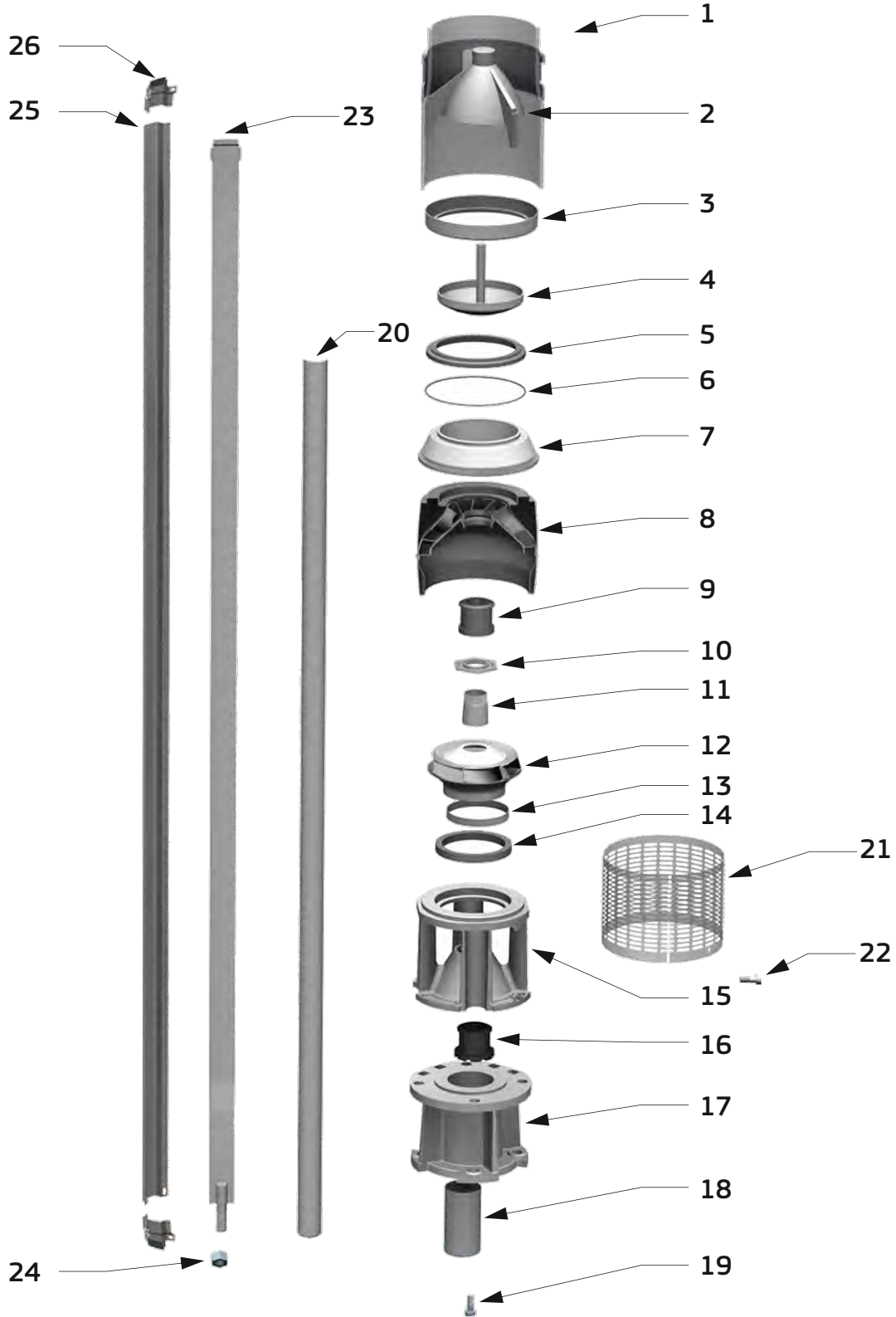
**nemutlu<sup>®</sup>**

POMPA DÖKÜM MÜHENDİSLİK SAN.ve TİC. A.Ş.

[www.nemutlu.com.tr](http://www.nemutlu.com.tr)



## Paslanmaz Çelik Pompa Yedek Parça Özellikleri Stainless Steel Pump Spare Parts Specifications

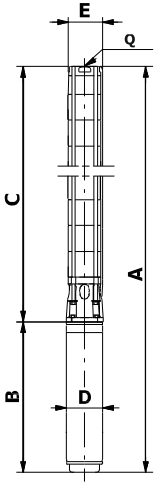


## Paslanmaz Çelik Pompa Yedek Parça Özellikleri Stainless Steel Pump Spare Parts Specifications

PARÇA NO PART NO NU: DE LA PİECE N: IMAGEN رقم القطعة	PARÇA ADI PART NAME NOM DE LA PİECE TITULO DE LA PIEZA اسم القطعة				
1	Üst Çıkış Paslanmaz Çelik-AISI 304	Check out body Stainless Steel - AISI 304	la Sortie de Pompe Acier Inoxydable - AISI 304	Salida Superior Acero inoxidable - AISI 304	مخرج المضخة 304 الفولاذ المقاوم للصدأ
2	Klape Merkezleyici Paslanmaz Çelik-AISI 304	Check valve centerer Stainless Steel - AISI 304	Centree de Valve Acier Inoxydable - AISI 304	Centro de Valvulas Acero inoxidable - AISI 304	مركز المنيبات 304 الفولاذ المقاوم للصدأ
3	Klape Lastik Baskısı Paslanmaz Çelik-AISI 304	Check valve Rubber Holder Stainless Steel - AISI 304	Presseur de Caoutchouc de Valve Acier Inoxydable - AISI 304	Prensa de Goma de Valvula Acero inoxidable - AISI 304	مدسة المطاط المنيبات 304 الفولاذ المقاوم للصدأ
4	Klape Paslanmaz Çelik-AISI 304	Check valve Stainless Steel - AISI 304	Valve Acier Inoxydable - AISI 304	Valvula Acero inoxidable - AISI 304	منيبات 304 الفولاذ المقاوم للصدأ
5	Klape Lastiği Kauçuk / NBR	Check valve Rubber Rubber / NBRV	Caoutchouc de Valve Caoutchouc / NBRV	Goma de la valvula Caucho / NBRV	المنيبات مطاط مطاط/NBRV
6	Orink Kauçuk / NBR	O-ring Rubber / NBRV	O'ring Caoutchouc / NBRV	O'ring Caucho / NBRV	أورينج مطاط/NBRV
7	Klape Tutucu Paslanmaz Çelik-AISI 304	Check valve holder Stainless Steel - AISI 304	Teneur de Valve Acier Inoxydable - AISI 304	Contenido de Valve Acero inoxidable - AISI 304	ممسك المنيبات 304 الفولاذ المقاوم للصدأ
8	Diffüzör (statör) Paslanmaz Çelik-AISI 304	Diffuser Stainless Steel - AISI 304	Diffuseur Acier Inoxydable - AISI 304	Difusor Acero inoxidable - AISI 304	النشر 304 الفولاذ المقاوم للصدأ
9	Merkezleme Lastiği Kauçuk / NBR	Rubber Bearing Rubber / NBRV	Caoutchouc Central Caoutchouc / NBRV	Caoutchouc Central Caucho / NBRV	مطاط المركزي مطاط/NBRV
10	Fan Tespit Somunu Paslanmaz Çelik-AISI 304	Impeller Tapered collar nut Stainless Steel - AISI 304	Ventilateur Horoscope de Conique Ecrou Acier Inoxydable - AISI 304	Horoscopo Conico Acero inoxidable - AISI 304	تحديد بطانة المروحة 304 الفولاذ المقاوم للصدأ
11	Fan Konik Burcu Paslanmaz Çelik-AISI 304	Impeller Tapered collar Stainless Steel - AISI 304	Ventilateur Horoscope de Conique Acier Inoxydable - AISI 304	Horoscopo Conico Acero inoxidable - AISI 304	المروحة برج المدبب 304 الفولاذ المقاوم للصدأ
12	Fan Paslanmaz Çelik-AISI 304	Impeller Stainless Steel - AISI 304	Ventilateur Acier Inoxydable - AISI 304	Ventilador Acero inoxidable - AISI 304	المروحة 304 الفولاذ المقاوم للصدأ
13	Fan Aşınma Bileziği Paslanmaz Çelik-AISI 304	Impeller Wear Ring Stainless Steel - AISI 304	Ventilateur Usure de Acier Inoxydable - AISI 304	Desgaste de la Pulse Acero inoxidable - AISI 304	ارتداء سوار 304 الفولاذ المقاوم للصدأ
14	Fan Aşınma Lastiği Kauçuk / NBR	Rubber Wear Ring Rubber / NBRV	Caoutchouc Anneau d'usure Caoutchouc / NBRV	Anillo de Desgaste Caucho / NBRV	مطاط ارتداء الحلبة مطاط/NBRV
15	Emici Paslanmaz Çelik-AISI 304	Suction case Stainless Steel - AISI 304	Absorbant Acier Inoxydable - AISI 304	Absorbente Acero inoxidable - AISI 304	ماص 304 الفولاذ المقاوم للصدأ
16	Emici mil lastiği Kauçuk / NBR	Suction Case Rubber Rubber / NBRV	Roulement en Caoutchouc Caoutchouc / NBRV	Rodamiento de Goma Caucho / NBRV	تحمل المطاط مطاط/NBRV
17	Redüksiyon Paslanmaz Çelik-AISI 304	Coupled Stainless Steel - AISI 304	Accouple Acier Inoxydable - AISI 304	Acoplado Acero inoxidable - AISI 304	جانب 304 الفولاذ المقاوم للصدأ
18	Kaplin Paslanmaz Çelik-AISI 304-420-303	Coupling Stainless Steel - AISI 304-420-303	Couplage Acier Inoxydable - AISI 304-420-303	Enganche Acero inoxidable - AISI 304-420-303	إقتران 304-420-303 ايسى الفولاذ المقاوم للصدأ
19	Sabitleme Civatası Paslanmaz Çelik-AISI 304	Locking bolt Stainless Steel - AISI 304	Boulon de Fixation Acier Inoxydable - AISI 304	Perno de Fijacion Acero inoxidable - AISI 304	تثبيت البرغي 304 الفولاذ المقاوم للصدأ
20	Pompa Mili Paslanmaz Çelik-AISI 304-420	Pump Shaft Stainless Steel - AISI 304-420	Arbr de Pompe Acier Inoxydable - AISI 304-420	Eje de la Bomba Acero inoxidable - AISI 304-420	ميل المضخة 304-420 ايسى الفولاذ المقاوم للصدأ
21	Süzgeç (Filtre) Paslanmaz Çelik-AISI 304-430	Strainer Stainless Steel - AISI 304-430	Absorbant de Filre Acier Inoxydable - AISI 304-430	Filtro Absorbente Acero inoxidable - AISI 304-430	ماص المصفائية 304-430 الفولاذ المقاوم للصدأ
22	Kaplin Civatası Paslanmaz Çelik-AISI 304	Coupling bolt Stainless Steel - AISI 304	Fixation de Couplage Acier Inoxydable - AISI 304	Fijacion de acoplamiento Acero inoxidable - AISI 304	براغي الإقتران 304 الفولاذ المقاوم للصدأ
23	Kuşak Sacı Paslanmaz Çelik-AISI 304	Strap Stainless Steel - AISI 304	Plaque D'étirement Acier Inoxydable - AISI 304	Placa de Estiramiento Acero inoxidable - AISI 304	لوحة التمديد 304 الفولاذ المقاوم للصدأ
24	Kuşak Somunu Paslanmaz Çelik-AISI 304	Locking screw Stainless Steel - AISI 304	Ecrú Extensible Acier Inoxydable - AISI 304	Ecrú Extensible Acero inoxidable - AISI 304	تمتد الجوز 304 الفولاذ المقاوم للصدأ
25	Kablo muhafaza Sacı Paslanmaz Çelik-AISI 304	Cable Storage Stainless Steel - AISI 304	Plaque de Blindage de Cable Acier Inoxydable - AISI 304	Placa Protectora de Cable Acero inoxidable - AISI 304	لوحة درع الكابل 304 الفولاذ المقاوم للصدأ
26	Kablo Muhafaza Sacı Kuşağı Paslanmaz Çelik-AISI 304	Cable Storage Apparatus Stainless Steel - AISI 304	Bindage de Cable Acier Inoxydable - AISI 304	Cinta de Cable Acero inoxidable - AISI 304	صفائح درع الكابل المعدني 304 الفولاذ المقاوم للصدأ



## NSP 7095 Serisi Paslanmaz Pompa NSP 7095 Series Stainless Steel Pumps



Pompa Tipi Pump Type Type De Pompe Tipo De Bomba نوع المضخة	Motor Tipi Motor Type Type de moteur Tipo de motor نوع المحرك			A	B	C	D	E	Q	Motor Ağırlık Motor Weight Poids du moteur Peso del motor محرك الوزن	Pompa Ağırlık Pump Weight Poids de la pompe Peso de la bomba مضخة الوزن	Motor Pump Ağırlık Motor Pump Weight Poids du moteur de la pompe Peso de la bomba del motor مضخة محرك الوزن
	Inc	Hp	Kw	mm					Inc	Kg		
NSP 7095/01	6"	7.5	5.5	1272	677	595	142	178	4"	44	20	64
NSP 7095/02	6"	12.5	9.3	1522	797	725	142	178	4"	54	25	79
NSP 7095/03	6"	17.5	13	1765	910	855	142	178	4"	64	30	94
NSP 7095/04	6"	25	18.5	1990	1005	985	142	178	4"	78	35	113
NSP 7095/05	6"	30	22	2220	1105	1115	142	178	4"	88	40	128
NSP 7095/06	6"	40	30	2491	1246	1245	142	178	4"	100	45	145
NSP 7095/07	6"	40	30	2621	1246	1375	142	178	4"	100	51	151
NSP 7095/08	7"	50	37	2601	1096	1505	172	178	4"	124	56	180
NSP 7095/09	7"	50	37	2731	1096	1635	172	178	4"	124	61	185
NSP 7095/10	7"	60	45	2941	1176	1765	172	178	4"	136	67	203
NSP 7095/11	7"	75	55	3150	1255	1895	172	178	4"	154	72	226
NSP 7095/12	7"	75	55	3280	1255	2025	172	178	4"	154	77	231
NSP 7095/13	7"	75	55	3410	1255	2155	172	178	4"	154	82	236
NSP 7095/14	7"	90	67	3701	1416	2285	172	178	4"	174	87	261
NSP 7095/15	7"	90	67	3831	1416	2415	172	178	4"	174	92	266
NSP 7095/16	8"	100	75	3950	1380	2570	191	178	4"	196	98	294
NSP 7095/17	8"	100	75	4080	1380	2700	191	178	4"	196	103	299
NSP 7095/18	8"	125	92	4355	1525	2830	191	178	4"	222	108	330
NSP 7095/19	8"	125	92	4485	1525	2960	191	178	4"	222	113	335
NSP 7095/20	8"	125	92	4615	1525	3090	191	178	4"	222	119	341
NSP 7095/21	10"	150	110	4750	1530	3220	231	178	4"	304	125	429
NSP 7095/22	10"	150	110	4880	1530	3350	231	178	4"	304	130	434
NSP 7095/23	10"	150	110	5010	1530	3480	231	178	4"	304	135	439
NSP 7095/24	10"	175	129	5220	1610	3610	231	178	4"	334	140	474
NSP 7095/25	10"	175	129	5350	1610	3740	231	178	4"	334	145	479
NSP 7095/26	10"	175	129	5480	1610	3870	231	178	4"	334	150	484

## NSP 7095 Serisi Paslanmaz Pompa NSP 7095 Series Stainless Steel Pumps

Pompa Tipi Pump Type Type De Pompe Tipo De Bomba نوع المضخة	Motor Tipi Motor Type Type de moteur Tipo de motor نوع المحرك			Su Miktarı / Flow Rate Débit / Caudal / معدل تدفق							
	Type	KW	HP	m3/h	0	20	40	60	80	100	120
				lt/sn	0.0	5.6	11.1	16.7	22.2	27.8	33.3
NSP 7095-01	6"	5.5	7.5	İجمالي رنين حيوية Basma Yüksekliği Total Dynamic Head Tete Dynamique Totale Cabeza Dinamica total	23	21	18	15	13	11	6
NSP 7095-02	6"	9.2	12.5		44	41	37	31	27	22	12
NSP 7095-03	6"	13	17.5		65	62	54	47	42	34	20
NSP 7095-04	6"	18.5	25		86	82	72	63	55	44	26
NSP 7095-05	6" - 7"	22	30		106	101	90	78	69	55	32
NSP 7095-06	6" - 7" - 8"	30	40		127	122	109	94	83	66	39
NSP 7095-07	6" - 7" - 8"	30	40		148	141	126	110	96	77	45
NSP 7095-08	6" - 7" - 8"	37	50		168	161	145	127	111	89	54
NSP 7095-09	6" - 7" - 8"	37	50		191	182	164	144	126	101	61
NSP 7095-10	7" - 8"	45	60		214	204	185	163	142	114	70
NSP 7095-11	7" - 8"	55	75		236	226	205	181	158	126	80
NSP 7095-12	7" - 8"	55	75		255	246	222	196	172	138	86
NSP 7095-13	7" - 8"	55	75		278	267	240	210	185	150	90
NSP 7095-14	7" - 8"	66	90		300	288	260	227	200	162	100
NSP 7095-15	7" - 8"	66	90		322	310	278	244	215	175	108
NSP 7095-16	8" - 10"	75	100		342	330	295	260	230	185	115
NSP 7095-17	8" - 10"	75	100		362	349	313	275	242	195	120
NSP 7095-18	8" - 10"	93	125		382	368	330	290	255	205	125
NSP 7095-19	8" - 10"	93	125		402	388	347	305	268	215	130
NSP 7095-20	8" - 10"	93	125		422	406	365	320	281	225	135
NSP 7095-21	8" - 10"	110	150		441	425	383	335	294	235	140
NSP 7095-22	8" - 10"	110	150		460	444	397	350	307	246	145
NSP 7095-23	8" - 10"	110	150		479	463	414	367	319	256	150
NSP 7095-24	10"	129	175		498	482	430	382	334	266	155
NSP 7095-25	10"	129	175		517	500	450	397	350	277	160
NSP 7095-26	10"	129	175		536	518	465	412	365	287	165



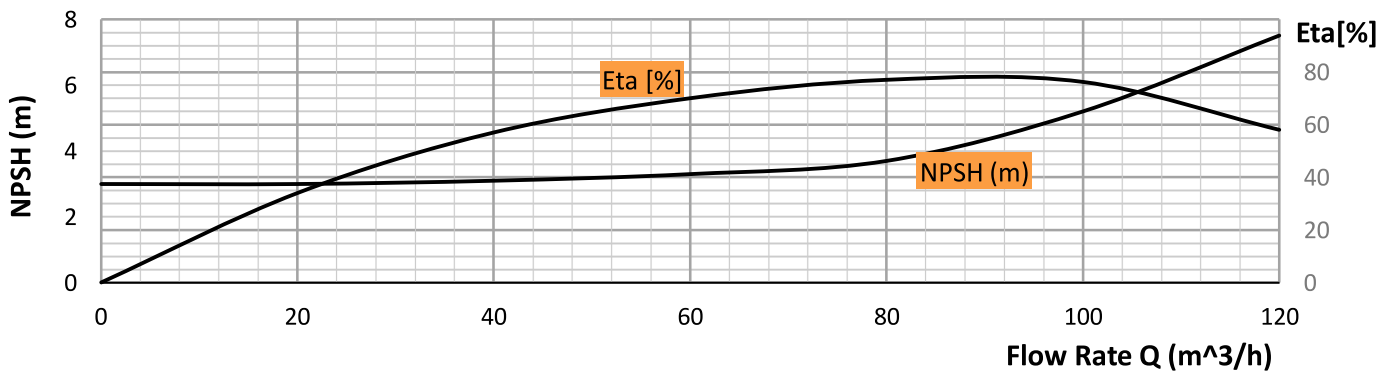
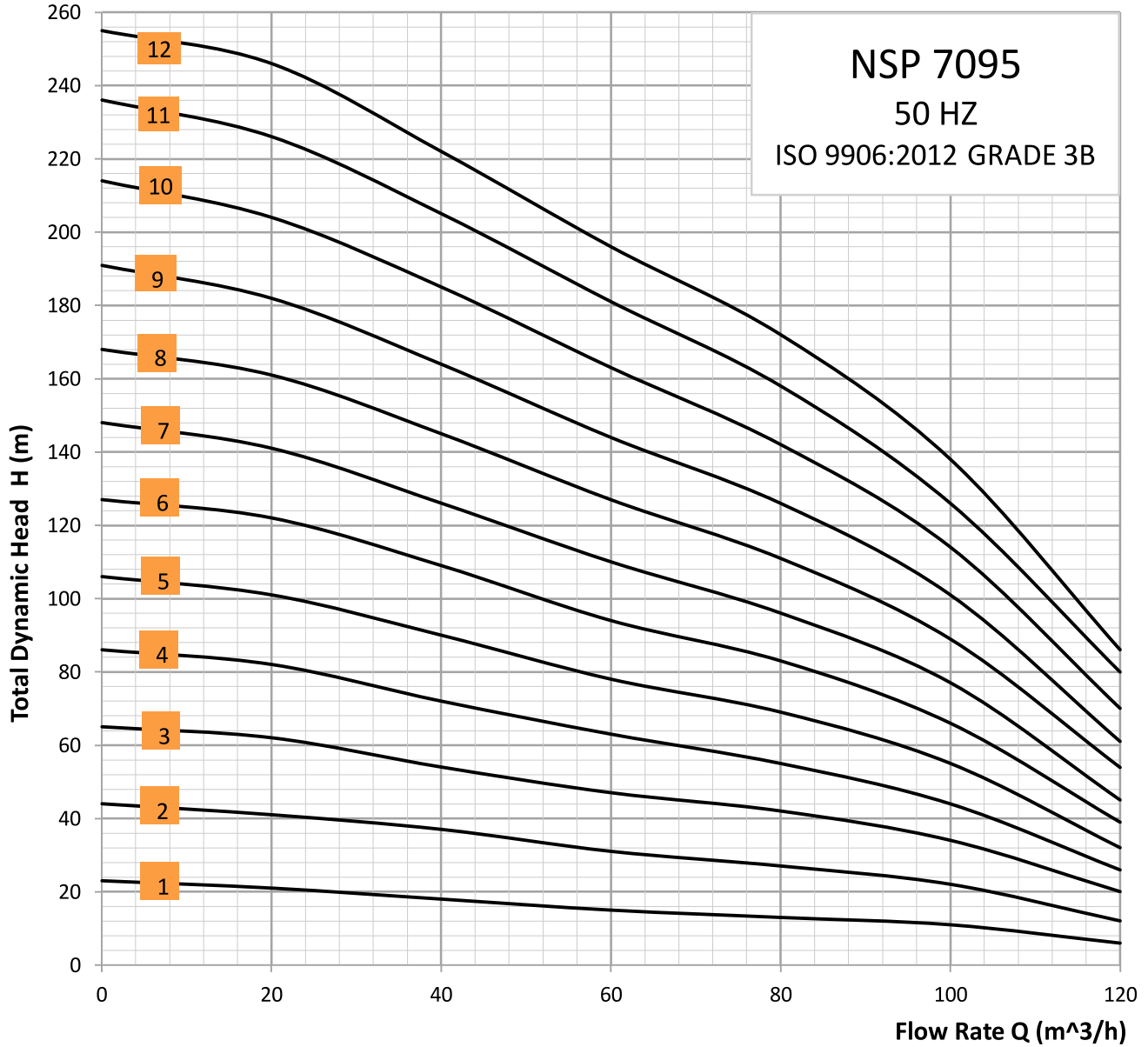
Max. water temperature : 30°C  
 Frequency : 50 Hz  
 Voltage : 380-415 V  
 Max. sand content : 50 gr/m<sup>3</sup>  
 Outlet connection diameter : 4"-5"  
 (inside threaded)  
 Strainer : Stainless steel (AISI 304-430)  
 Coupling : Stainless steel (AISI 304-420-303)  
 Pump Shaft : Stainless steel (AISI 304-420)  
 Impeller : Stainless steel (AISI 304L)  
 Diffuser : Stainless steel (AISI 304L)  
 Rotation : CCW  
 Revolution : 2900 rpm  
 Shaft diameter : 28 mm

The hydraulic working characteristics have been taken with water at 15° C , at the atmospheric pressure of 1 bar and specific gravity is 1 gr/cm<sup>3</sup>

Due to continuous improvement in design we reserve the right to amend specifications or data without prior notice



## NSP 7095 Serisi Paslanmaz Pompa NSP 7095 Series Stainless Steel Pumps



## NSP 7095 Serisi Paslanmaz Pompa NSP 7095 Series Stainless Steel Pumps

