



WATERMOT[®]

Submersible Pumps

7096
Serisi



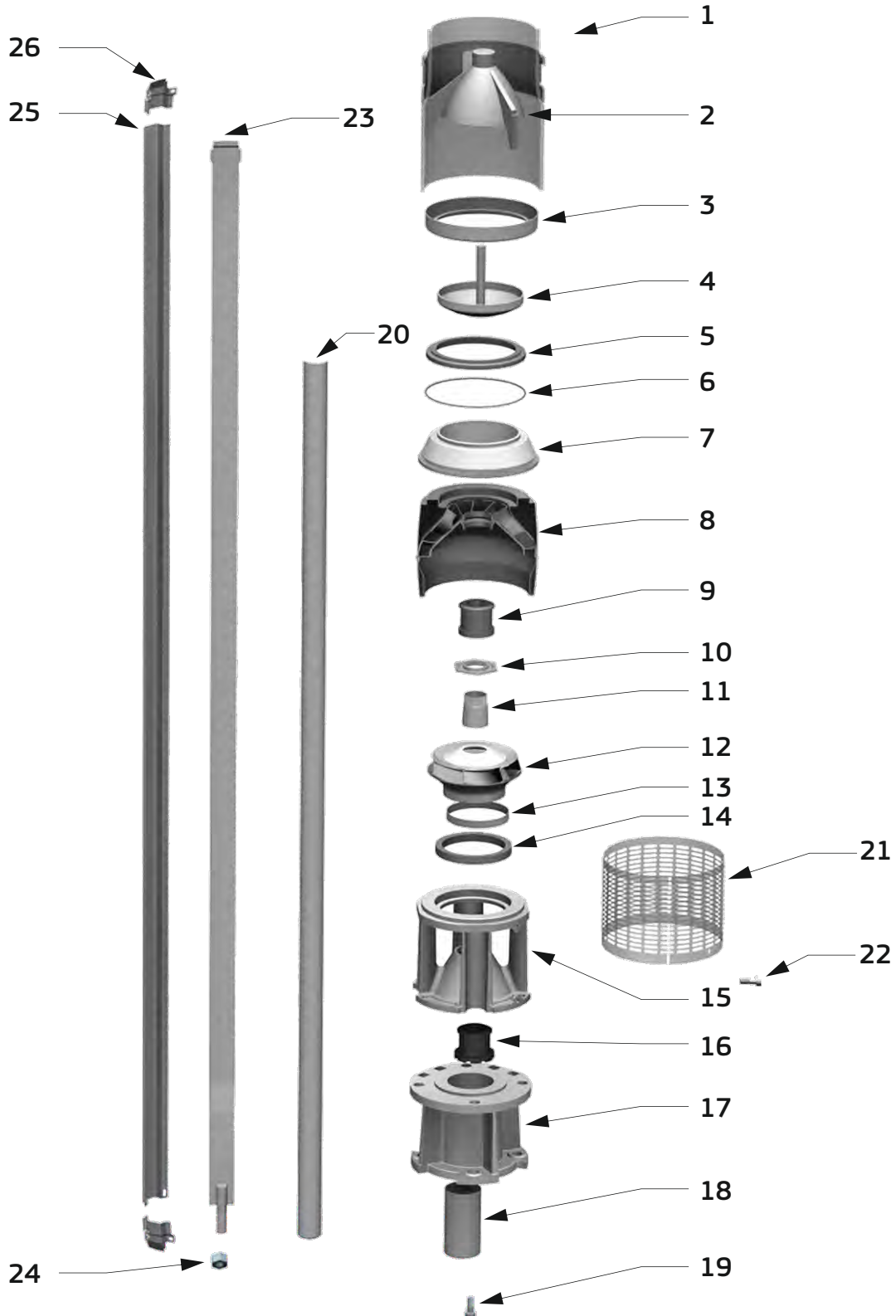
nemutlu[®]

POMPA DÖKÜM MÜHENDİSLİK SAN.ve TİC. A.Ş.

www.nemutlu.com.tr



Paslanmaz Çelik Pompa Yedek Parça Özellikleri Stainless Steel Pump Spare Parts Specifications

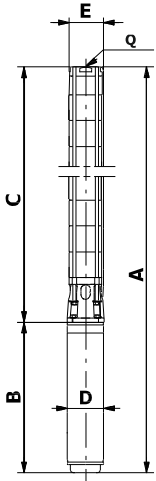


Paslanmaz Çelik Pompa Yedek Parça Özellikleri Stainless Steel Pump Spare Parts Specifications

PARÇA NO PART NO NU: DE LA PİECE N: IMAGEN رقم القطعة	PARÇA ADI PART NAME NOM DE LA PİECE TITULO DE LA PIEZA اسم القطعة				
1	Üst Çıkış Paslanmaz Çelik-AISI 304	Check out body Stainless Steel - AISI 304	la Sortie de Pompe Acier Inoxydable - AISI 304	Salida Superior Acero inoxidable - AISI 304	مخرج المضخة 304 الفولاذ المقاوم للصدأ
2	Klape Merkezleyici Paslanmaz Çelik-AISI 304	Check valve centerer Stainless Steel - AISI 304	Centree de Valve Acier Inoxydable - AISI 304	Centro de Valvulas Acero inoxidable - AISI 304	مركز المنيبات 304 الفولاذ المقاوم للصدأ
3	Klape Lastik Baskısı Paslanmaz Çelik-AISI 304	Check valve Rubber Holder Stainless Steel - AISI 304	Presseur de Caoutchouc de Valve Acier Inoxydable - AISI 304	Prensa de Goma de Valvula Acero inoxidable - AISI 304	مدسة المطاط المنيبات 304 الفولاذ المقاوم للصدأ
4	Klape Paslanmaz Çelik-AISI 304	Check valve Stainless Steel - AISI 304	Valve Acier Inoxydable - AISI 304	Valvula Acero inoxidable - AISI 304	منيبات 304 الفولاذ المقاوم للصدأ
5	Klape Lastiği Kauçuk / NBR	Check valve Rubber Rubber / NBRV	Caoutchouc de Valve Caoutchouc / NBRV	Goma de la valvula Caucho / NBRV	المنيبات مطاط مطاط/NBRV
6	Orink Kauçuk / NBR	O-ring Rubber / NBRV	O'ring Caoutchouc / NBRV	O'ring Caucho / NBRV	أورينج مطاط/NBRV
7	Klape Tutucu Paslanmaz Çelik-AISI 304	Check valve holder Stainless Steel - AISI 304	Teneur de Valve Acier Inoxydable - AISI 304	Contenido de Valve Acero inoxidable - AISI 304	ممسك المنيبات 304 الفولاذ المقاوم للصدأ
8	Diffüzör (statör) Paslanmaz Çelik-AISI 304	Diffuser Stainless Steel - AISI 304	Diffuseur Acier Inoxydable - AISI 304	Difusor Acero inoxidable - AISI 304	النشر 304 الفولاذ المقاوم للصدأ
9	Merkezleme Lastiği Kauçuk / NBR	Rubber Bearing Rubber / NBRV	Caoutchouc Central Caoutchouc / NBRV	Caoutchouc Central Caucho / NBRV	مطاط المركزي مطاط/NBRV
10	Fan Tespit Somunu Paslanmaz Çelik-AISI 304	Impeller Tapered collar nut Stainless Steel - AISI 304	Ventilateur Horoscope de Conique Ecrou Acier Inoxydable - AISI 304	Horoscopo Conico Acero inoxidable - AISI 304	تحديد بطانة المروحة 304 الفولاذ المقاوم للصدأ
11	Fan Konik Burcu Paslanmaz Çelik-AISI 304	Impeller Tapered collar Stainless Steel - AISI 304	Ventilateur Horoscope de Conique Acier Inoxydable - AISI 304	Horoscopo Conico Acero inoxidable - AISI 304	المروحة برج المدبب 304 الفولاذ المقاوم للصدأ
12	Fan Paslanmaz Çelik-AISI 304	Impeller Stainless Steel - AISI 304	Ventilateur Acier Inoxydable - AISI 304	Ventilador Acero inoxidable - AISI 304	المروحة 304 الفولاذ المقاوم للصدأ
13	Fan Aşınma Bileziği Paslanmaz Çelik-AISI 304	Impeller Wear Ring Stainless Steel - AISI 304	Ventilateur Usure de Acier Inoxydable - AISI 304	Desgaste de la Pulse Acero inoxidable - AISI 304	ارتداء سوار 304 الفولاذ المقاوم للصدأ
14	Fan Aşınma Lastiği Kauçuk / NBR	Rubber Wear Ring Rubber / NBRV	Caoutchouc Anneau d'usure Caoutchouc / NBRV	Anillo de Desgaste Caucho / NBRV	مطاط ارتداء الحلبة مطاط/NBRV
15	Emici Paslanmaz Çelik-AISI 304	Suction case Stainless Steel - AISI 304	Absorbant Acier Inoxydable - AISI 304	Absorbente Acero inoxidable - AISI 304	ماص 304 الفولاذ المقاوم للصدأ
16	Emici mil lastiği Kauçuk / NBR	Suction Case Rubber Rubber / NBRV	Roulement en Caoutchouc Caoutchouc / NBRV	Rodamiento de Goma Caucho / NBRV	تحمل المطاط مطاط/NBRV
17	Redüksiyon Paslanmaz Çelik-AISI 304	Coupled Stainless Steel - AISI 304	Accouple Acier Inoxydable - AISI 304	Acoplado Acero inoxidable - AISI 304	جانب 304 الفولاذ المقاوم للصدأ
18	Kaplin Paslanmaz Çelik-AISI 304-420-303	Coupling Stainless Steel - AISI 304-420-303	Couplage Acier Inoxydable - AISI 304-420-303	Enganche Acero inoxidable - AISI 304-420-303	إقتران 304-420-303 ايسى الفولاذ المقاوم للصدأ
19	Sabitleme Civatası Paslanmaz Çelik-AISI 304	Locking bolt Stainless Steel - AISI 304	Boulon de Fixation Acier Inoxydable - AISI 304	Perno de Fijacion Acero inoxidable - AISI 304	تثبيت البرغي 304 الفولاذ المقاوم للصدأ
20	Pompa Mili Paslanmaz Çelik-AISI 304-420	Pump Shaft Stainless Steel - AISI 304-420	Arbr de Pompe Acier Inoxydable - AISI 304-420	Eje de la Bomba Acero inoxidable - AISI 304-420	ميل المضخة 304-420 ايسى الفولاذ المقاوم للصدأ
21	Süzgeç (Filtre) Paslanmaz Çelik-AISI 304-430	Strainer Stainless Steel - AISI 304-430	Absorbant de Filre Acier Inoxydable - AISI 304-430	Filtro Absorbente Acero inoxidable - AISI 304-430	ماص المصفائية 304-430 الفولاذ المقاوم للصدأ
22	Kaplin Civatası Paslanmaz Çelik-AISI 304	Coupling bolt Stainless Steel - AISI 304	Fixation de Couplage Acier Inoxydable - AISI 304	Fijacion de acoplamiento Acero inoxidable - AISI 304	براغي الإقتران 304 الفولاذ المقاوم للصدأ
23	Kuşak Sacı Paslanmaz Çelik-AISI 304	Strap Stainless Steel - AISI 304	Plaque D'étirement Acier Inoxydable - AISI 304	Placa de Estiramiento Acero inoxidable - AISI 304	لوحة التمديد 304 الفولاذ المقاوم للصدأ
24	Kuşak Somunu Paslanmaz Çelik-AISI 304	Locking screw Stainless Steel - AISI 304	Ecrú Extehsible Acier Inoxydable - AISI 304	Ecrú Extensible Acero inoxidable - AISI 304	تمتد الجوز 304 الفولاذ المقاوم للصدأ
25	Kablo muhafaza Sacı Paslanmaz Çelik-AISI 304	Cable Storage Stainless Steel - AISI 304	Plaque de Blindage de Cable Acier Inoxydable - AISI 304	Placa Protectora de Cable Acero inoxidable - AISI 304	لوحة درع الكابل 304 الفولاذ المقاوم للصدأ
26	Kablo Muhafaza Sacı Kuşağı Paslanmaz Çelik-AISI 304	Cable Storage Apparatus Stainless Steel - AISI 304	Bindage de Cable Acier Inoxydable - AISI 304	Cinta de Cable Acero inoxidable - AISI 304	صفائح درع الكابل المعدني 304 الفولاذ المقاوم للصدأ



NSP 7096 Serisi Paslanmaz Pompa NSP 7096 Series Stainless Steel Pumps



Pompa Tipi Pump Type Type De Pompe Tipo De Bomba نوع المضخة	Motor Tipi Motor Type Type de moteur Tipo de motor نوع المحرك			A	B	C	D	E	Q	Motor Ağırlık Motor Weight Poids du moteur Peso del motor محرك الوزن	Pompa Ağırlık Pump Weight Poids de la pompe Peso de la bomba مضخة الوزن	Motor Pump Ağırlık Motor Pump Weight Poids du moteur de la pompe Peso de la bomba del motor مضخة محرك الوزن
	Inc	Hp	Kw									
	NSP 7096/01	6"	7.5	5.5	1272	677	595	142	178	44	20	64
NSP 7096/02	6"	15	11	1575	850	725	142	178	60	25	85	
NSP 7096/03	6"	20	15	1827	972	855	142	178	70	30	100	
NSP 7096/04	6"	30	22	2090	1105	985	142	178	88	36	124	
NSP 7096/05	6"	40	30	2361	1246	1115	142	178	100	41	141	
NSP 7096/06	7"	50	37	2341	1096	1245	172	178	124	47	171	
NSP 7096/07	7"	50	37	2471	1096	1375	172	178	124	52	176	
NSP 7096/08	7"	60	45	2681	1176	1505	172	178	136	57	193	
NSP 7096/09	7"	60	45	2811	1176	1635	172	178	136	62	198	
NSP 7096/10	7"	75	55	3020	1255	1765	172	178	154	68	222	
NSP 7096/11	7"	80	60	3231	1336	1895	172	178	157	73	230	
NSP 7096/12	7"	90	67	3441	1416	2025	172	178	174	78	252	
NSP 7096/13	8"	100	75	3560	1380	2180	191	178	196	84	280	
NSP 7096/14	8"	100	75	3690	1380	2310	191	178	196	89	285	
NSP 7096/15	8"	110	81	3900	1460	2440	191	178	212	94	306	
NSP 7096/16	8"	125	92	4095	1525	2570	191	178	222	100	322	
NSP 7096/17	8"	125	92	4225	1525	2700	191	178	222	105	327	
NSP 7096/18	10"	150	110	4360	1530	2830	231	178	304	111	415	
NSP 7096/19	10"	150	110	4490	1530	2960	231	178	304	116	420	
NSP 7096/20	10"	150	110	4620	1530	3090	231	178	304	122	426	
NSP 7096/21	10"	175	129	4830	1610	3220	231	178	334	127	461	
NSP 7096/22	10"	175	129	4960	1610	3350	231	178	334	132	466	
NSP 7096/23	10"	175	129	5090	1610	3480	231	178	334	137	471	
NSP 7096/24	10"	200	166	5350	1740	3610	231	178	370	143	513	
NSP 7096/25	10"	200	166	5480	1740	3740	231	178	370	148	518	
NSP 7096/26	10"	200	185	5610	1740	3870	231	178	370	153	523	

4" - 5"

NSP 7096 Serisi Paslanmaz Pompa NSP 7096 Series Stainless Steel Pumps

Pompa Tipi Pump Type Type De Pompe Tipo De Bomba نوع المضخة	Motor Tipi Motor Type Type de moteur Tipo de motor نوع المحرك			Su Miktarı / Flow Rate Débit / Caudal / معدل تدفق									
	Type	KW	HP	m3/h	0	20	40	60	70	80	90	100	110
				lt/sn	0.0	5.6	11.1	16.7	19.4	22.2	25.0	27.8	30.6
NSP 7096-01	6"	5,5	7,5	Basma Yüksekliği Total Dynamic Head Tete Dynamique Totale Cabeza Dinamica total إجمالي رنين حويية	25	24	21	19	18	17	16	15	13
NSP 7096-02	6"	11	15		50	47	42	37	35	34	32	29	25
NSP 7096-03	6"	15	20		75	71	63	56	53	51	48	44	38
NSP 7096-04	6" - 7"	22	30		100	95	84	75	71	67	64	58	51
NSP 7096-05	6" - 7" - 8"	30	40		125	119	105	93	89	84	79	72	63
NSP 7096-06	6" - 7" - 8"	37	50		150	142	126	112	106	101	95	87	76
NSP 7096-07	6" - 7" - 8"	37	50		175	166	148	131	124	118	111	101	89
NSP 7096-08	7" - 8"	45	60		200	190	169	150	142	136	127	116	101
NSP 7096-09	7" - 8"	45	60		225	214	192	170	161	153	143	130	114
NSP 7096-10	7" - 8"	55	75		250	237	213	190	179	169	158	145	127
NSP 7096-11	7" - 8"	60	80		275	261	234	208	197	186	174	160	139
NSP 7096-12	7" - 8"	67	90		300	285	255	227	215	203	189	173	152
NSP 7096-13	8" - 10"	75	100		325	308	274	244	231	219	205	188	165
NSP 7096-14	8" - 10"	75	100		350	330	295	262	249	236	221	202	177
NSP 7096-15	8" - 10"	81	110		375	352	316	281	267	253	237	217	190
NSP 7096-16	8" - 10"	92	125		400	377	337	300	284	269	252	232	203
NSP 7096-17	8" - 10"	92	125		425	401	358	318	303	286	268	246	215
NSP 7096-18	8" - 10"	110	150		450	425	380	337	321	303	283	261	228
NSP 7096-19	8" - 10"	110	150		475	448	402	357	340	320	299	275	241
NSP 7096-20	8" - 10"	110	150		500	472	425	375	357	337	315	290	253
NSP 7096-21	10"	129	175		525	497	447	394	374	354	330	305	265
NSP 7096-22	10"	129	175		550	522	470	412	392	370	346	320	277
NSP 7096-23	10"	129	175		575	547	490	430	406	386	362	335	289
NSP 7096-24	10"	166	200		600	572	512	448	422	402	378	350	301
NSP 7096-25	10"	166	200		624	597	532	466	440	418	394	365	313
NSP 7096-26	10"	166	200		649	622	552	484	458	434	412	380	325



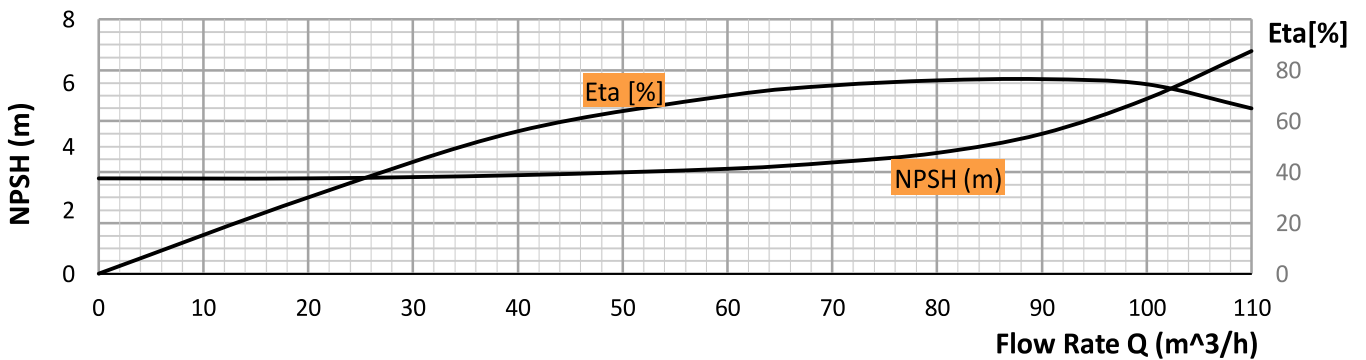
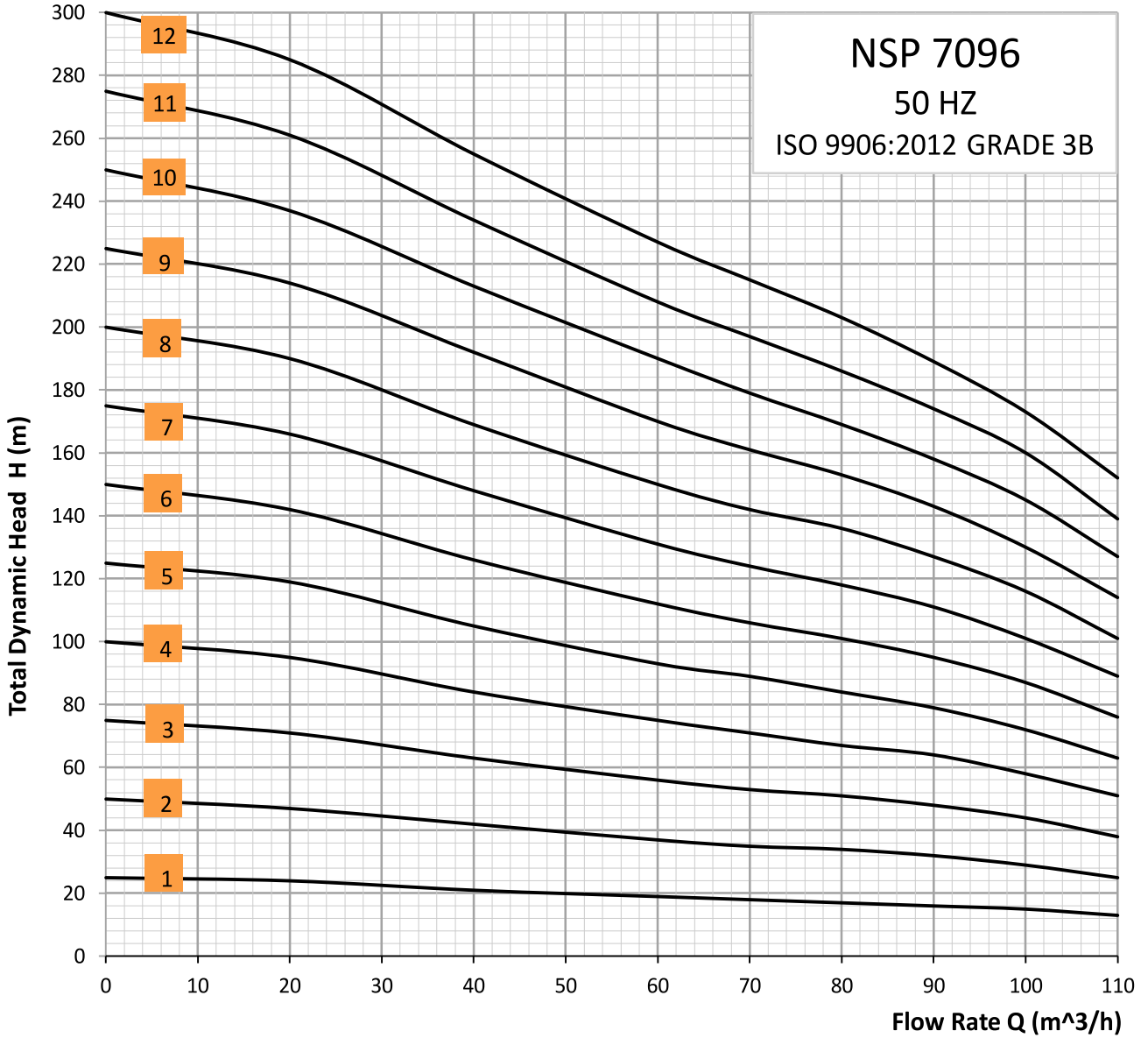
Max. water temperature : 30°C
 Frequency : 50 Hz.
 Voltage : 380-415 V
 Max. sand content : 50 gr/m³
 Outlet connection diameter : 4"-5"
 (inside threaded)
 Strainer : Stainless steel (AISI 304-430)
 Coupling : Stainless steel (AISI 304-420-303)
 Pump Shaft : Stainless steel (AISI 304-420)
 Impeller : Stainless steel (AISI 304L)
 Diffuser : Stainless steel (AISI 304L)
 Rotation : CCW
 Revolution : 2900 rpm
 Shaft diameter : 28 mm

The hydraulic working characteristics have been taken with water at 15° C , at the atmospheric pressure of 1 bar and specific gravity is 1 gr/cm³

Due to continuous improvement in design we reserve the right to amend specifications or data without prior notice



NSP 7096 Serisi Paslanmaz Pompa NSP 7096 Series Stainless Steel Pumps



NSP 7096 Serisi Paslanmaz Pompa
NSP 7096 Series Stainless Steel Pumps

