



WATERMOT[®]

Submersible Pumps

8112
Serisi

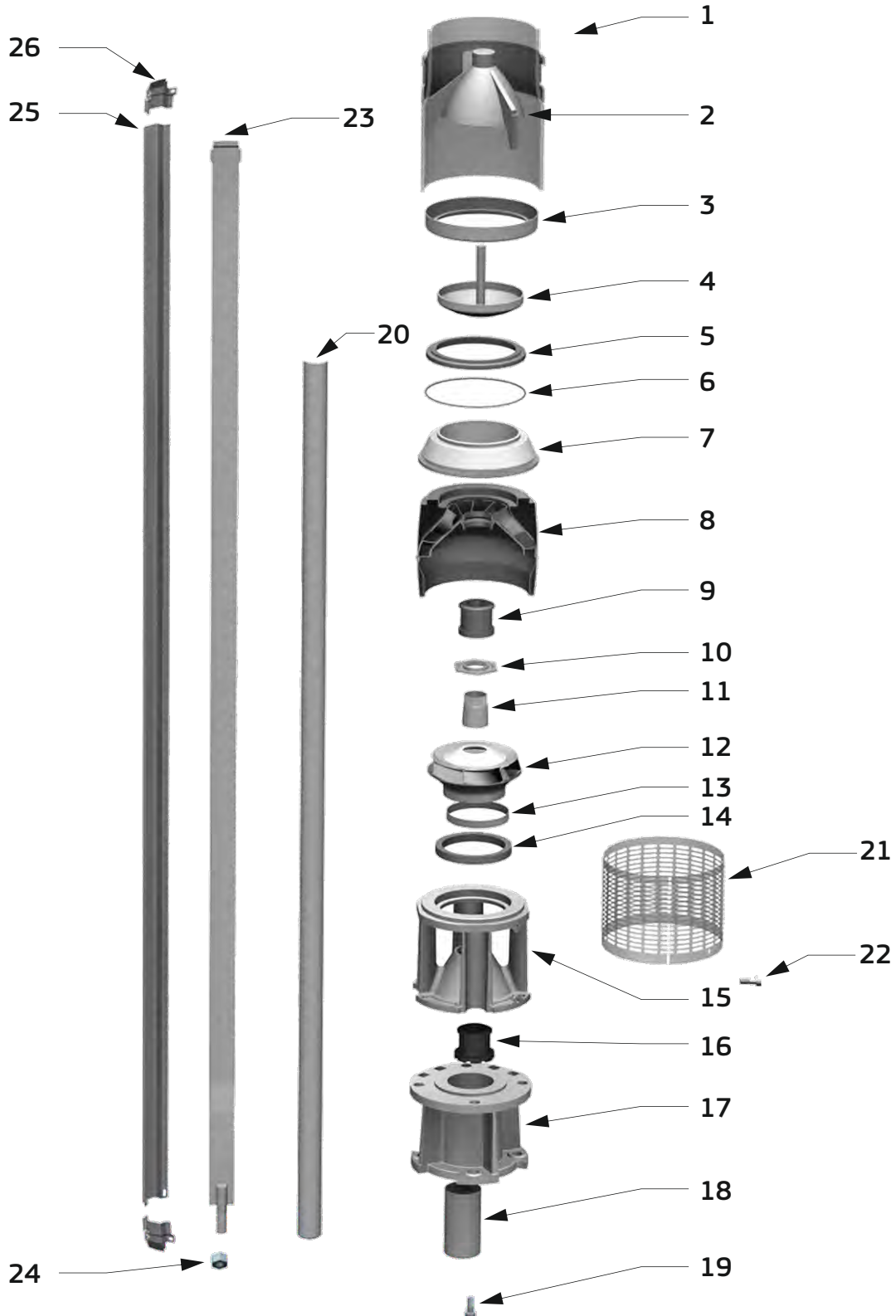


nemutlu[®]
POMPA DÖKÜM MÜHENDİSLİK SAN.ve TİC. A.Ş.

www.nemutlu.com.tr



Paslanmaz Çelik Pompa Yedek Parça Özellikleri Stainless Steel Pump Spare Parts Specifications

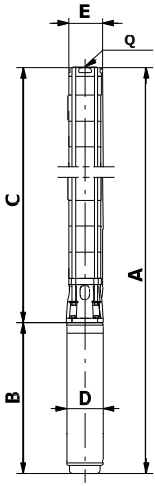


Paslanmaz Çelik Pompa Yedek Parça Özellikleri Stainless Steel Pump Spare Parts Specifications

PARÇA NO PART NO NU: DE LA PİECE N: IMAGEN رقم القطعة	PARÇA ADI PART NAME NOM DE LA PİECE TITULO DE LA PIEZA اسم القطعة				
1	Üst Çıkış Paslanmaz Çelik-AISI 304	Check out body Stainless Steel - AISI 304	la Sortie de Pompe Acier Inoxydable - AISI 304	Salida Superior Acero inoxidable - AISI 304	مخرج المضخة 304 الفولاذ المقاوم للصدأ
2	Klape Merkezleyici Paslanmaz Çelik-AISI 304	Check valve centerer Stainless Steel - AISI 304	Centree de Valve Acier Inoxydable - AISI 304	Centro de Valvulas Acero inoxidable - AISI 304	مركز المنيبات 304 الفولاذ المقاوم للصدأ
3	Klape Lastik Baskısı Paslanmaz Çelik-AISI 304	Check valve Rubber Holder Stainless Steel - AISI 304	Presseur de Caoutchouc de Valve Acier Inoxydable - AISI 304	Prensa de Goma de Valvula Acero inoxidable - AISI 304	مدسة المطاط المنيبات 304 الفولاذ المقاوم للصدأ
4	Klape Paslanmaz Çelik-AISI 304	Check valve Stainless Steel - AISI 304	Valve Acier Inoxydable - AISI 304	Valvula Acero inoxidable - AISI 304	منيبات 304 الفولاذ المقاوم للصدأ
5	Klape Lastiği Kauçuk / NBR	Check valve Rubber Rubber / NBRV	Caoutchouc de Valve Caoutchouc / NBRV	Goma de la valvula Caucho / NBRV	المنيبات مطاط مطاط/NBRV
6	Orink Kauçuk / NBR	O-ring Rubber / NBRV	O'ring Caoutchouc / NBRV	O'ring Caucho / NBRV	أورينج مطاط/NBRV
7	Klape Tutucu Paslanmaz Çelik-AISI 304	Check valve holder Stainless Steel - AISI 304	Teneur de Valve Acier Inoxydable - AISI 304	Contenido de Valve Acero inoxidable - AISI 304	ممسك المنيبات 304 الفولاذ المقاوم للصدأ
8	Difüzör (statör) Paslanmaz Çelik-AISI 304	Diffuser Stainless Steel - AISI 304	Diffuseur Acier Inoxydable - AISI 304	Difusor Acero inoxidable - AISI 304	النشر 304 الفولاذ المقاوم للصدأ
9	Merkezleme Lastiği Kauçuk / NBR	Rubber Bearing Rubber / NBRV	Caoutchouc Central Caoutchouc / NBRV	Caoutchouc Central Caucho / NBRV	مطاط المركزي مطاط/NBRV
10	Fan Tespit Somunu Paslanmaz Çelik-AISI 304	Impeller Tapered collar nut Stainless Steel - AISI 304	Ventilateur Horoscope de Conique Ecrou Acier Inoxydable - AISI 304	Horoscopo Conico Acero inoxidable - AISI 304	تحديد بطانة المروحة 304 الفولاذ المقاوم للصدأ
11	Fan Konik Burcu Paslanmaz Çelik-AISI 304	Impeller Tapered collar Stainless Steel - AISI 304	Ventilateur Horoscope de Conique Acier Inoxydable - AISI 304	Horoscopo Conico Acero inoxidable - AISI 304	المروحة برج المدبب 304 الفولاذ المقاوم للصدأ
12	Fan Paslanmaz Çelik-AISI 304	Impeller Stainless Steel - AISI 304	Ventilateur Acier Inoxydable - AISI 304	Ventilador Acero inoxidable - AISI 304	المروحة 304 الفولاذ المقاوم للصدأ
13	Fan Aşınma Bileziği Paslanmaz Çelik-AISI 304	Impeller Wear Ring Stainless Steel - AISI 304	Ventilateur Usure de Acier Inoxydable - AISI 304	Desgaste de la Pulse Acero inoxidable - AISI 304	ارتداء سوار 304 الفولاذ المقاوم للصدأ
14	Fan Aşınma Lastiği Kauçuk / NBR	Rubber Wear Ring Rubber / NBRV	Caoutchouc Anneau d'usure Caoutchouc / NBRV	Anillo de Desgaste Caucho / NBRV	مطاط ارتداء الحلبة مطاط/NBRV
15	Emici Paslanmaz Çelik-AISI 304	Suction case Stainless Steel - AISI 304	Absorbant Acier Inoxydable - AISI 304	Absorbente Acero inoxidable - AISI 304	ماص 304 الفولاذ المقاوم للصدأ
16	Emici mil lastiği Kauçuk / NBR	Suction Case Rubber Rubber / NBRV	Roulement en Caoutchouc Caoutchouc / NBRV	Rodamiento de Goma Caucho / NBRV	تحمل المطاط مطاط/NBRV
17	Redüksiyon Paslanmaz Çelik-AISI 304	Coupled Stainless Steel - AISI 304	Accouple Acier Inoxydable - AISI 304	Acoplado Acero inoxidable - AISI 304	جانب 304 الفولاذ المقاوم للصدأ
18	Kaplin Paslanmaz Çelik-AISI 304-420-303	Coupling Stainless Steel - AISI 304-420-303	Couplage Acier Inoxydable - AISI 304-420-303	Enganche Acero inoxidable - AISI 304-420-303	إقتران 304-420-303 ايسى الفولاذ المقاوم للصدأ
19	Sabitleme Civatası Paslanmaz Çelik-AISI 304	Locking bolt Stainless Steel - AISI 304	Boulon de Fixation Acier Inoxydable - AISI 304	Perno de Fijacion Acero inoxidable - AISI 304	تثبيت البرغي 304 الفولاذ المقاوم للصدأ
20	Pompa Mili Paslanmaz Çelik-AISI 304-420	Pump Shaft Stainless Steel - AISI 304-420	Arbr de Pompe Acier Inoxydable - AISI 304-420	Eje de la Bomba Acero inoxidable - AISI 304-420	ميل المضخة 304-420 ايسى الفولاذ المقاوم للصدأ
21	Süzgeç (Filtre) Paslanmaz Çelik-AISI 304-430	Strainer Stainless Steel - AISI 304-430	Absorbant de Filre Acier Inoxydable - AISI 304-430	Filtro Absorbente Acero inoxidable - AISI 304-430	ماص المصفائية 304-430 الفولاذ المقاوم للصدأ
22	Kaplin Civatası Paslanmaz Çelik-AISI 304	Coupling bolt Stainless Steel - AISI 304	Fixation de Couplage Acier Inoxydable - AISI 304	Fijacion de acoplamiento Acero inoxidable - AISI 304	براغي الإقتران 304 الفولاذ المقاوم للصدأ
23	Kuşak Sacı Paslanmaz Çelik-AISI 304	Strap Stainless Steel - AISI 304	Plaque D'étirement Acier Inoxydable - AISI 304	Placa de Estiramiento Acero inoxidable - AISI 304	لوحة التمديد 304 الفولاذ المقاوم للصدأ
24	Kuşak Somunu Paslanmaz Çelik-AISI 304	Locking screw Stainless Steel - AISI 304	Ecrú Extehsible Acier Inoxydable - AISI 304	Ecrú Extensible Acero inoxidable - AISI 304	تمتد الجوز 304 الفولاذ المقاوم للصدأ
25	Kablo muhafaza Sacı Paslanmaz Çelik-AISI 304	Cable Storage Stainless Steel - AISI 304	Plaque de Blindage de Cable Acier Inoxydable - AISI 304	Placa Protectora de Cable Acero inoxidable - AISI 304	لوحة درع الكابل 304 الفولاذ المقاوم للصدأ
26	Kablo Muhafaza Sacı Kuşağı Paslanmaz Çelik-AISI 304	Cable Storage Apparatus Stainless Steel - AISI 304	Bindage de Cable Acier Inoxydable - AISI 304	Cinta de Cable Acero inoxidable - AISI 304	صفائح درع الكابل المعدني 304 الفولاذ المقاوم للصدأ



NSP 8112 Serisi Paslanmaz Pompa NSP 8112 Series Stainless Steel Pumps



Pompa Tipi Pump Type Type De Pompe Tipo De Bomba نوع المضخة	Motor Tipi Motor Type Type de moteur Tipo de motor نوع المحرك			A	B	C	D	E	Q	Motor Ağırlık Motor Weight Poids du moteur Peso del motor محرك الوزن	Pompa Ağırlık Pump Weight Poids de la pompe Peso de la bomba مضخة الوزن	Motor Pump Ağırlık Motor Pump Weight Poids du moteur de la pompe Peso de la bomba del motor مضخة محرك الوزن
	Inc	Hp	Kw									
NSP 8112/01	6"	10	7.5	1417	757	660	142	211		50	27	77
NSP 8112/02	6"	20	15	1787	972	815	142	211		70	34	104
NSP 8112/03	6"	30	22	2075	1105	970	142	211		88	41	129
NSP 8112/04	6"	40	30	2371	1246	1125	142	211		100	48	148
NSP 8112/05	8"	50	37	2410	1105	1305	191	211		138	56	194
NSP 8112/06	8"	60	45	2650	1190	1460	191	211		154	63	217
NSP 8112/07	8"	70	52	2890	1275	1615	191	211		169	70	239
NSP 8112/08	8"	80	60	3100	1330	1770	191	211		178	77	255
NSP 8112/09	8"	90	67	3280	1355	1925	191	211		188	84	272
NSP 8112/10	8"	100	75	3460	1380	2080	191	211		196	91	287
NSP 8112/11	8"	110	81	3695	1460	2235	191	211		212	98	310
NSP 8112/12	8"	125	92	3915	1525	2390	191	211		222	105	327
NSP 8112/13	8"	125	92	4070	1525	2545	191	211		222	112	334
NSP 8112/14	10"	150	110	4230	1530	2700	231	211		304	120	424
NSP 8112/15	10"	150	110	4385	1530	2855	231	211		304	127	431
NSP 8112/16	10"	175	129	4620	1610	3010	231	211		334	134	468
NSP 8112/17	10"	175	129	4775	1610	3165	231	211		334	141	475
NSP 8112/18	10"	175	129	4930	1610	3320	231	211		334	148	482
NSP 8112/19	10"	200	147	5215	1740	3475	231	211		370	155	525
NSP 8112/20	10"	200	147	5370	1740	3630	231	211		370	162	532

NSP 8112 Serisi Paslanmaz Pompa NSP 8112 Series Stainless Steel Pumps

Pompa Tipi Pump Type Type De Pompe Tipo De Bomba نوع المضخة	Motor Tipi Motor Type Type de moteur Tipo de motor نوع المحرك			Su Miktarı / Flow Rate Débit / Caudal / معدل تدفق								
	Type	KW	HP	m3/h	0	70	80	90	100	110	120	130
				lt/sn	0.0	19.4	22.2	25.0	27.8	30.6	33.3	36.1
NSP 8112-01	6"	7.5	10	Basma Yüksekliği Total Dynamic Head إجمالي رينس حويبة Total Dinamica total Tete Dynamique	24	23	22	21	20	18	16	14
NSP 8112-02	6"	15	20		48	46	44	42	39	36	33	28
NSP 8112-03	6"	22	30		71	68	66	63	59	54	49	43
NSP 8112-04	6" - 7" - 8"	30	40		95	91	89	84	79	72	65	57
NSP 8112-05	6" - 7" - 8"	37	50		119	114	111	105	99	91	81	71
NSP 8112-06	7" - 8"	45	60		143	137	133	126	118	109	98	85
NSP 8112-07	7" - 8"	52	70		167	160	155	147	138	127	114	99
NSP 8112-08	7" - 8"	60	80		192	183	177	168	158	145	130	114
NSP 8112-09	7" - 8"	66	90		214	205	199	189	177	163	146	128
NSP 8112-10	8" - 10"	75	100		238	228	221	210	198	181	163	142
NSP 8112-11	8" - 10"	81	110		262	251	243	231	217	199	179	156
NSP 8112-12	8" - 10"	92	125		286	274	265	252	237	217	195	170
NSP 8112-13	8" - 10"	92	125		310	297	287	273	256	236	211	185
NSP 8112-14	8" - 10"	110	150		333	319	309	294	276	254	228	199
NSP 8112-15	8" - 10"	110	150		357	342	332	315	296	272	244	213
NSP 8112-16	10"	129	175		381	365	354	336	315	290	260	227
NSP 8112-17	10"	129	175		405	387	376	357	335	308	276	241
NSP 8112-18	10"	129	175		429	410	398	378	355	326	293	255
NSP 8112-19	10"	147	200		453	433	420	399	374	344	309	270
NSP 8112-20	10"	147	200		476	455	442	421	394	362	325	284



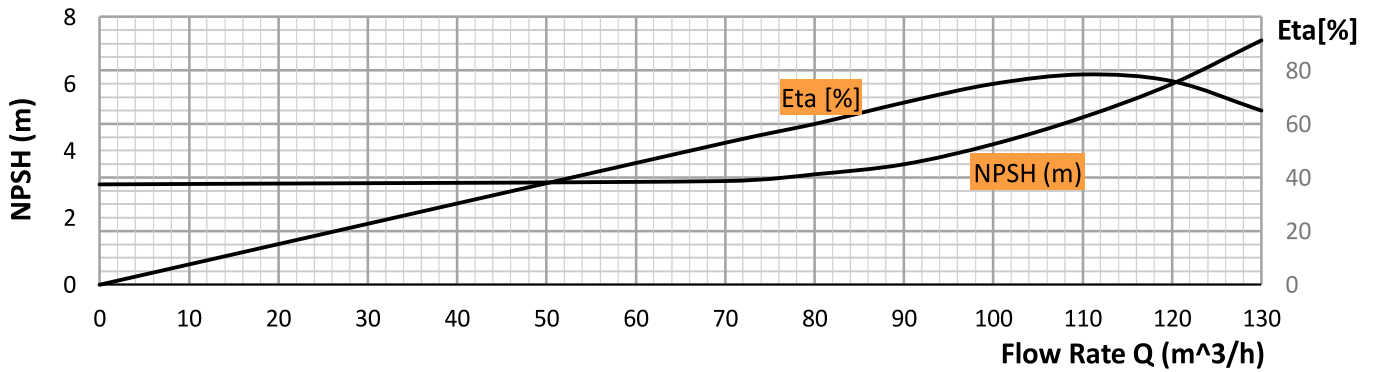
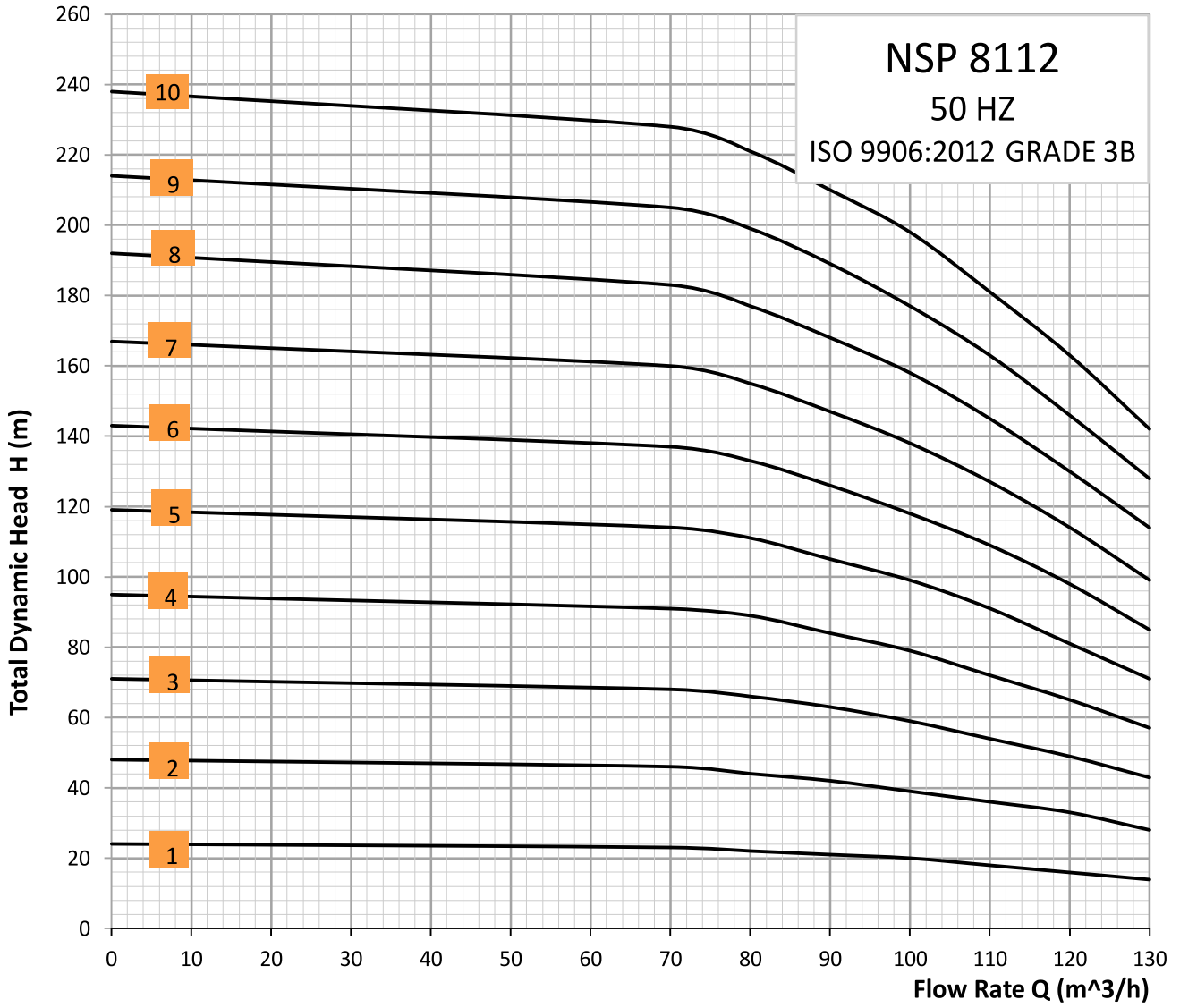
Max. water temperature : 30°C
 Frequency : 50 Hz.
 Voltage : 380-415 V
 Max. sand content : 50 gr/m³
 Outlet connection diameter : 6"
 (inside threaded)
 Strainer : Stainless steel (AISI 304-430)
 Coupling : Stainless steel (AISI 304-420-303)
 Pump Shaft :Stainless steel (AISI 304-420)
 Impeller : Stainless steel (AISI 304L)
 Diffuser : Stainless steel (AISI 304L)
 Rotation : CCW
 Revolution : 2900 rpm
 Shaft diameter : 32 mm

The hydraulic working characteristics have been taken with water at 15° C , at the atmospheric pressure of 1 bar and specific gravity is 1 gr/cm³

Due to continuous improvement in design we reserve the right to amend specifications or data without prior notice



NSP 8112 Serisi Paslanmaz Pompa NSP 8112 Series Stainless Steel Pumps



NSP 8112 Serisi Paslanmaz Pompa NSP 8112 Series Stainless Steel Pumps

